



Borneo

185,25 m²

plus garaż 41,65 m²

Rozległy dom parterowy z wielospadowym dachem, z poddaszem użytkowym i garażem 2-stanowiskowym, lukarny z balkonami i przeszklony ryzalit

min. wymiary działki 23,7 x 21,95 m

pow. netto parteru	137,35 m ²
pow. całkowita	331,15 m ²
pow. zabudowy	172,90 m ²
kubatura brutto	999,40 m ³
wysokość budynku	9,09 m
kąt nachylenia dachu	42°
rodzaj stropu	gęstożebrowy

TECHNOLOGIA

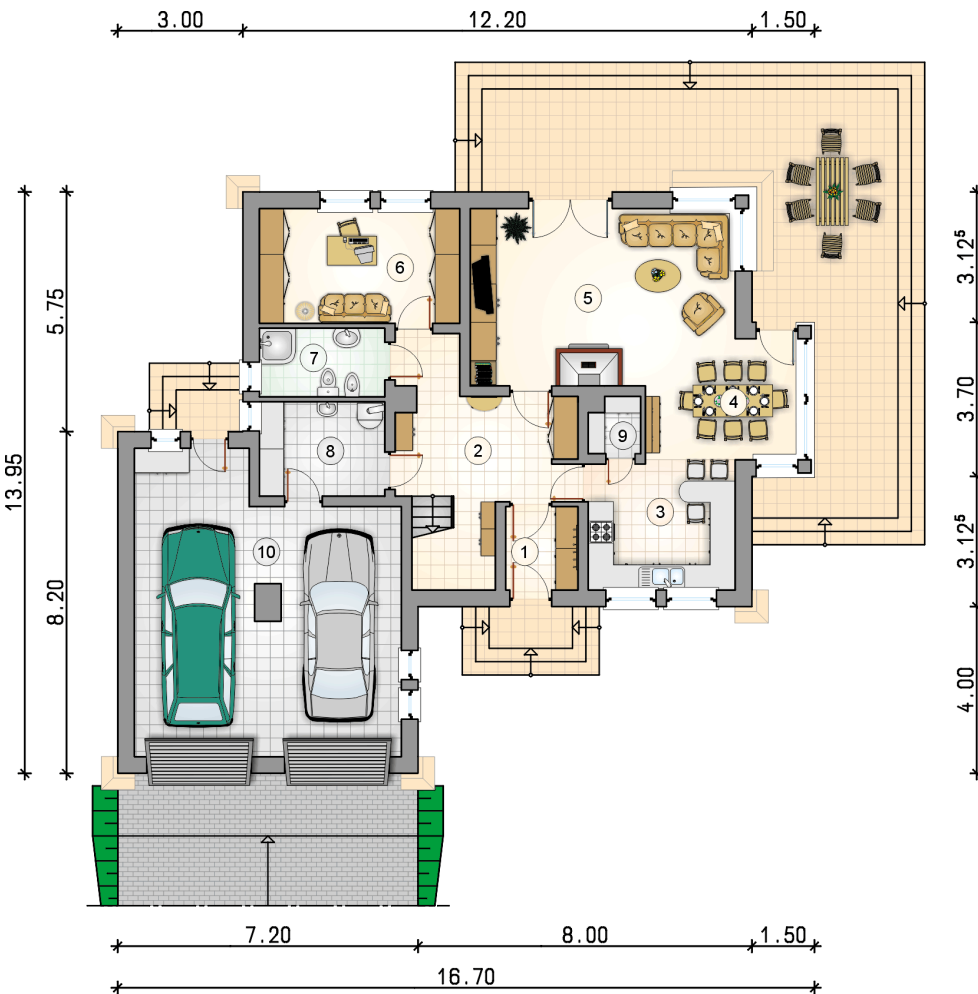
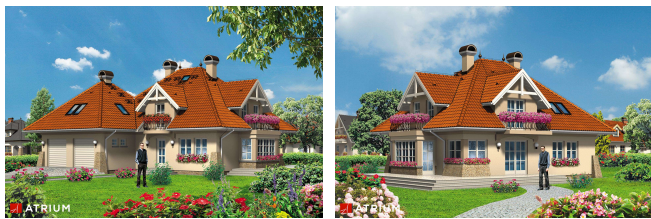
Technologia murowana: Pustak ceramiczny gr. 30 cm + ocieplenie w systemie Termo Organika. Pokrycie dachu dachówką cementową. Brama garażowa i drzwi zewnętrzne marki Hörmann.

Do tego projektu możesz wprowadzić zmiany, na które wyrazimy bezpłatną zgodę. Więcej na www.studioatrium.pl

KOSZTY BUDOWY

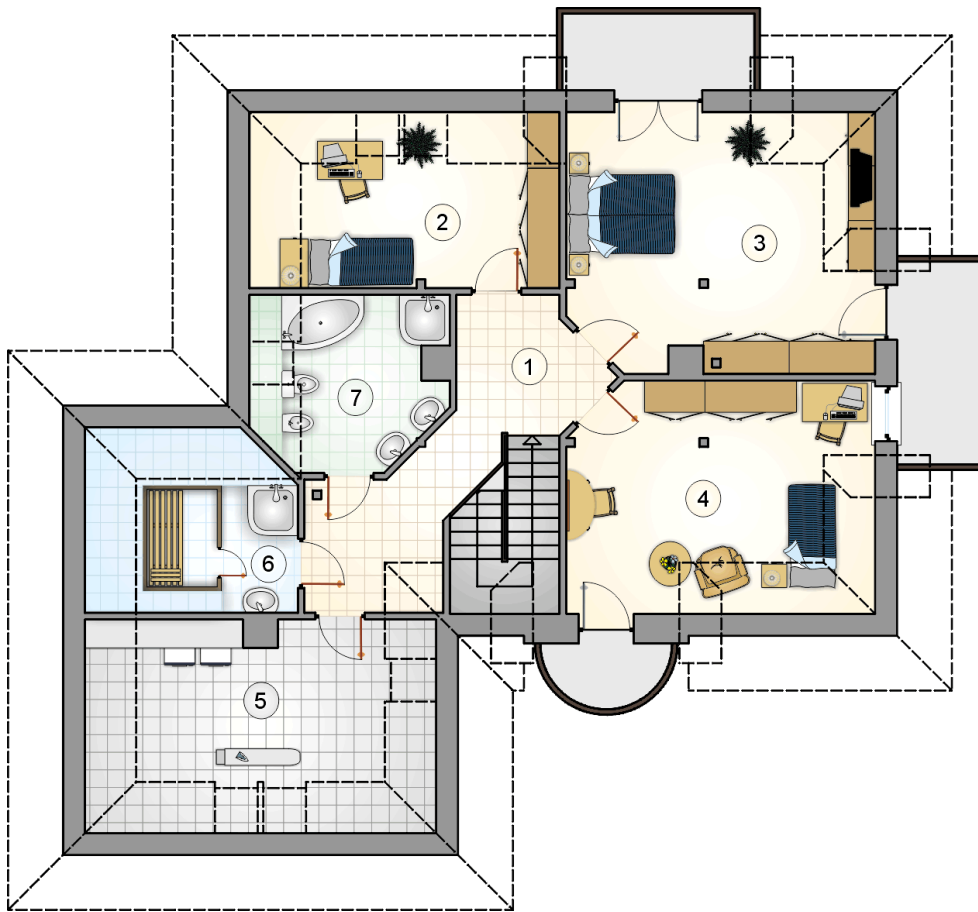
stan surowy	386 849 zł
roboty wykończeniowe	371 767 zł
instalacje	166 638 zł
koszt budowy	925 255 zł

Podane ceny są szacunkowymi cenami netto. Zapytaj o zestawienie materiałów naszego konsultanta na www.studioatrium.pl



RZUT PARTERU [m²]

1	przedsiónek	3,45
2	hall z komunikacją	12,65
3	kuchnia	10,75
4	jadalnia	9,50
5	pokój dzienny	25,80
6	pokój	13,20
7	łazienka	4,95
8	kotłownia	6,80
9	spizarka	1,55
	razem	88,65
10	garaż	41,65



RZUT PODDASZA		[m ²]
1	hall z komunikacją	12,90
2	pokój	11,70
3	pokój	22,50
4	pokój	18,85
5	pomieszczenie gospodarcze	14,65
6	sauna	7,90
7	łazienka	8,10
razem		96,60