



# Bosfor

## 143,5 m<sup>2</sup>

plus piwnica 64,70 m<sup>2</sup>  
plus garaż 38,20 m<sup>2</sup>

Dom jednorodzinny, parterowy z poddaszem użytkowym, podpiwniczony, z dwuspadowym dachem i dwustanowiskowym garażem

min. wymiary działki 19,8 x 24,8 m

pow. netto parteru	123,85 m <sup>2</sup>
pow. całkowita	420,50 m <sup>2</sup>
pow. zabudowy	168,25 m <sup>2</sup>
kubatura brutto	1 305,00 m <sup>3</sup>
wysokość budynku	10,87 m
kąt nachylenia dachu	38°
rodzaj stropu	gęstożebrowy
pow. dachu	205,00 m <sup>2</sup>



### TECHNOLOGIA

Technologia murowana: pustak ceramiczny gr. 25 cm + ocieplenie w systemie Termo Organika. Pokrycie dachu: dachówka cementowa. Brama garażowa i drzwi zewnętrzne marki Hörmann.

Do tego projektu możesz wprowadzić zmiany, na które wyrazimy bezpłatną zgodę. Więcej na [www.studioatrium.pl](http://www.studioatrium.pl)

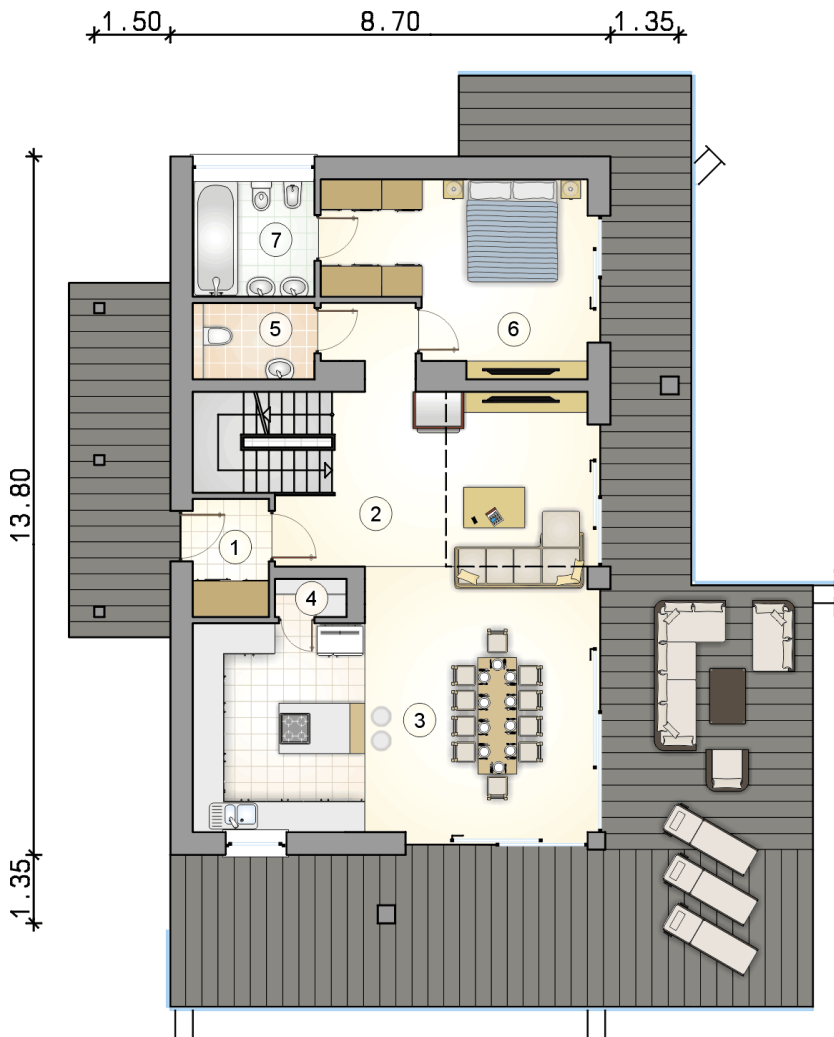
### KOSZTY BUDOWY

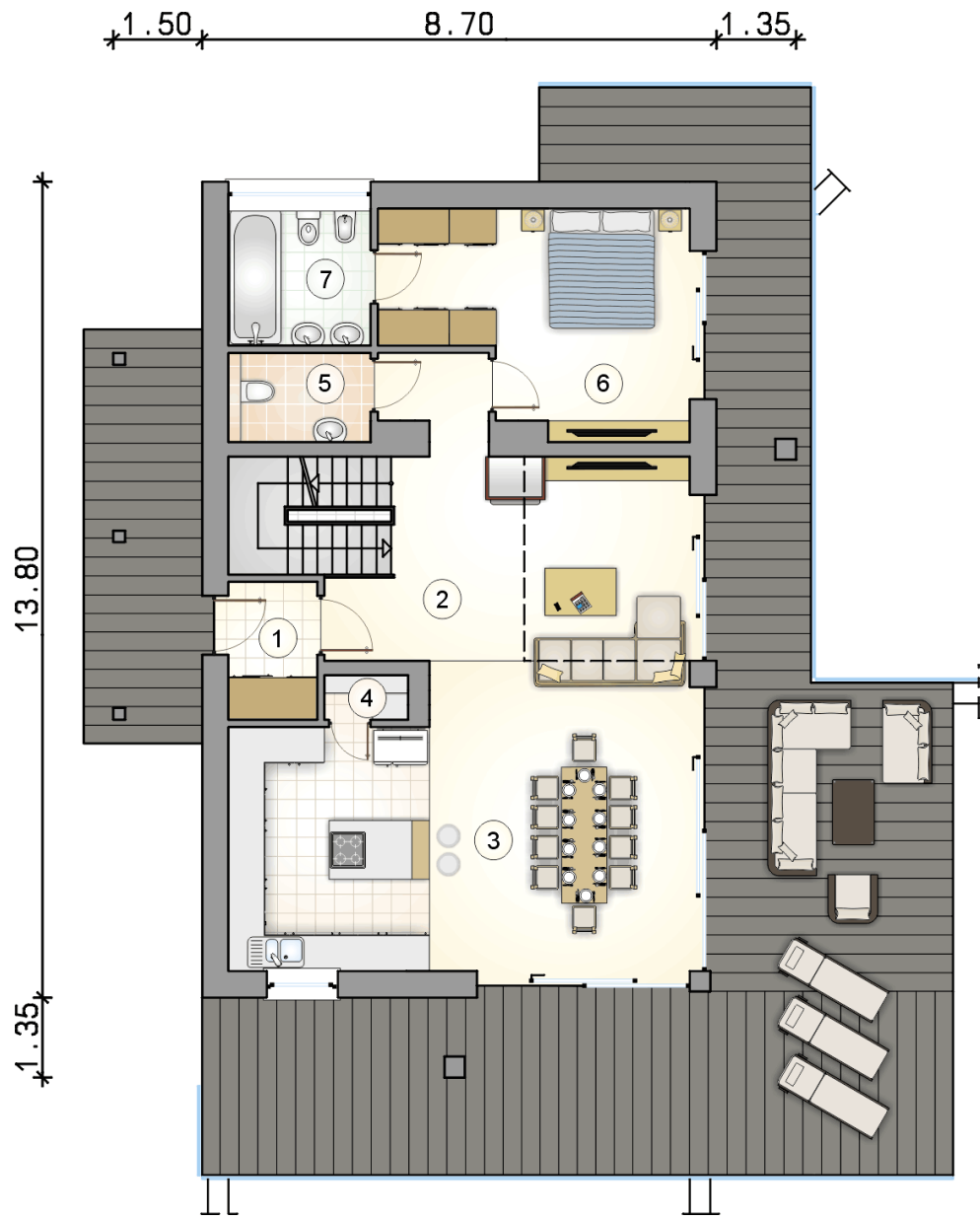
stan surowy	392 546 zł
roboty wykończeniowe	331 235 zł
instalacje	148 349 zł
koszt budowy	872 130 zł

Podane ceny są szacunkowymi cenami netto. Zapytaj o zestawienie materiałów naszego konsultanta na [www.studioatrium.pl](http://www.studioatrium.pl)

### RZUT PARTERU

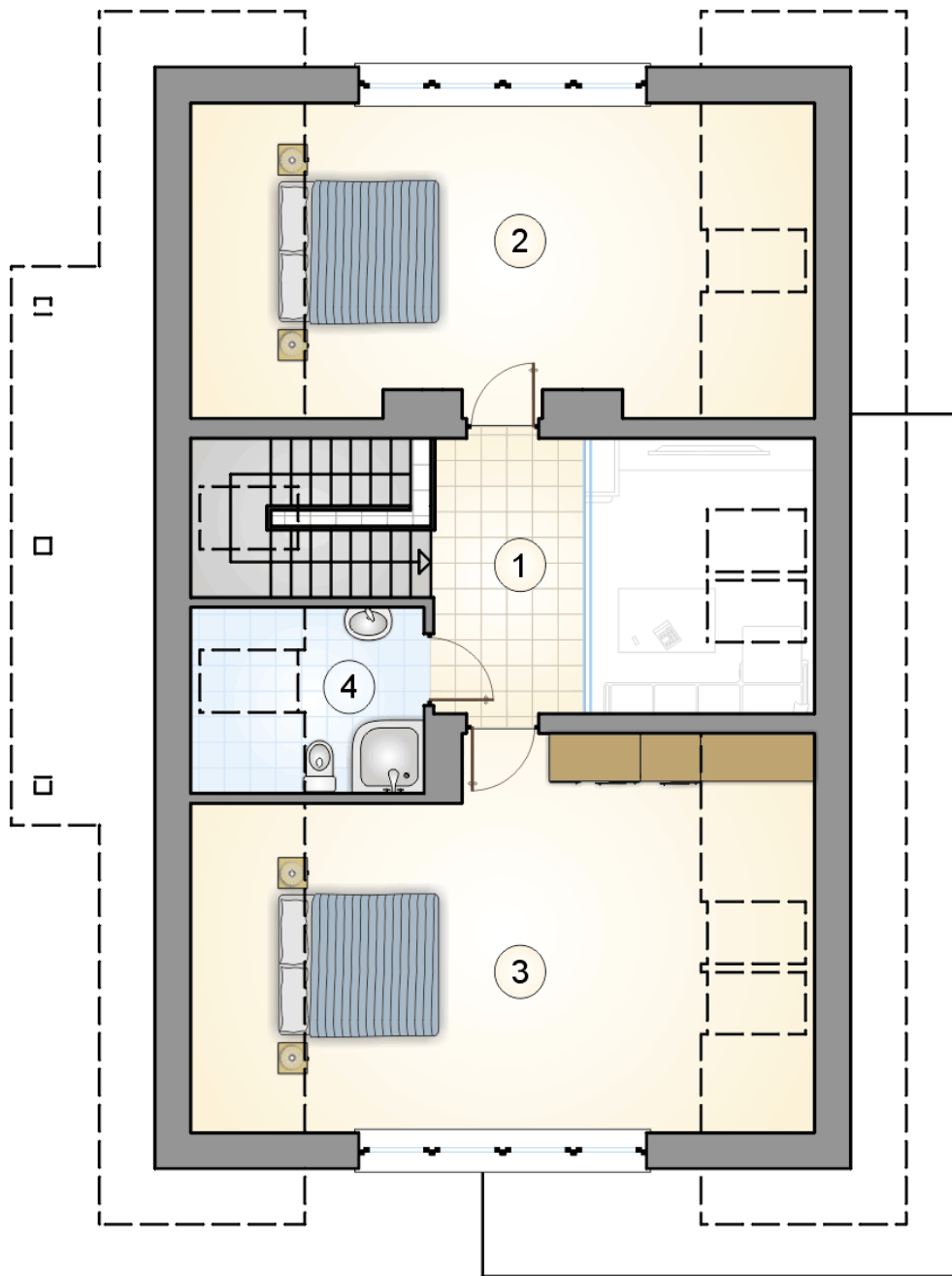
	[m <sup>2</sup> ]
1 przedsionek	3,40
2 hall z komunikacją	8,15
3 pokój dzienny z kuchnią i jadalnią	50,20
4 spiżarka	1,00
5 w.c.	3,50
6 pokój z garderobą	17,00
7 łazienka	5,45
<b>razem</b>	<b>88,70</b>





RZUT PARTERU [m<sup>2</sup>]

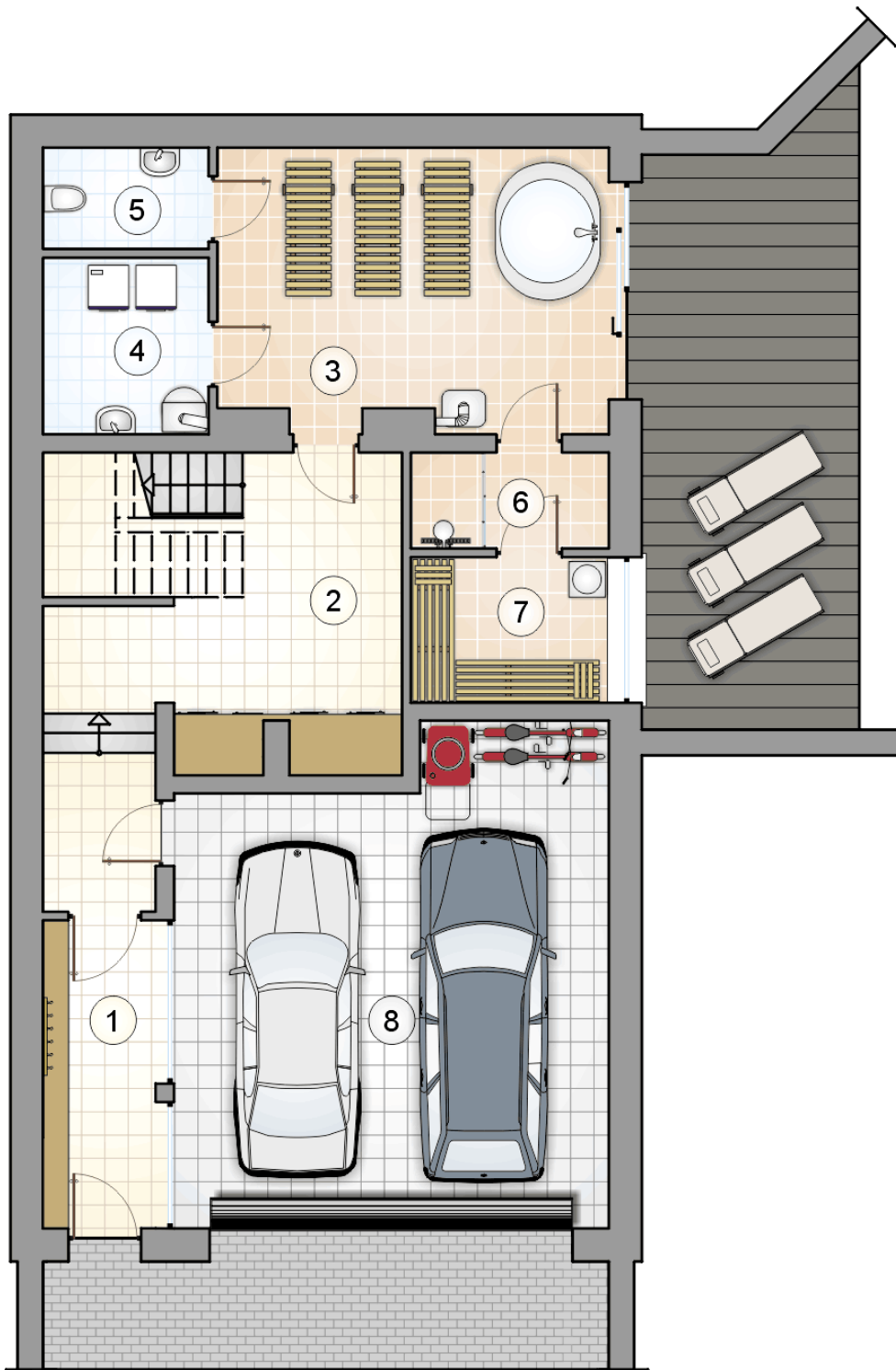
1	przedsiónek	3,40
2	hall z komunikacją	8,15
3	pokój dzienny z kuchnią i jadalnią	50,20
4	spizarka	1,00
5	w.c.	3,50
6	pokój z garderobą	17,00
7	łazienka	5,45
0	<b>razem</b>	<b>88,70</b>



RZUT PODDASZA

[m<sup>2</sup>]

1	hall z komunikacją	6,70
2	pokój	19,95
3	pokój	24,35
4	łazienka	3,80
0	<b>razem</b>	<b>54,80</b>



RZUT PIWNIC

[m<sup>2</sup>]

1	przedsiónek	6,40
2	hall z komunikacją	20,70
3	pomieszczenie rekreacyjne	20,30
4	kotłownia	5,40
5	w.c.	3,10
6	łazienka	3,50
7	sauna	5,30
0	<b>razem</b>	64,70
8	garaż	38,20