



Bosfor

143,5 m²

plus piwnica 64,70 m²
plus garaż 38,20 m²

Dom jednorodzinny, parterowy z poddaszem użytkowym, podpiwniczony, z dwuspadowym dachem i dwustanowiskowym garażem

min. wymiary działki 19,8 x 24,8 m

pow. netto parteru	123,85 m ²
pow. całkowita	420,50 m ²
pow. zabudowy	168,25 m ²
kubatura brutto	1 305,00 m ³
wysokość budynku	10,87 m
kąt nachylenia dachu	38°
rodzaj stropu	gęstożebrowy
pow. dachu	205,00 m ²



TECHNOLOGIA

Technologia murowana: pustak ceramiczny gr. 25 cm + ocieplenie w systemie Termo Organika. Pokrycie dachu: dachówka cementowa. Brama garażowa i drzwi zewnętrzne marki Hörmann.

Do tego projektu możesz wprowadzić zmiany, na które wyrazimy bezpłatną zgodę. Więcej na www.studioatrium.pl

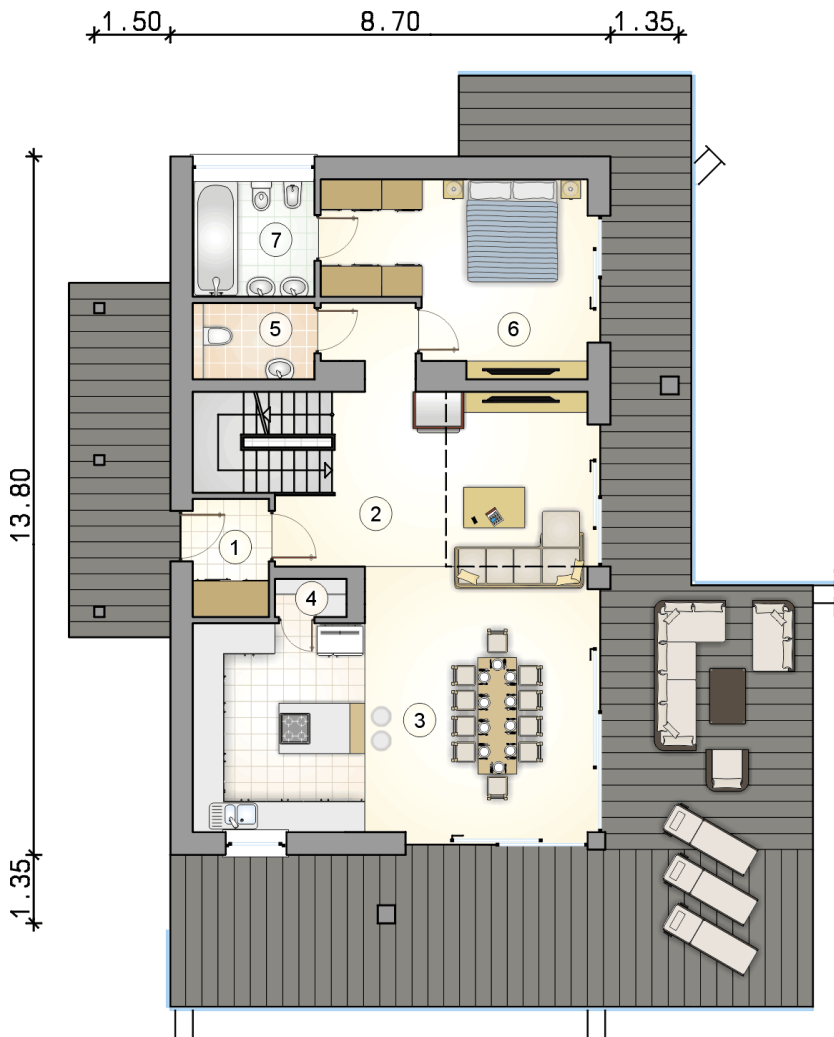
KOSZTY BUDOWY

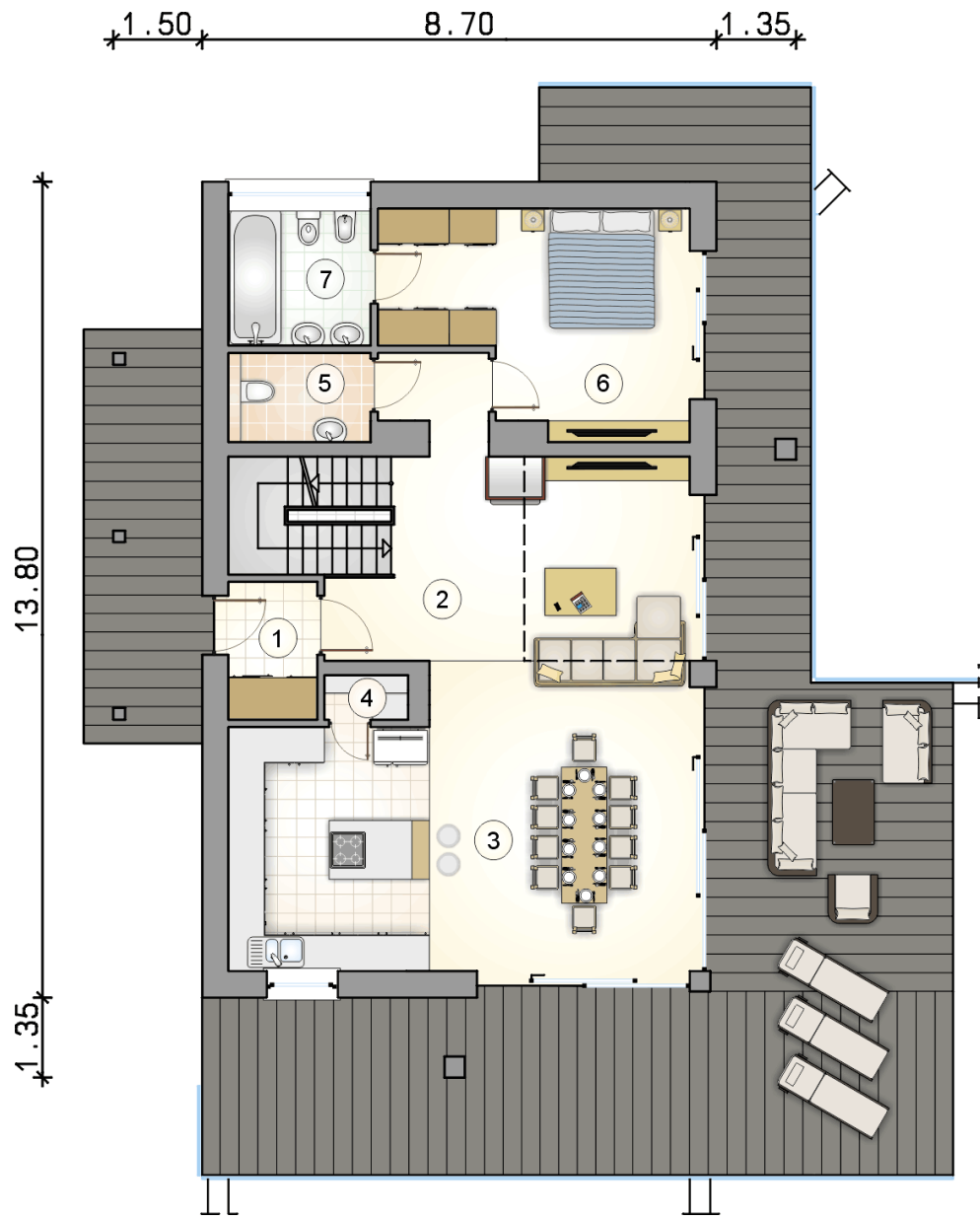
stan surowy	392 546 zł
roboty wykończeniowe	331 235 zł
instalacje	148 349 zł
koszt budowy	872 130 zł

Podane ceny są szacunkowymi cenami netto. Zapytaj o zestawienie materiałów naszego konsultanta na www.studioatrium.pl

RZUT PARTERU

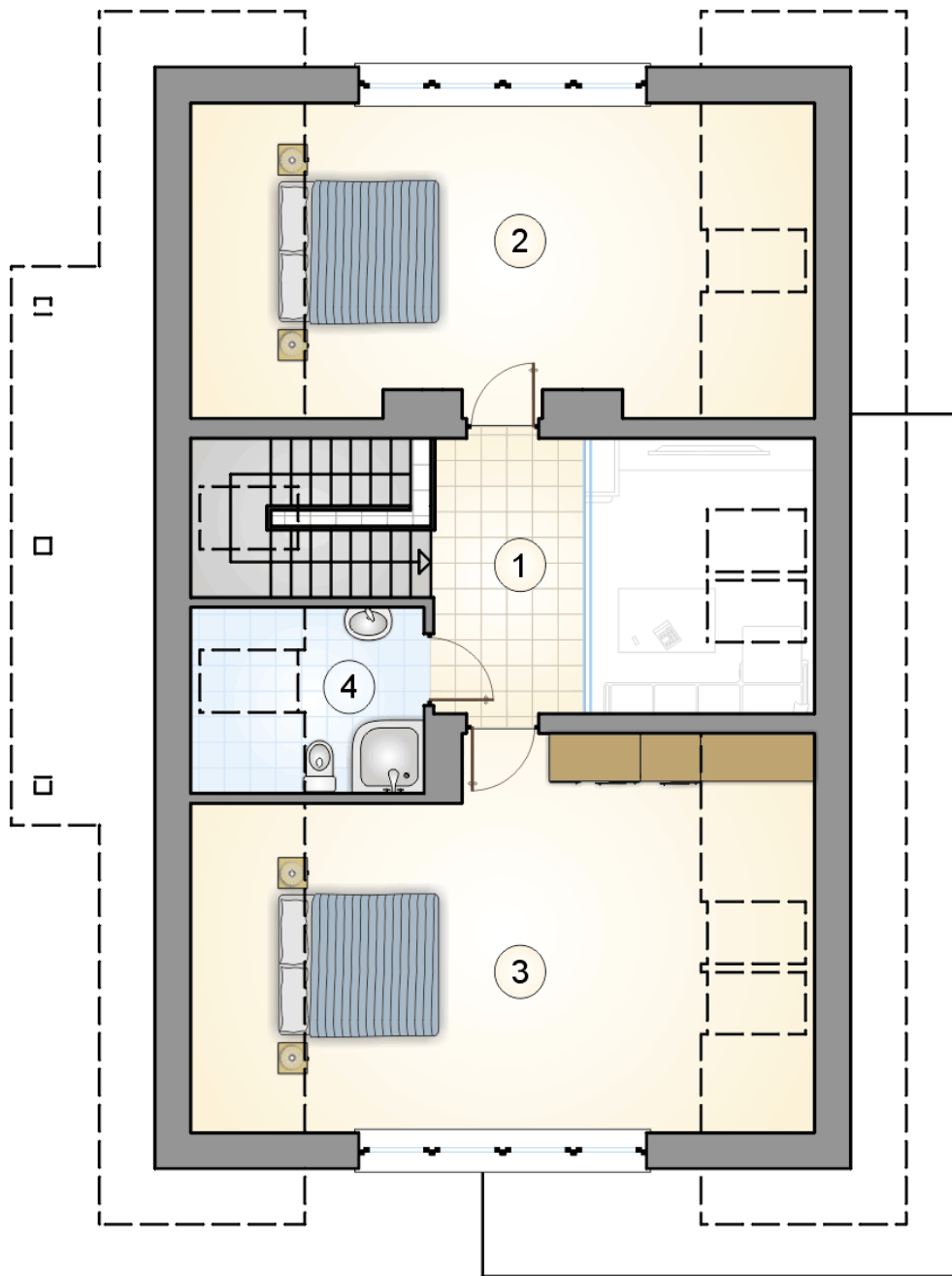
	[m ²]
1 przedsionek	3,40
2 hall z komunikacją	8,15
3 pokój dzienny z kuchnią i jadalnią	50,20
4 spiżarka	1,00
5 w.c.	3,50
6 pokój z garderobą	17,00
7 łazienka	5,45
razem	88,70





RZUT PARTERU [m²]

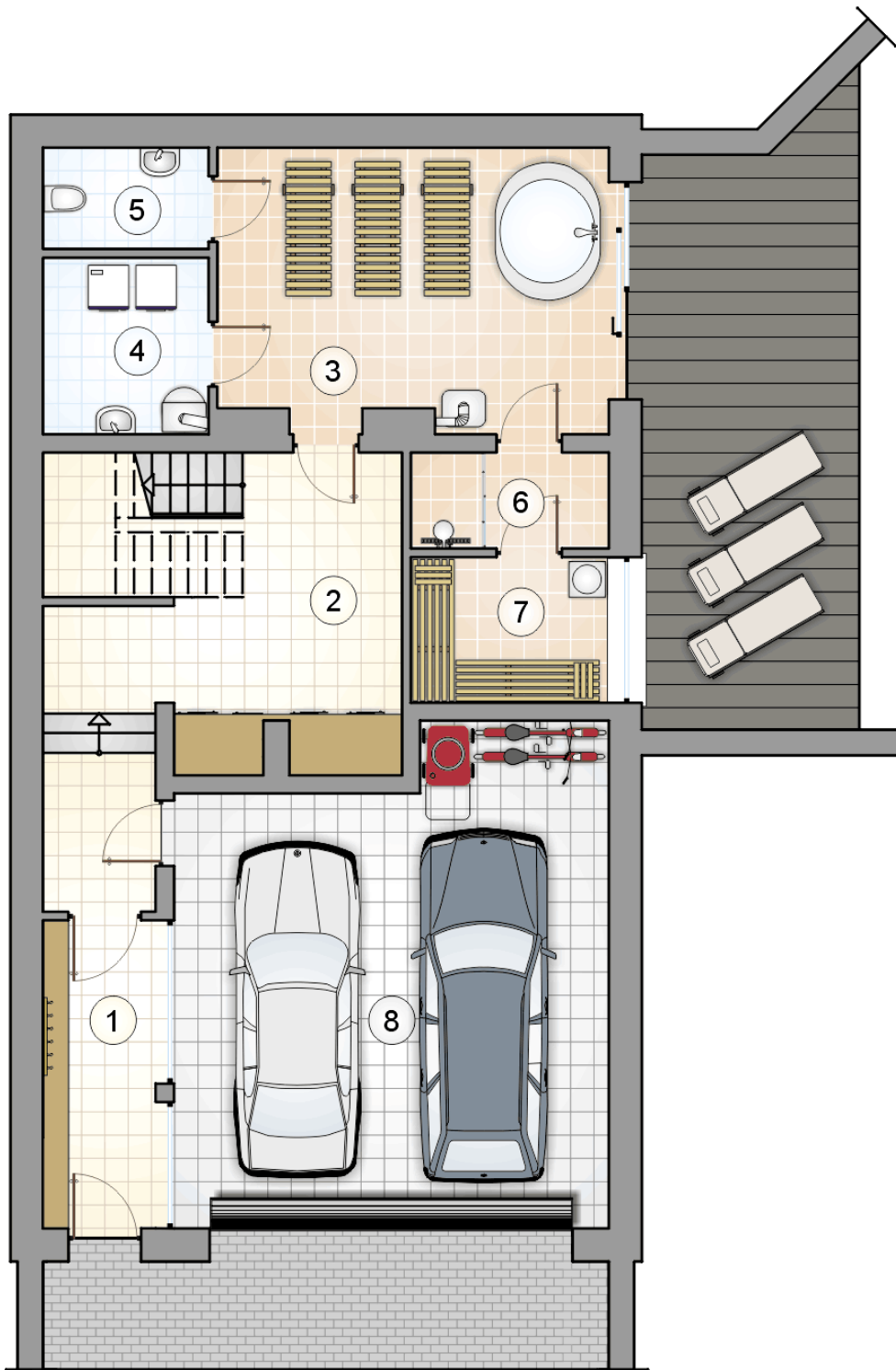
1	przedsiónek	3,40
2	hall z komunikacją	8,15
3	pokój dzienny z kuchnią i jadalnią	50,20
4	spiżarka	1,00
5	w.c.	3,50
6	pokój z garderobą	17,00
7	łazienka	5,45
0	razem	88,70



RZUT PODDASZA

[m²]

1	hall z komunikacją	6,70
2	pokój	19,95
3	pokój	24,35
4	łazienka	3,80
0	razem	54,80



RZUT PIWNIC		[m ²]
1	przedsionek	6,40
2	hall z komunikacją	20,70
3	pomieszczenie rekreacyjne	20,30
4	kotłownia	5,40
5	w.c.	3,10
6	łazienka	3,50
7	sauna	5,30
0	razem	64,70
8	garaż	38,20