



Bosfor II

143,5 m²

plus piwnica 64,70 m²
plus garaż 38,20 m²

Podpiwniczony dom jednorodzinny z poddaszem użytkowym i dwustanowiskowym garażem w piwnicy

min. wymiary działki 19,55 x 32,8 m

pow. netto parteru	123,85 m ²
pow. całkowita	416,00 m ²
pow. zabudowy	180,10 m ²
kubatura brutto	1 265,30 m ³
wysokość budynku	7,93 m
kąt nachylenia dachu	38°
rodzaj stropu	gęstożebrowy
pow. dachu	205,00 m ²



TECHNOLOGIA

Technologia murowana: pustak ceramiczny gr. 25 cm + ocieplenie w systemie Termo Organika. Pokrycie dachu: dachówka. Drzwi zewnętrzne marki Hörmann.

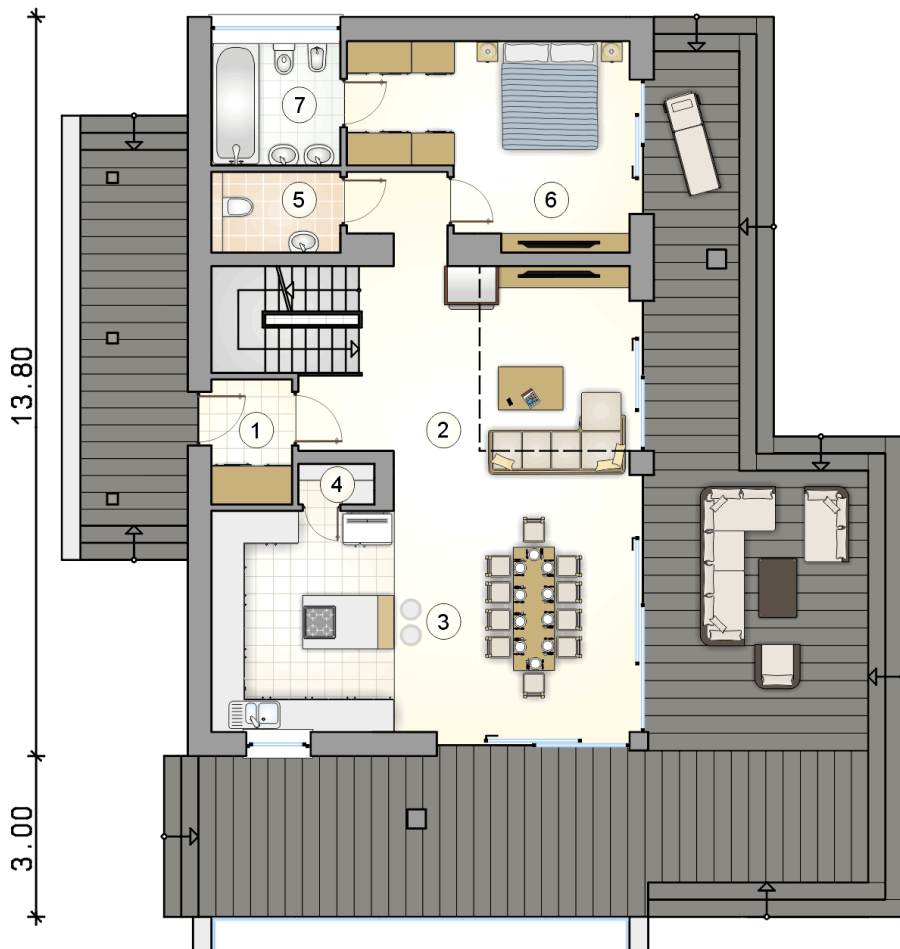
Do tego projektu możesz wprowadzić zmiany, na które wyrazimy bezpłatną zgodę. Więcej na www.studioatrium.pl

KOSZTY BUDOWY

stan surowy	392 546 zł
roboty wykończeniowe	331 235 zł
instalacje	148 349 zł
koszt budowy	872 130 zł

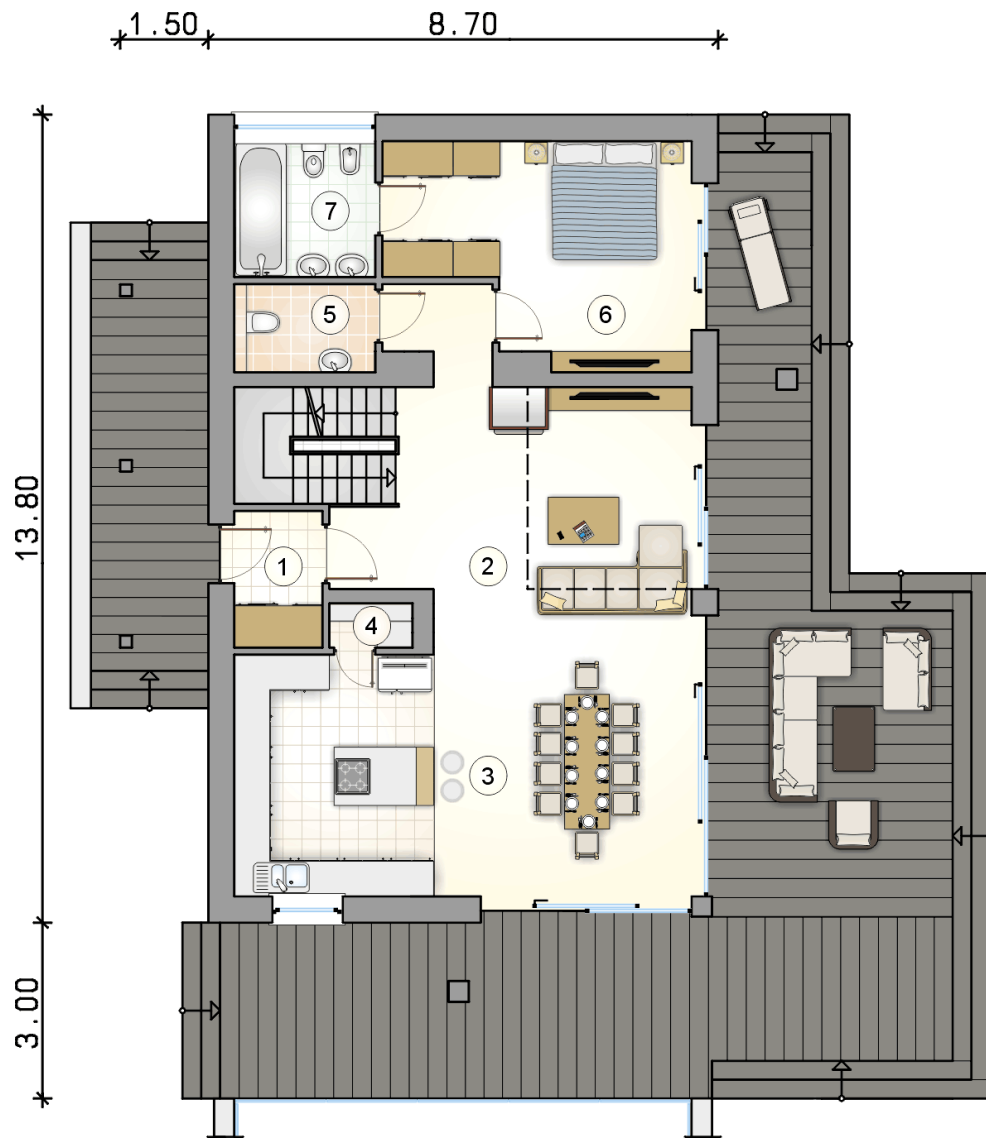
Podane ceny są szacunkowymi cenami netto. Zapytaj o zestawienie materiałów naszego konsultanta na www.studioatrium.pl

1.50 8.70

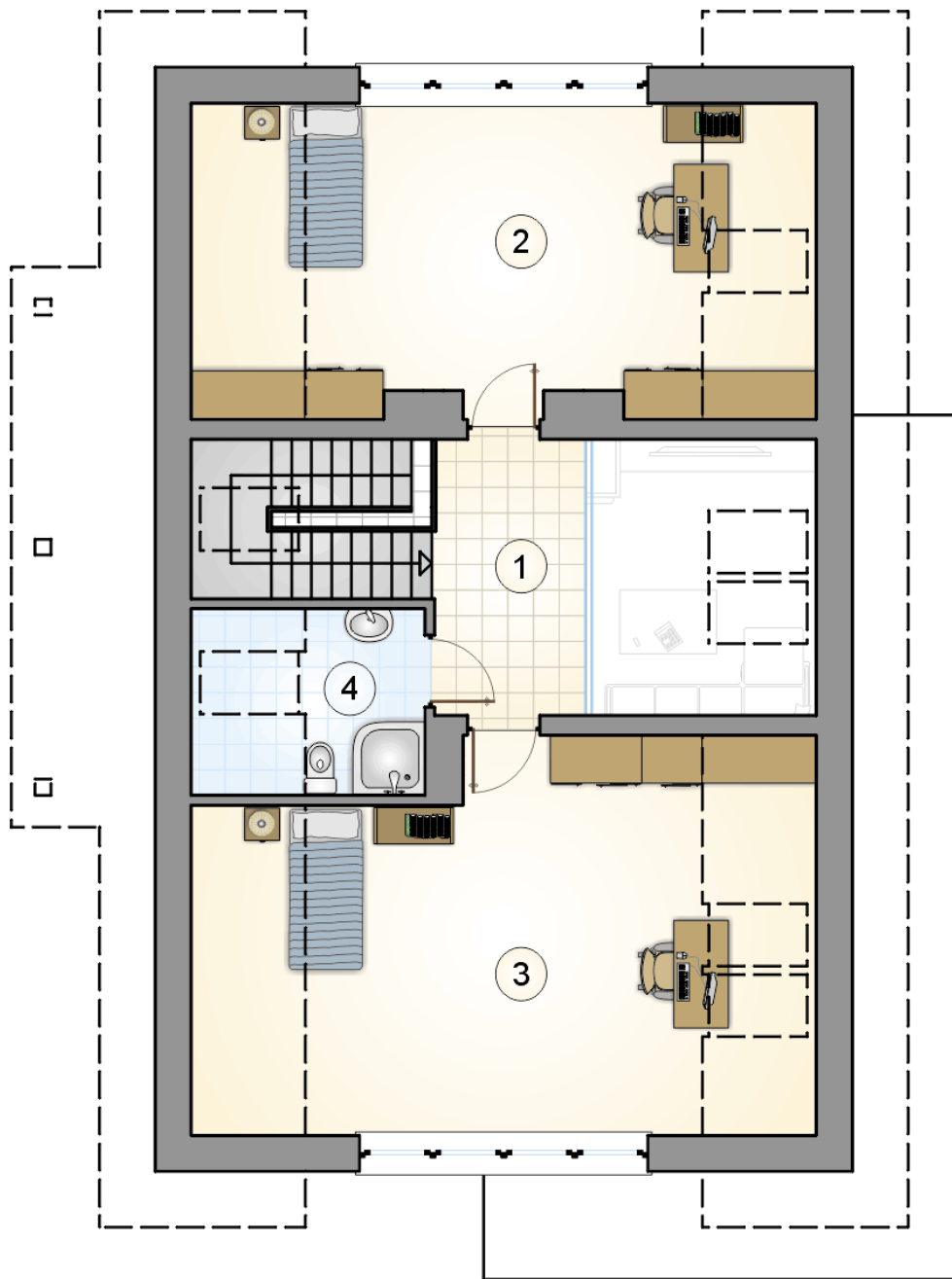


RZUT PARTERU [m²]

1	przedsiónek	3,40
2	hall z komunikacją	8,15
3	pokój dzienny z kuchnią i jadalnią	50,20
4	spiżarka	1,00
5	w.c.	3,50
6	pokój	17,00
7	łazienka	5,45
	razem	88,70



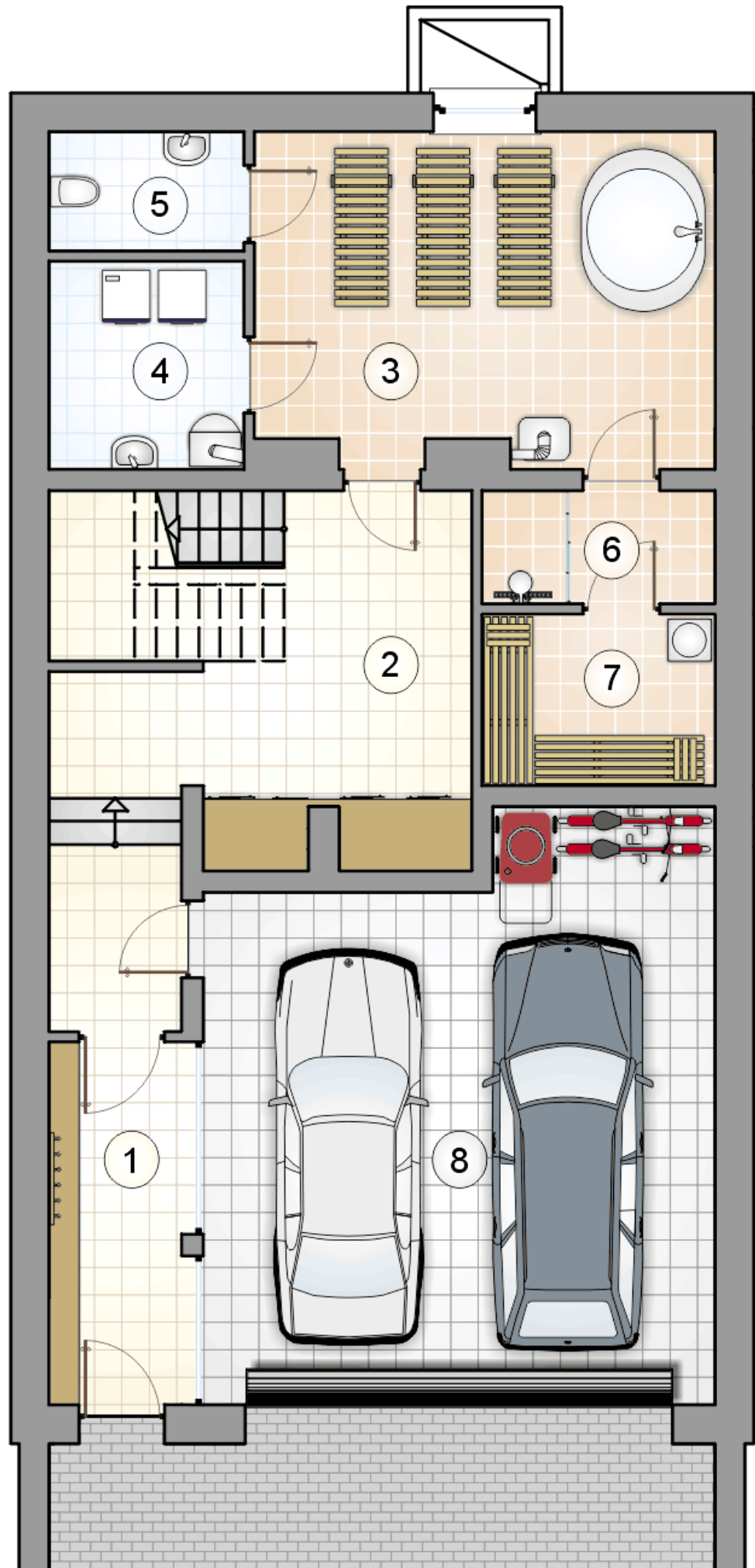
		[m ²]
1	przedsionek	3,40
2	hall z komunikacją	8,15
3	pokój dzienny z kuchnią i jadalnią	50,20
4	spiżarka	1,00
5	w.c.	3,50
6	pokój	17,00
7	łazienka	5,45
0	razem	88,70



RZUT PODDASZA

[m²]

1	hall z komunikacją	6,70
2	pokój	19,95
3	pokój	24,35
4	łazienka	3,80
0	razem	54,80



RZUT PIWNIC

[m²]

1	przedsionek	6,40
2	hall z komunikacją	20,70
3	pomieszczenie rekreacyjne	20,30
4	kotłownia	5,40
5	w.c.	3,10
6	łazienka	3,50
7	sauna	5,30
0	razem	64,70
8	garaż	38,20