

Bosfor III

146,1 m²

Dom jednorodzinny, parterowy z poddaszem użytkowym, antresolą i rozległym zadaszonym tarasem

min. wymiary działki 23,15 x 19,55 m

pow. netto parteru	127,00 m ²
pow. całkowita	270,20 m ²
pow. zabudowy	159,95 m ²
kubatura brutto	801,40 m ³
wysokość budynku	7,93 m
kąt nachylenia dachu	38°
rodzaj stropu	gęstożebrowy
pow. dachu	205,00 m ²

TECHNOLOGIA

Technologia murowana: pustak ceramiczny gr. 25 cm + ocieplenie w systemie Termo Organika. Pokrycie dachu: dachówka betonowa Tegalit. Drzwi zewnętrzne marki Hörmann.

Do tego projektu możesz wprowadzić zmiany, na które wyrazimy bezpłatną zgodę. Więcej na www.studioatrium.pl

KOSZTY BUDOWY

stan surowy	274 880 zł
roboty wykończeniowe	264 163 zł
instalacje	118 407 zł
koszt budowy	657 450 zł

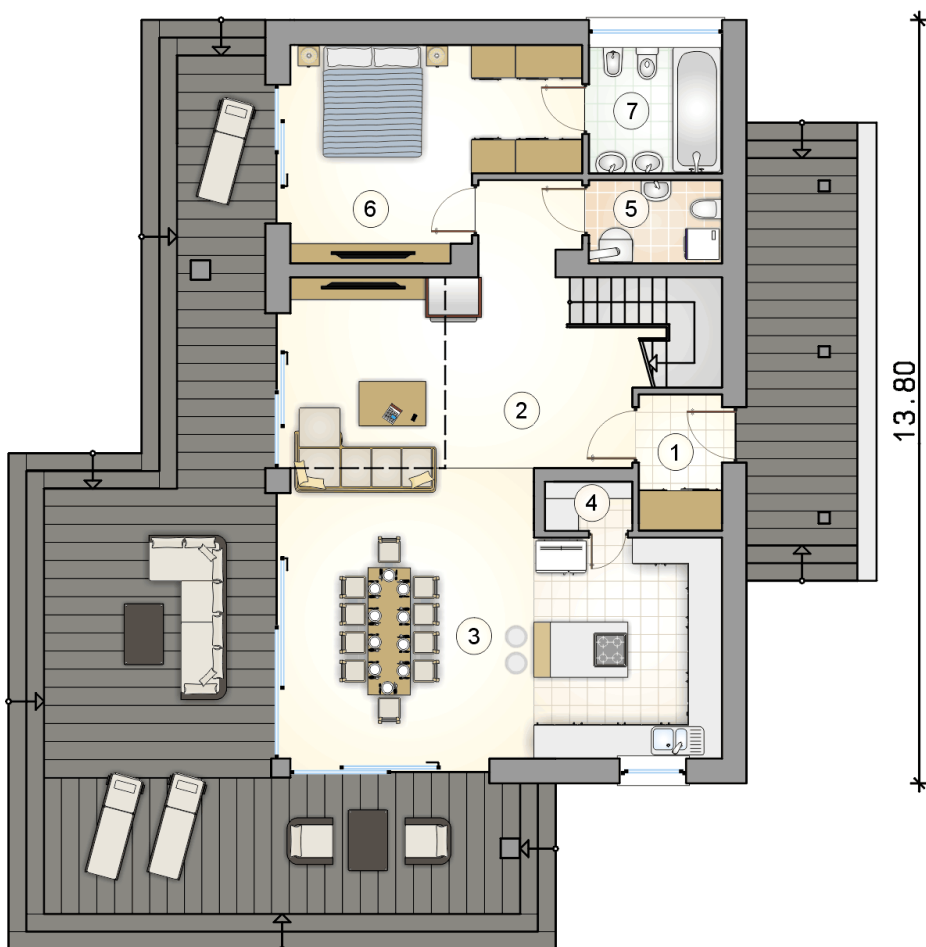
Podane ceny są szacunkowymi cenami netto. Zapytaj o zestawienie materiałów naszego konsultanta na www.studioatrium.pl

RZUT PARTERU

	[m ²]
1 przedsiónek	3,55
2 hall z komunikacją	9,85
3 pokój dzienny z kuchnią i jadalnią	49,75
4 spiżarka	1,30
5 w.c. z piecem c.o.	3,50
6 pokój	17,20
7 łazienka	5,45
razem	90,60



1.35 8.70 1.50



1.35 8.70 1.50

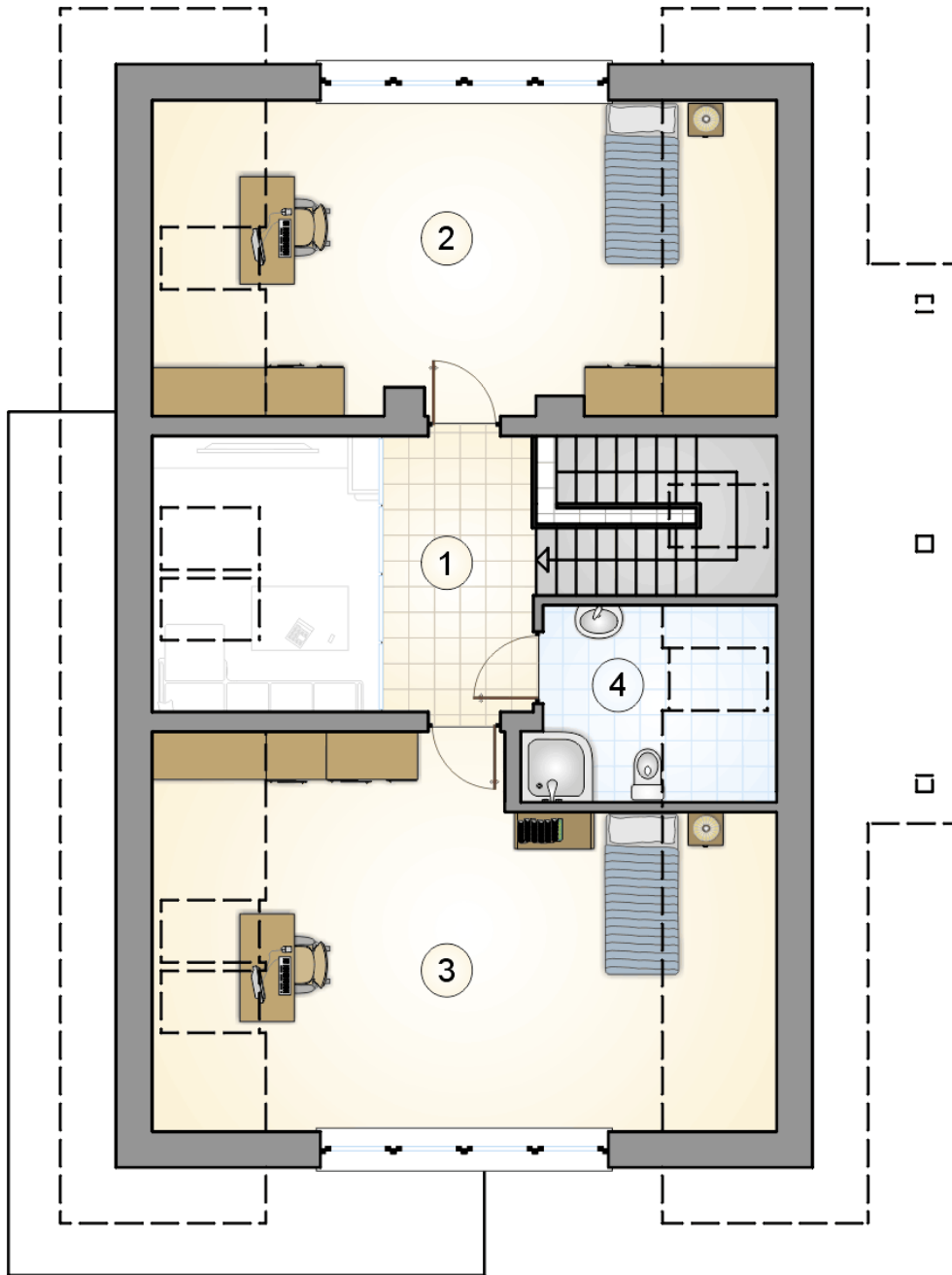


RZUT PARTERU

[m²]

1	przedsiónek	3,55
2	hall z komunikacją	9,85
3	pokój dzienny z kuchnią i jadalnią	49,75
4	spiżarka	1,30
5	w.c. z piecem c.o.	3,50
6	pokój	17,20
7	łazienka	5,45
0	razem	90,60

13.80



RZUT PODDASZA

[m²]

1	hall z komunikacją	6,75
2	pokój	20,40
3	pokój	24,10
4	łazienka	4,25
0	razem	55,50