



ATRIUM

# Bosfor III

## 146,1 m<sup>2</sup>

Dom jednorodzinny, parterowy z poddaszem użytkowym, antresolą i rozległym zadaszonym tarasem

min. wymiary działki 23,15 x 19,55 m

pow. netto parteru	127,00 m <sup>2</sup>
pow. całkowita	270,20 m <sup>2</sup>
pow. zabudowy	159,95 m <sup>2</sup>
kubatura brutto	801,40 m <sup>3</sup>
wysokość budynku	7,93 m
kąt nachylenia dachu	38°
rodzaj stropu	gęstożebrowy
pow. dachu	205,00 m <sup>2</sup>

### TECHNOLOGIA

Technologia murowana: pustak ceramiczny gr. 25 cm + ocieplenie w systemie Termo Organika. Pokrycie dachu: dachówka betonowa Tegalit. Drzwi zewnętrzne marki Hörmann.

Do tego projektu możesz wprowadzić zmiany, na które wyrazimy bezpłatną zgodę. Więcej na [www.studioatrium.pl](http://www.studioatrium.pl)

### KOSZTY BUDOWY

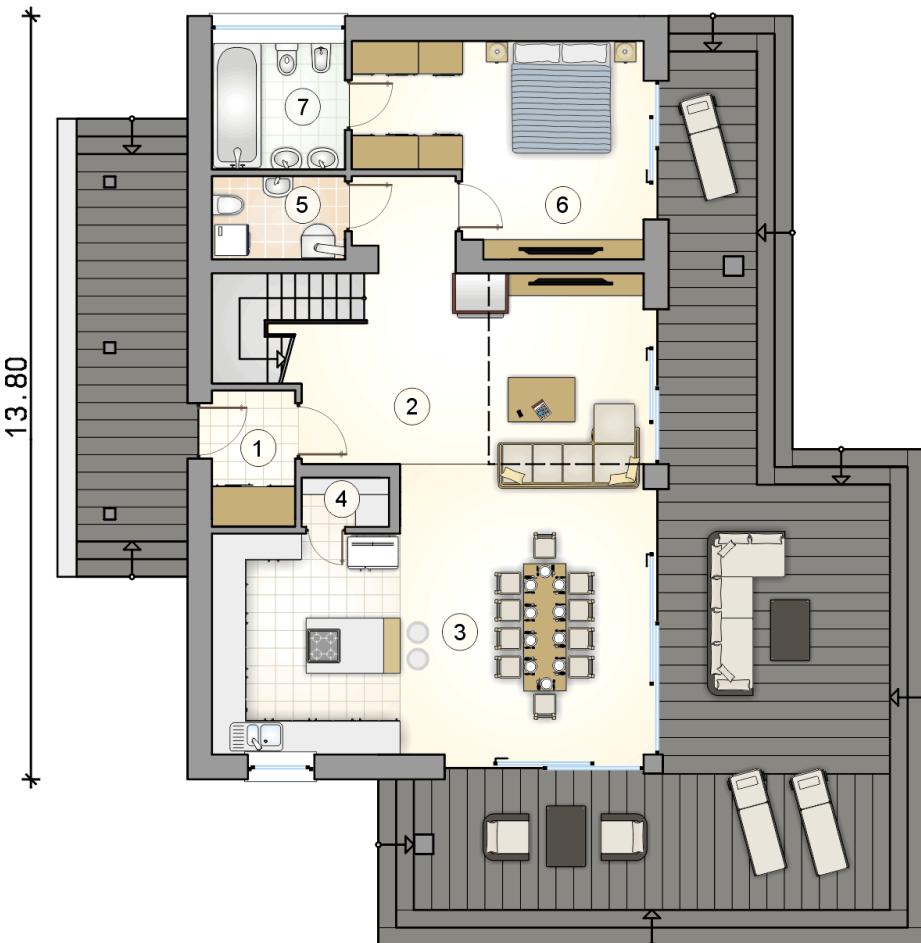
stan surowy	274 880 zł
roboty wykończeniowe	264 163 zł
instalacje	118 407 zł
koszt budowy	657 450 zł

Podane ceny są szacunkowymi cenami netto. Zapytaj o zestawienie materiałów naszego konsultanta na [www.studioatrium.pl](http://www.studioatrium.pl)



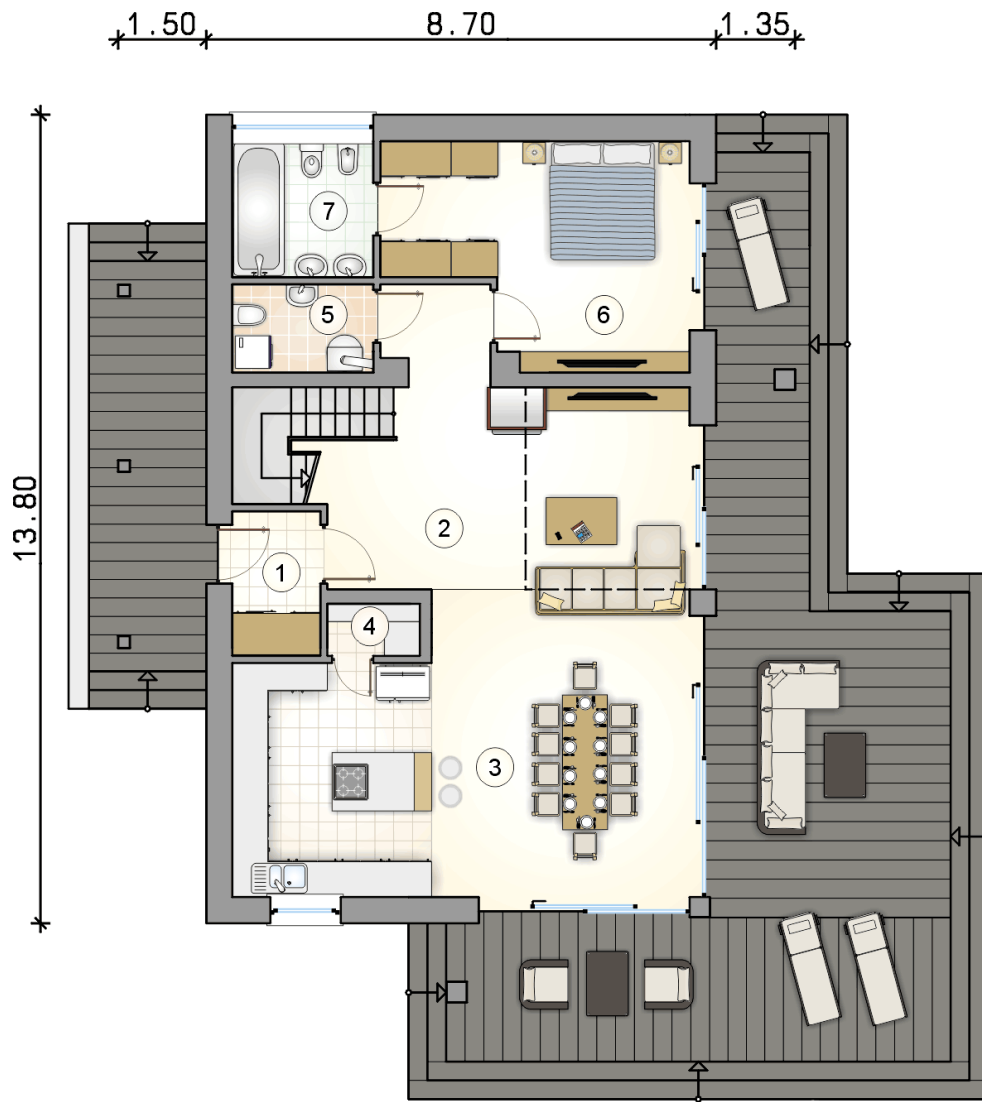
ATRIUM ATRIUM ATRIUM

1.50 8.70 1.35



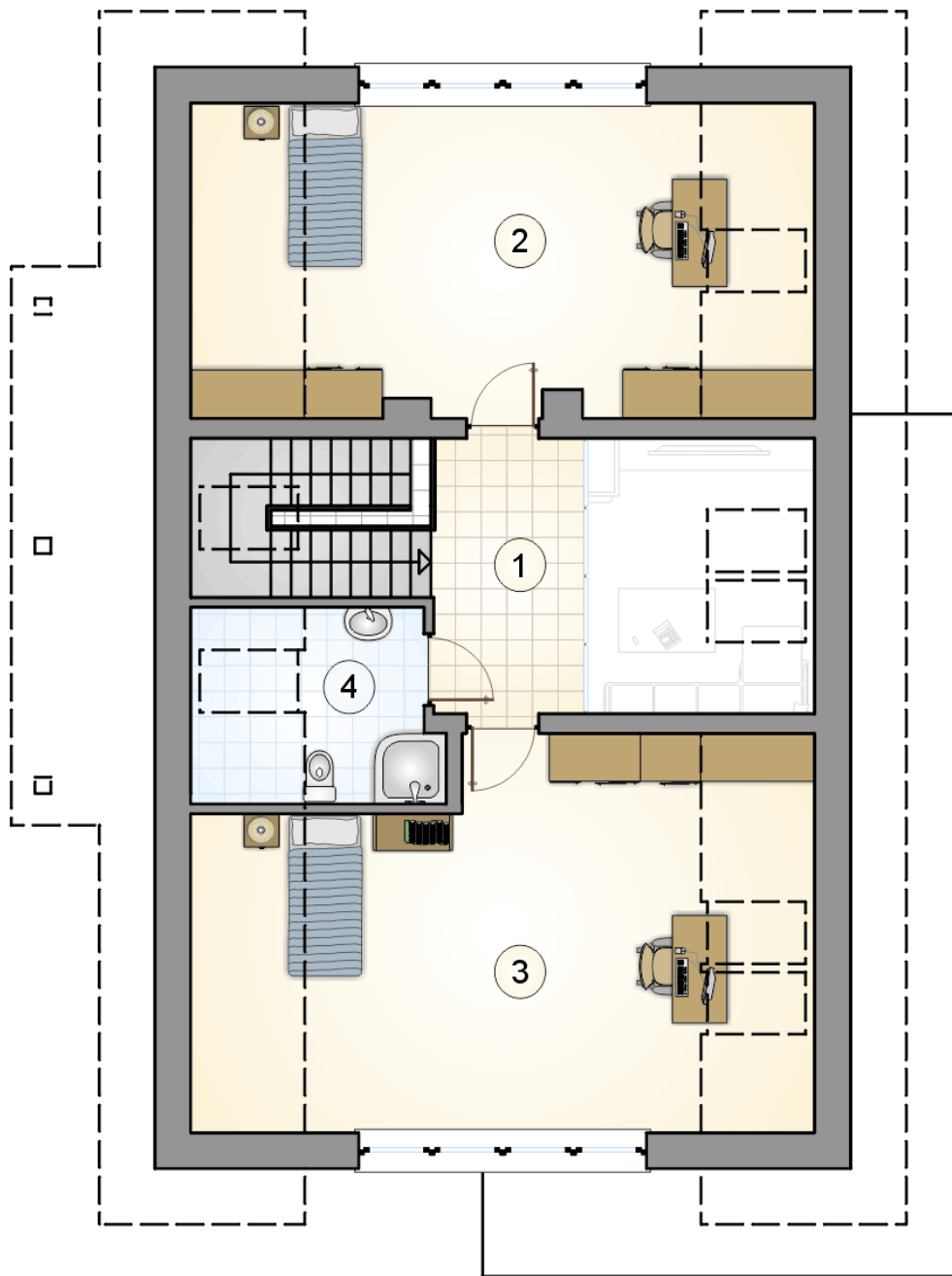
### RZUT PARTERU [m<sup>2</sup>]

1	przedsiónek	3,55
2	hall z komunikacją	9,85
3	pokój dzienny z kuchnią i jadalnią	49,75
4	spiżarka	1,30
5	w.c. z piecem c.o.	3,50
6	pokój	17,20
7	łazienka	5,45
	<b>razem</b>	<b>90,60</b>



RZUT PARTERU [m<sup>2</sup>]

1	przedsiónek	3,55
2	hall z komunikacją	9,85
3	pokój dzienny z kuchnią i jadalnią	49,75
4	spiżarka	1,30
5	w.c. z piecem c.o.	3,50
6	pokój	17,20
7	łazienka	5,45
0	<b>razem</b>	<b>90,60</b>



RZUT PODDASZA

[m<sup>2</sup>]

1	hall z komunikacją	6,75
2	pokój	20,40
3	pokój	24,10
4	łazienka	4,25
0	<b>razem</b>	<b>55,50</b>