



ATRIUM

Bosfor III

146,1 m²

Dom jednorodzinny, parterowy z poddaszem użytkowym, antresolą i rozległym zadaszonym tarasem

min. wymiary działki 23,15 x 19,55 m

| | |
|----------------------|-----------------------|
| pow. netto parteru | 127,00 m ² |
| pow. całkowita | 270,20 m ² |
| pow. zabudowy | 159,95 m ² |
| kubatura brutto | 801,40 m ³ |
| wysokość budynku | 7,93 m |
| kąt nachylenia dachu | 38° |
| rodzaj stropu | gęstożebrowy |
| pow. dachu | 205,00 m ² |

TECHNOLOGIA

Technologia murowana: pustak ceramiczny gr. 25 cm + ocieplenie w systemie Termo Organika. Pokrycie dachu: dachówka betonowa Tegalit. Drzwi zewnętrzne marki Hörmann.

Do tego projektu możesz wprowadzić zmiany, na które wyrazimy bezpłatną zgodę. Więcej na www.studioatrium.pl

KOSZTY BUDOWY

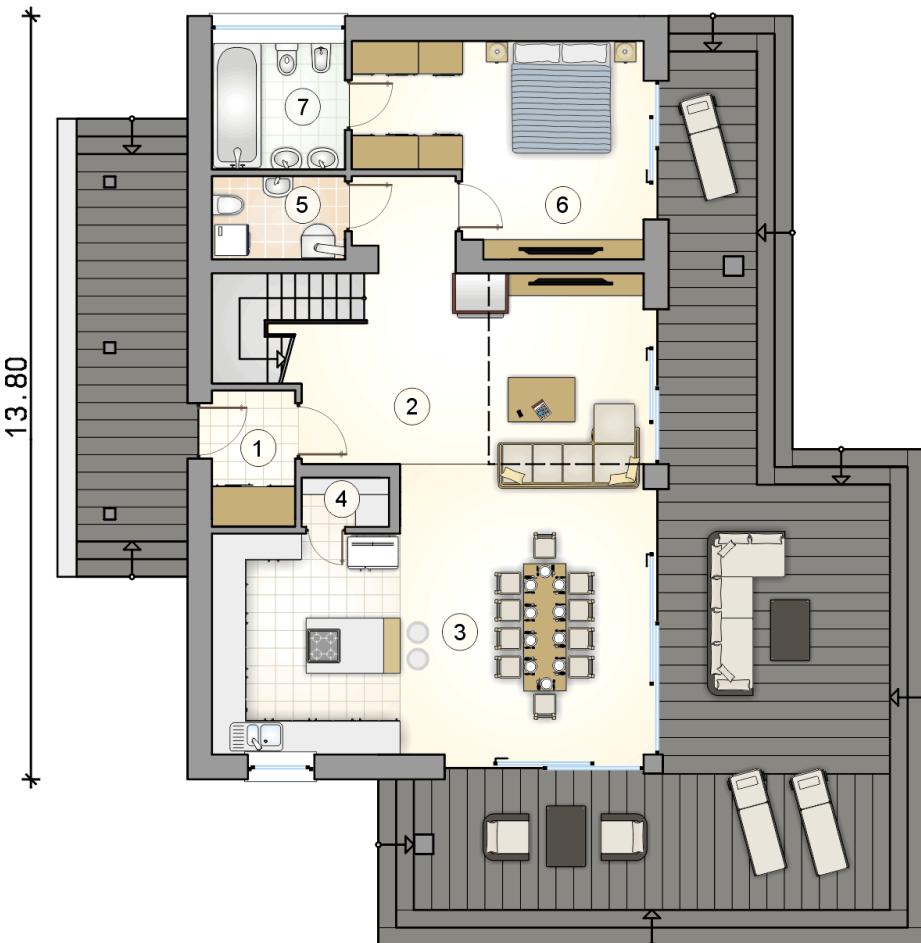
| | |
|----------------------|------------|
| stan surowy | 274 880 zł |
| roboty wykończeniowe | 264 163 zł |
| instalacje | 118 407 zł |
| koszt budowy | 657 450 zł |

Podane ceny są szacunkowymi cenami netto. Zapytaj o zestawienie materiałów naszego konsultanta na www.studioatrium.pl



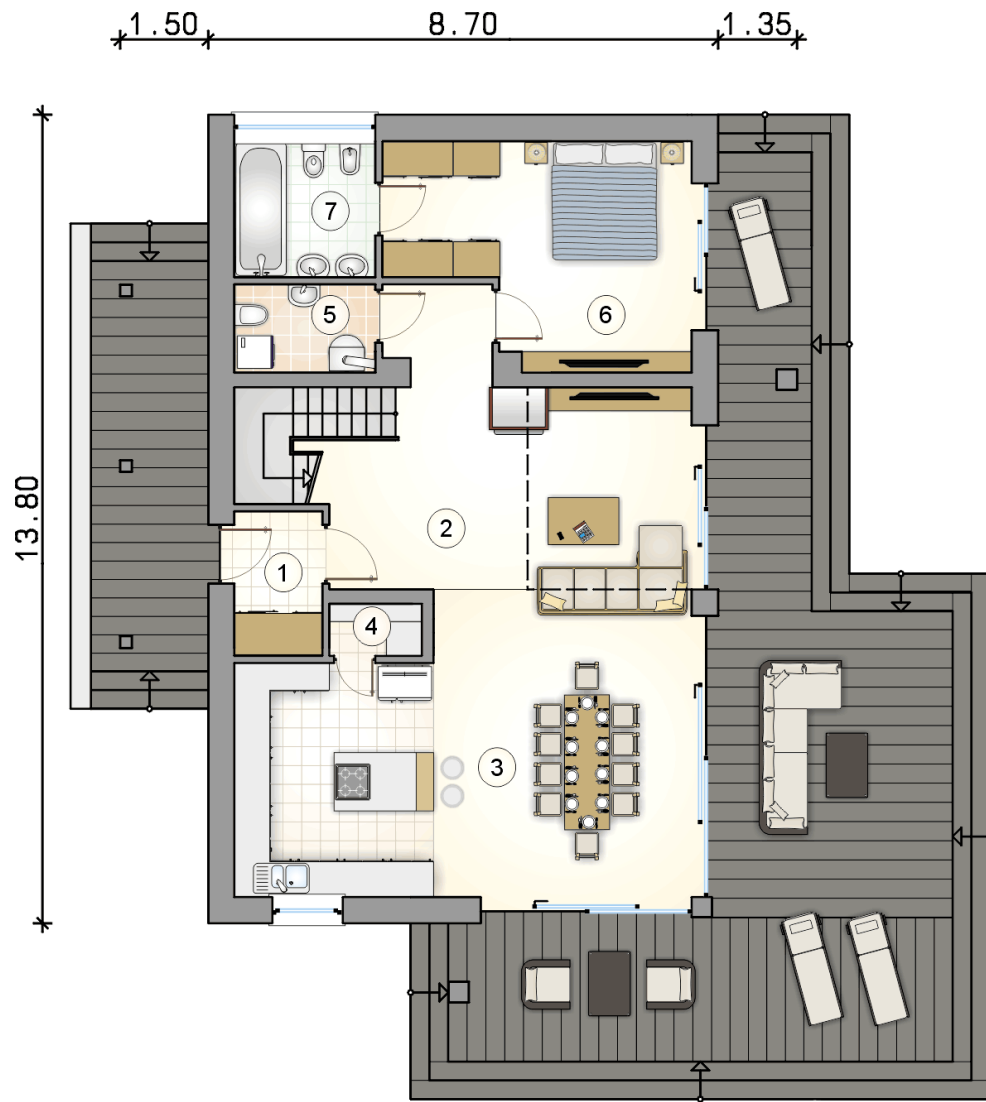
ATRIUM ATRIUM ATRIUM

1.50 8.70 1.35



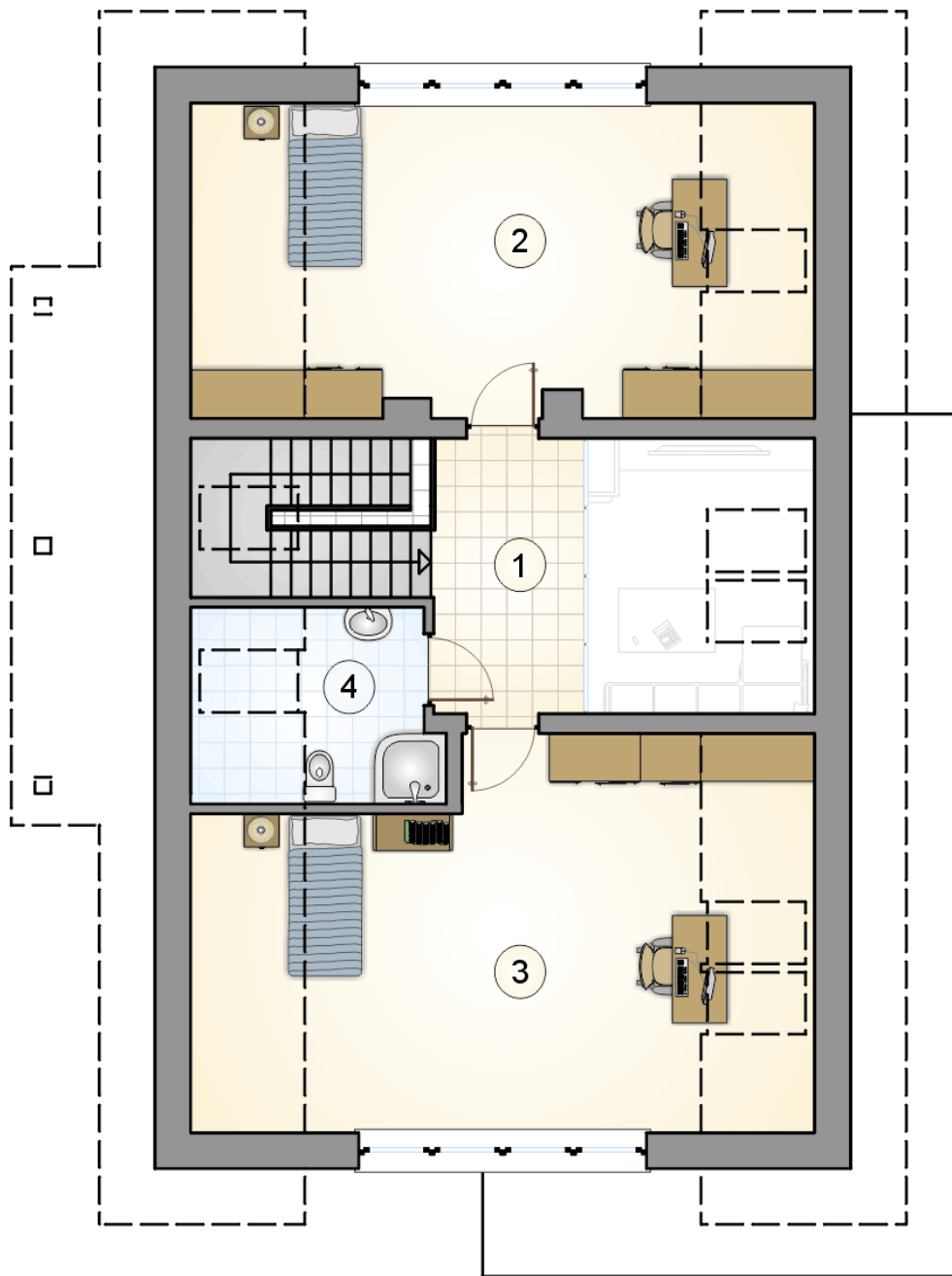
RZUT PARTERU [m²]

| | | |
|---|------------------------------------|--------------|
| 1 | przedsiónek | 3,55 |
| 2 | hall z komunikacją | 9,85 |
| 3 | pokój dzienny z kuchnią i jadalnią | 49,75 |
| 4 | spiżarka | 1,30 |
| 5 | w.c. z piecem c.o. | 3,50 |
| 6 | pokój | 17,20 |
| 7 | łazienka | 5,45 |
| | razem | 90,60 |



RZUT PARTERU [m²]

| | | |
|---|---------------------------------------|--------------|
| 1 | przedsiónek | 3,55 |
| 2 | hall z komunikacją | 9,85 |
| 3 | pokój dzienny z kuchnią i jadalnią | 49,75 |
| 4 | spiżarka | 1,30 |
| 5 | w.c. z piecem c.o. | 3,50 |
| 6 | pokój | 17,20 |
| 7 | łazienka | 5,45 |
| 0 | razem | 90,60 |



RZUT PODDASZA

[m²]

| | | |
|---|--------------------|--------------|
| 1 | hall z komunikacją | 6,75 |
| 2 | pokój | 20,40 |
| 3 | pokój | 24,10 |
| 4 | łazienka | 4,25 |
| 0 | razem | 55,50 |