



Boston

98,25 m²

Dom jednorodzinny, parterowy z poddaszem użytkowym, przykryty dwuspadowym dachem, idealny na działki z wjazdem od strony południowej

min. wymiary działki 15,8 x 19,2 m

| | |
|----------------------|-----------------------|
| pow. netto parteru | 63,70 m ² |
| pow. całkowita | 174,70 m ² |
| pow. zabudowy | 87,35 m ² |
| kubatura brutto | 523,10 m ³ |
| wysokość budynku | 7,93 m |
| kąt nachylenia dachu | 40° |
| rodzaj stropu | gęstożebrowy |
| pow. dachu | 151,30 m ² |



TECHNOLOGIA

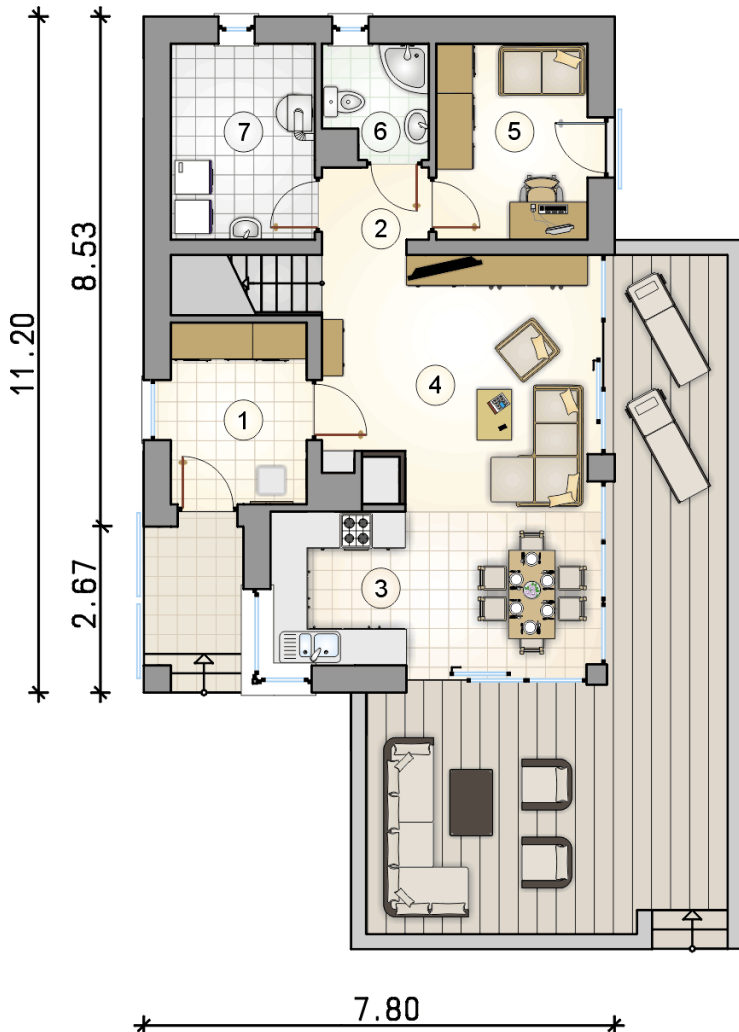
Technologia murowana: pustak ceramiczny gr. 30 cm + ocieplenie w systemie Termo Organika. Pokrycie dachu: dachówka. Drzwi zewnętrzne marki Hörmann.

Do tego projektu możesz wprowadzić zmiany, na które wyrazimy bezpłatną zgodę. Więcej na www.studioatrium.pl

KOSZTY BUDOWY

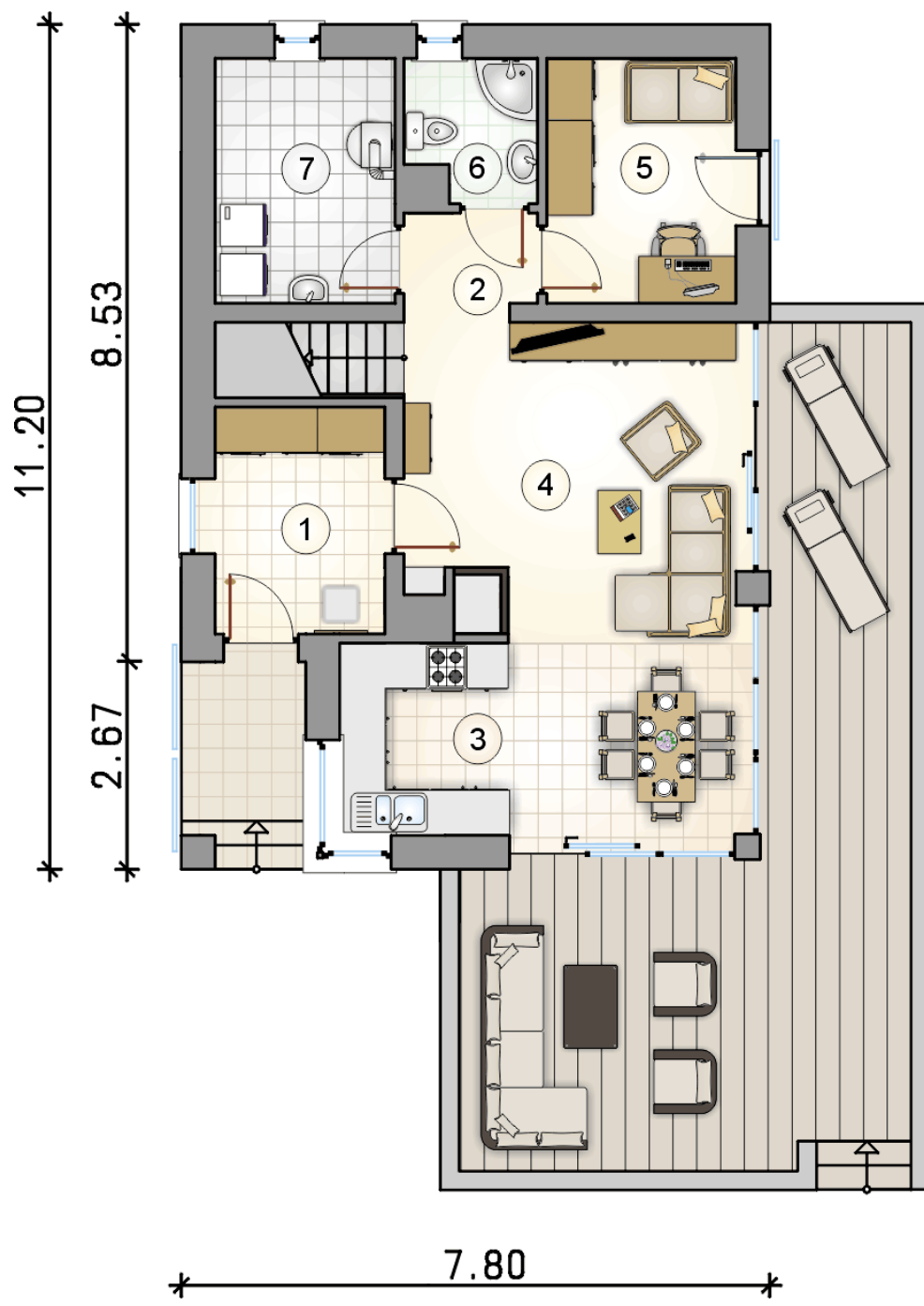
| | |
|----------------------|------------|
| stan surowy | 184 852 zł |
| roboty wykończeniowe | 177 646 zł |
| instalacje | 79 627 zł |
| koszt budowy | 442 125 zł |

Podane ceny są szacunkowymi cenami netto. Zapytaj o zestawienie materiałów naszego konsultanta na www.studioatrium.pl



RZUT PARTERU [m²]

| | | |
|---|--------------------------|--------------|
| 1 | przedsiónek | 5,35 |
| 2 | hall z komunikacją | 3,10 |
| 3 | kuchnia | 5,50 |
| 4 | pokój dzienny z jadalnią | 24,85 |
| 5 | pokój | 8,00 |
| 6 | łazienka | 3,00 |
| 7 | kotłownia | 7,55 |
| | razem | 57,35 |



RZUT PARTERU [m²]

| | | |
|---|--------------------------|--------------|
| 1 | przedsionek | 5,35 |
| 2 | hall z komunikacją | 3,10 |
| 3 | kuchnia | 5,50 |
| 4 | pokój dzienny z jadalnią | 24,85 |
| 5 | pokój | 8,00 |
| 6 | łazienka | 3,00 |
| 7 | kotłownia | 7,55 |
| 0 | razem | 57,35 |

RZUT PODDASZA

[m²]

| | | |
|---|--------------------|--------------|
| 1 | hall z komunikacją | 6,00 |
| 2 | pokój | 9,50 |
| 3 | pokój | 9,15 |
| 4 | pokój | 9,50 |
| 5 | łazienka | 6,75 |
| 0 | razem | 40,90 |

