



Boston

98,25 m²

Dom jednorodzinny, parterowy z poddaszem użytkowym, przykryty dwuspadowym dachem, idealny na działki z wjazdem od strony południowej

min. wymiary działki 15,8 x 19,2 m

pow. netto parteru	63,70 m ²
pow. całkowita	174,70 m ²
pow. zabudowy	87,35 m ²
kubatura brutto	523,10 m ³
wysokość budynku	7,93 m
kąt nachylenia dachu	40°
rodzaj stropu	gęstożebrowy
pow. dachu	151,30 m ²

ATRIUM



TECHNOLOGIA

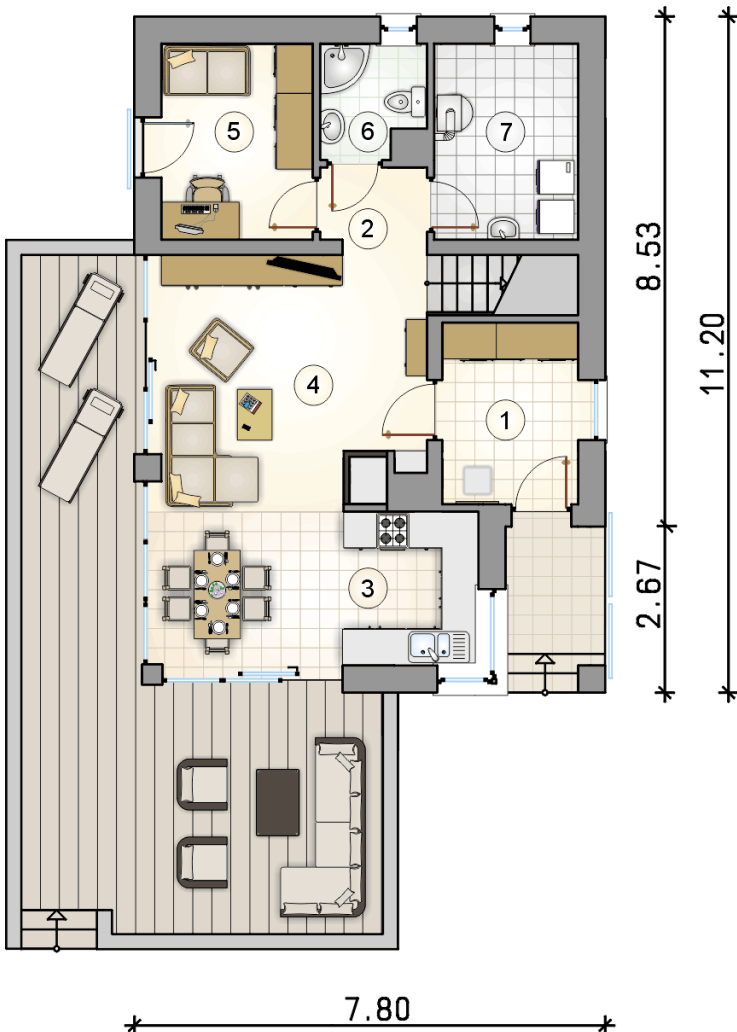
Technologia murowana: pustak ceramiczny gr. 30 cm + ocieplenie w systemie Termo Organika. Pokrycie dachu: dachówka. Drzwi zewnętrzne marki Hörmann.

Do tego projektu możesz wprowadzić zmiany, na które wyrazimy bezpłatną zgodę. Więcej na www.studioatrium.pl

KOSZTY BUDOWY

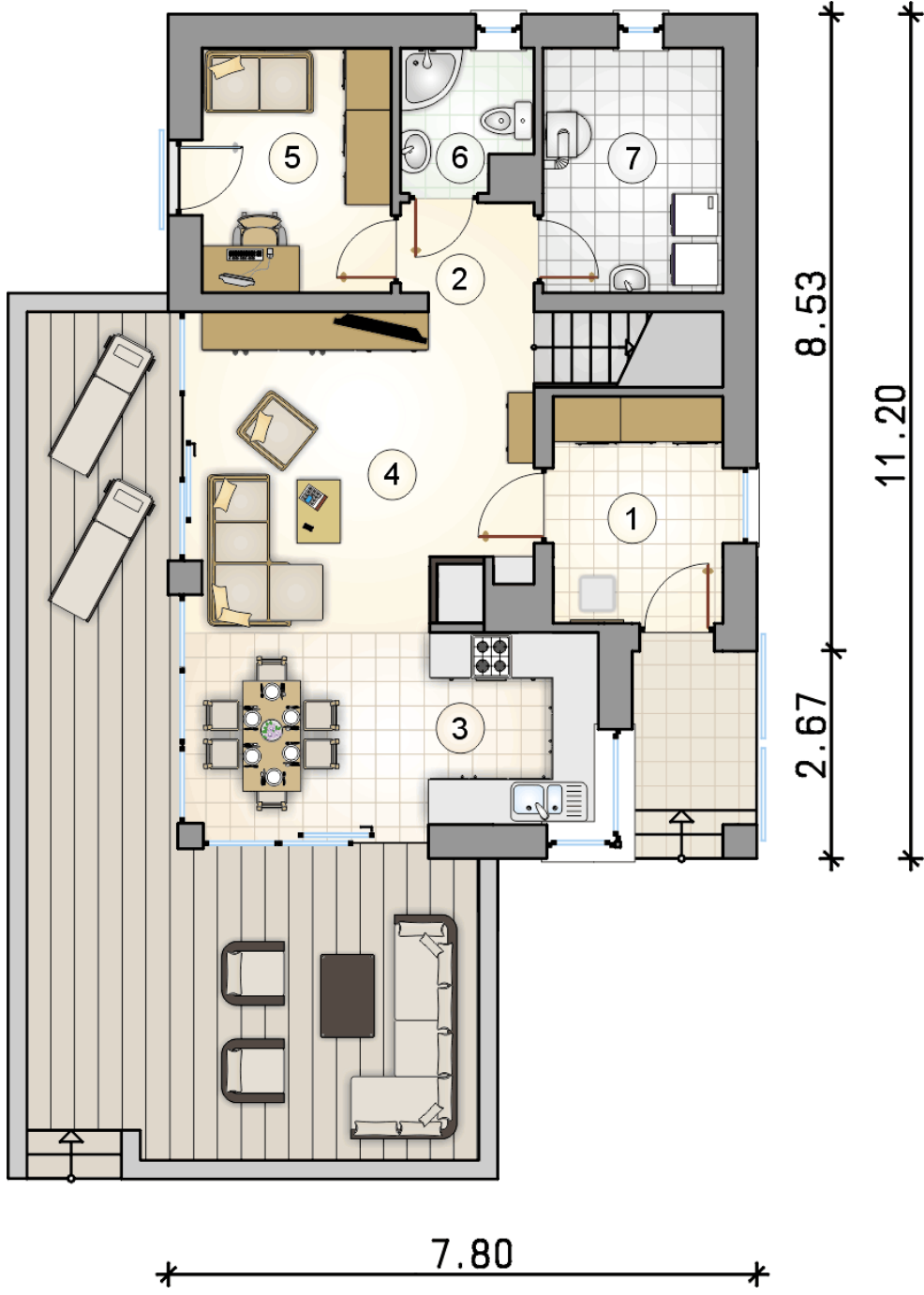
stan surowy	184 852 zł
roboty wykończeniowe	177 646 zł
instalacje	79 627 zł
koszt budowy	442 125 zł

Podane ceny są szacunkowymi cenami netto. Zapytaj o zestawienie materiałów naszego konsultanta na www.studioatrium.pl



RZUT PARTERU [m²]

1	przedsiónek	5,35
2	hall z komunikacją	3,10
3	kuchnia	5,50
4	pokój dzienny z jadalnią	24,85
5	pokój	8,00
6	łazienka	3,00
7	kotłownia	7,55
	razem	57,35



RZUT PARTERU		[m ²]
1	przedsiónek	5,35
2	hall z komunikacją	3,10
3	kuchnia	5,50
4	pokój dzienny z jadalnią	24,85
5	pokój	8,00
6	łazienka	3,00
7	kotłownia	7,55
0	razem	57,35

RZUT PODDASZA

[m²]

1	hall z komunikacją	6,00
2	pokój	9,50
3	pokój	9,15
4	pokój	9,50
5	łazienka	6,75
0	razem	40,90

