



Boston II

98,2 m²

plus garaż 23,10 m²

Dom jednorodzinny, parterowy z poddaszem użytkowym i jedno stanowiskowym garażem, idealny na działki z wjazdem od południa

min. wymiary działki 18,35 x 19,2 m

pow. netto parteru	90,95 m ²
pow. całkowita	204,50 m ²
pow. zabudowy	117,35 m ²
kubatura brutto	608,40 m ³
wysokość budynku	7,93 m
kąt nachylenia dachu	40°
rodzaj stropu	gęstożebrowy
pow. dachu	151,30 m ²



TECHNOLOGIA

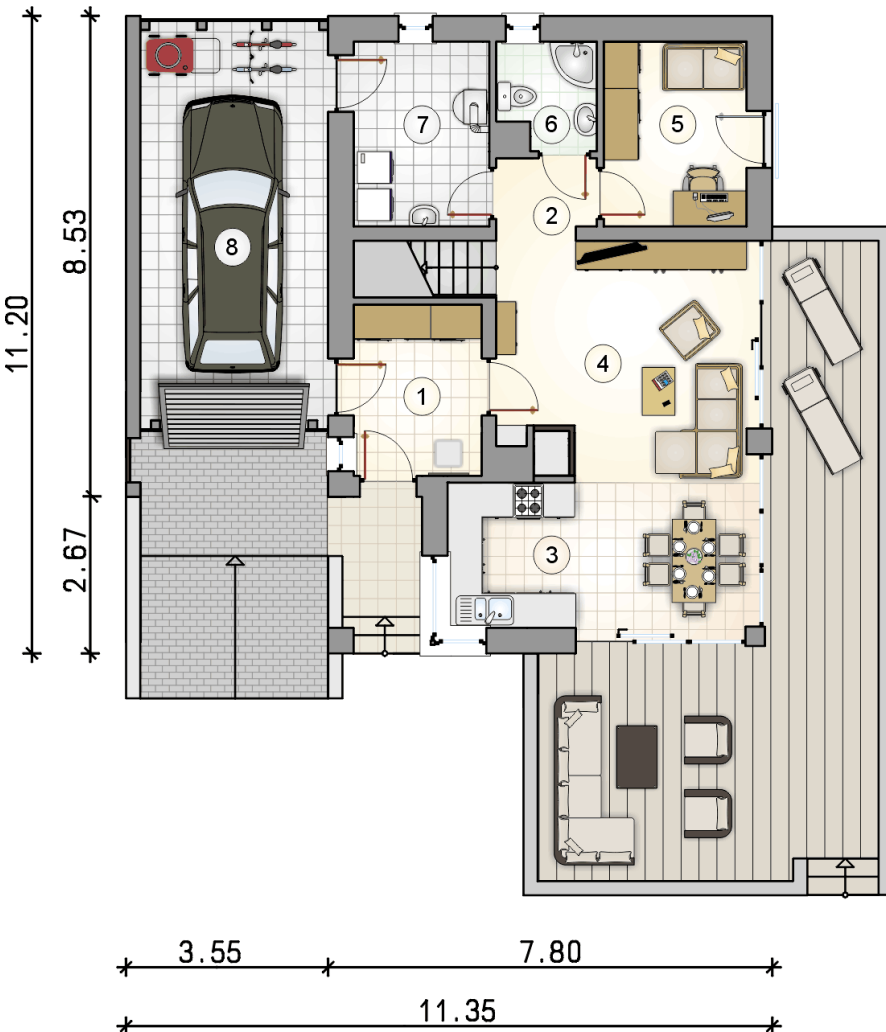
Technologia murowana: pustak ceramiczny gr. 30 cm + ocieplenie w systemie Termo Organika. Pokrycie dachu: część mieszkalna - dachówka cementowa, garaż - papa termozgrzewalna. Brama garażowa i drzwi zewnętrzne marki Hörmann.

Do tego projektu możesz wprowadzić zmiany, na które wyrazimy bezpłatną zgodę. Więcej na www.studioatrium.pl

KOSZTY BUDOWY

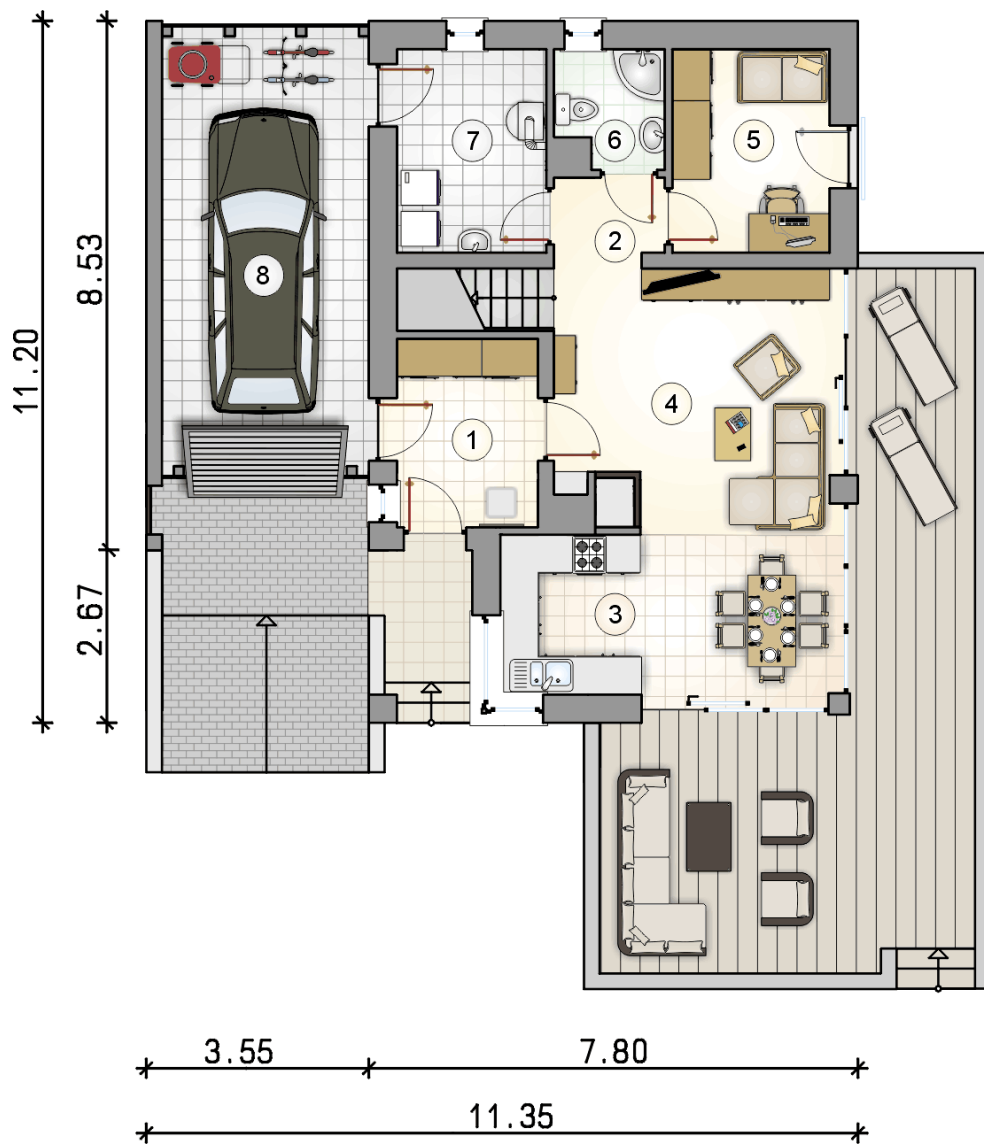
stan surowy	206 006 zł
roboty wykończeniowe	197 975 zł
instalacje	88 739 zł
koszt budowy	492 720 zł

Podane ceny są szacunkowymi cenami netto. Zapytaj o zestawienie materiałów naszego konsultanta na www.studioatrium.pl



RZUT PARTERU [m²]

1	przedsiónek	5,35
2	hall z komunikacją	3,10
3	kuchnia	5,50
4	pokój dzienny z jadalnią	24,85
5	pokój	8,00
6	łazienka	3,00
7	kotłownia	7,55
	razem	57,35
8	garaż	23,10



RZUT PARTERU		[m ²]
1	przedsiónek	5,35
2	hall z komunikacją	3,10
3	kuchnia	5,50
4	pokój dzienny z jadalnią	24,85
5	pokój	8,00
6	łazienka	3,00
7	kotłownia	7,55
0	razem	57,35
8	garaż	23,10

RZUT PODDASZA

[m²]

1	hall z komunikacją	5,95
2	pokój	9,50
3	pokój	9,15
4	pokój	9,50
5	łazienka	6,75
0	razem	40,85

