



Boston III

109,65 m²

Jednorodzinny dom wolnostojący z poddaszem użytkowym, na wąskiej działce z wjazdem od południa

min. wymiary działki 15,8 x 20,2 m

pow. netto parteru	74,50 m ²
pow. całkowita	190,30 m ²
pow. zabudowy	95,15 m ²
kubatura brutto	569,90 m ³
wysokość budynku	7,93 m
kąt nachylenia dachu	40°
rodzaj stropu	gęstożebrowy
pow. dachu	164,00 m ²

ATRIUM



TECHNOLOGIA

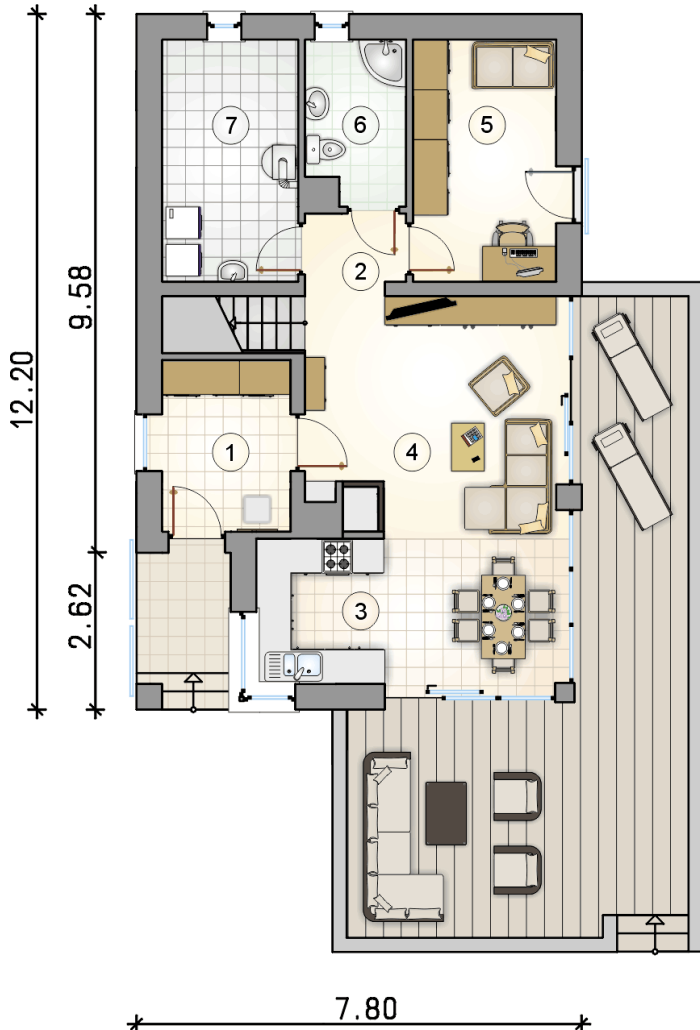
Technologia murowana: pustak ceramiczny gr. 30 cm + ocieplenie w systemie Termo Organika. Pokrycie dachu: dachówka. Drzwi zewnętrzne marki Hörmann.

Do tego projektu możesz wprowadzić zmiany, na które wyrazimy bezpłatną zgodę. Więcej na www.studioatrium.pl

KOSZTY BUDOWY

stan surowy	206 301 zł
roboty wykończeniowe	198 258 zł
instalacje	88 866 zł
koszt budowy	493 425 zł

Podane ceny są szacunkowymi cenami netto. Zapytaj o zestawienie materiałów naszego konsultanta na www.studioatrium.pl



RZUT PARTERU [m²]

1	przedsionek	5,35
2	hall z komunikacją	3,10
3	kuchnia	5,50
4	pokój dzienny z jadalnią	24,85
5	pokój	10,45
6	łazienka	4,75
7	kotłownia	9,90
	razem	63,90

RZUT PODDASZA

[m²]

1	hall z komunikacją	6,00
2	pokój	9,50
3	pokój	9,15
4	pokój	12,30
5	łazienka	8,80
0	razem	45,75

