



# Boston III

## 109,65 m<sup>2</sup>

Jednorodzinny dom wolnostojący z poddaszem użytkowym, na wąskiej działce z wjazdem od południa

min. wymiary działki 15,8 x 20,2 m

|                      |                       |
|----------------------|-----------------------|
| pow. netto parteru   | 74,50 m <sup>2</sup>  |
| pow. całkowita       | 190,30 m <sup>2</sup> |
| pow. zabudowy        | 95,15 m <sup>2</sup>  |
| kubatura brutto      | 569,90 m <sup>3</sup> |
| wysokość budynku     | 7,93 m                |
| kąt nachylenia dachu | 40°                   |
| rodzaj stropu        | gęstożebrowy          |
| pow. dachu           | 164,00 m <sup>2</sup> |

ATRIUM



### TECHNOLOGIA

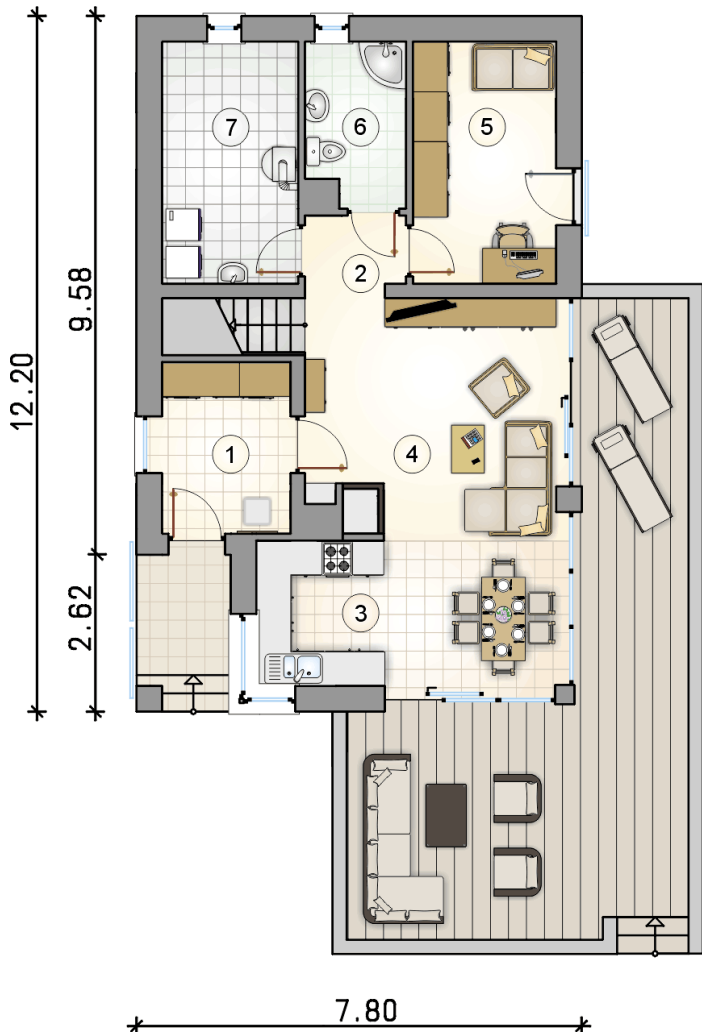
Technologia murowana: pustak ceramiczny gr. 30 cm + ocieplenie w systemie Termo Organika. Pokrycie dachu: dachówka. Drzwi zewnętrzne marki Hörmann.

Do tego projektu możesz wprowadzić zmiany, na które wyrazimy bezpłatną zgodę. Więcej na [www.studioatrium.pl](http://www.studioatrium.pl)

### KOSZTY BUDOWY

|                      |            |
|----------------------|------------|
| stan surowy          | 206 301 zł |
| roboty wykończeniowe | 198 258 zł |
| instalacje           | 88 866 zł  |
| koszt budowy         | 493 425 zł |

Podane ceny są szacunkowymi cenami netto. Zapytaj o zestawienie materiałów naszego konsultanta na [www.studioatrium.pl](http://www.studioatrium.pl)



### RZUT PARTERU [m<sup>2</sup>]

|   |                          |              |
|---|--------------------------|--------------|
| 1 | przedsiónek              | 5,35         |
| 2 | hall z komunikacją       | 3,10         |
| 3 | kuchnia                  | 5,50         |
| 4 | pokój dzienny z jadalnią | 24,85        |
| 5 | pokój                    | 10,45        |
| 6 | łazienka                 | 4,75         |
| 7 | kotłownia                | 9,90         |
|   | <b>razem</b>             | <b>63,90</b> |

RZUT PODDASZA

[m<sup>2</sup>]

|   |                    |              |
|---|--------------------|--------------|
| 1 | hall z komunikacją | 6,00         |
| 2 | pokój              | 9,50         |
| 3 | pokój              | 9,15         |
| 4 | pokój              | 12,30        |
| 5 | łazienka           | 8,80         |
| 0 | <b>razem</b>       | <b>45,75</b> |

