



# Boston III

## 109,65 m<sup>2</sup>

Jednorodzinny dom wolnostojący z poddaszem użytkowym, na wąskiej działce z wjazdem od południa

min. wymiary działki 15,8 x 20,2 m

pow. netto parteru	74,50 m <sup>2</sup>
pow. całkowita	190,30 m <sup>2</sup>
pow. zabudowy	95,15 m <sup>2</sup>
kubatura brutto	569,90 m <sup>3</sup>
wysokość budynku	7,93 m
kąt nachylenia dachu	40°
rodzaj stropu	gęstożebrowy
pow. dachu	164,00 m <sup>2</sup>

ATRIUM



### TECHNOLOGIA

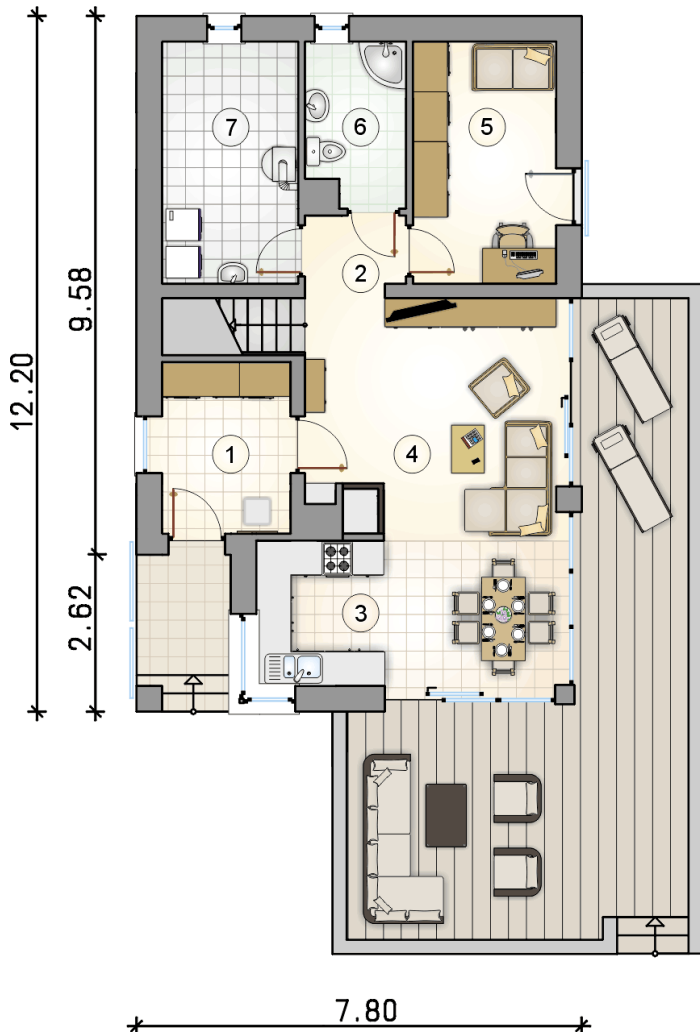
Technologia murowana: pustak ceramiczny gr. 30 cm + ocieplenie w systemie Termo Organika. Pokrycie dachu: dachówka. Drzwi zewnętrzne marki Hörmann.

Do tego projektu możesz wprowadzić zmiany, na które wyrazimy bezpłatną zgodę. Więcej na [www.studioatrium.pl](http://www.studioatrium.pl)

### KOSZTY BUDOWY

stan surowy	206 301 zł
roboty wykończeniowe	198 258 zł
instalacje	88 866 zł
koszt budowy	493 425 zł

Podane ceny są szacunkowymi cenami netto. Zapytaj o zestawienie materiałów naszego konsultanta na [www.studioatrium.pl](http://www.studioatrium.pl)



### RZUT PARTERU [m<sup>2</sup>]

1	przedsiónek	5,35
2	hall z komunikacją	3,10
3	kuchnia	5,50
4	pokój dzienny z jadalnią	24,85
5	pokój	10,45
6	łazienka	4,75
7	kotłownia	9,90
	<b>razem</b>	<b>63,90</b>

RZUT PODDASZA

[m<sup>2</sup>]

1	hall z komunikacją	6,00
2	pokój	9,50
3	pokój	9,15
4	pokój	12,30
5	łazienka	8,80
0	<b>razem</b>	<b>45,75</b>

