



# Bratek

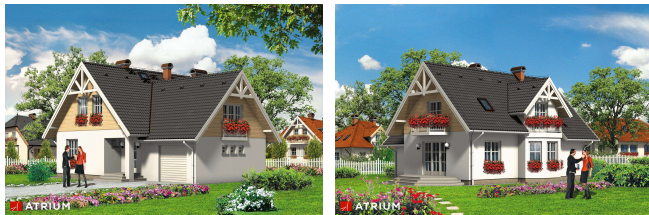
## 136,9 m<sup>2</sup>

plus garaż 23,65 m<sup>2</sup>

Parterowy dom z poddaszem użytkowym i garażem, z przeszklonym ryzalitem i lukarną z balkonem

min. wymiary działki 21,8 x 19,2 m

pow. netto parteru	100,80 m <sup>2</sup>
pow. całkowita	245,90 m <sup>2</sup>
pow. zabudowy	124,30 m <sup>2</sup>
kubatura brutto	728,90 m <sup>3</sup>
wysokość budynku	8,13 m
kąt nachylenia dachu	45°
rodzaj stropu	gęstożebrowy
pow. dachu	232,00 m <sup>2</sup>



### TECHNOLOGIA

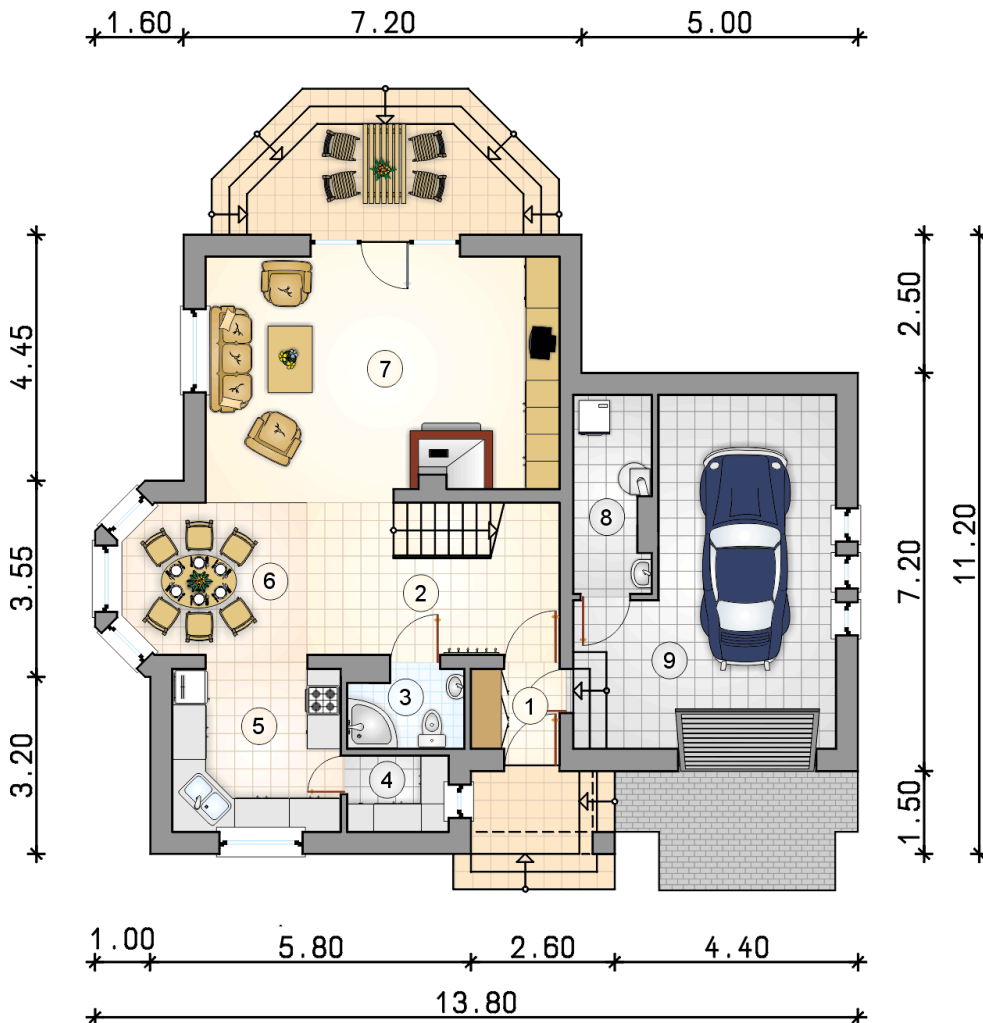
Technologia murowana: Pustak ceramiczny gr. 30 cm + ocieplenie w systemie Termo Organika. Pokrycie dachu dachówką cementową. Brama garażowa i drzwi zewnętrzne marki Hörmann.

Do tego projektu możesz wprowadzić zmiany, na które wyrazimy bezpłatną zgodę. Więcej na [www.studioatrium.pl](http://www.studioatrium.pl)

### KOSZTY BUDOWY

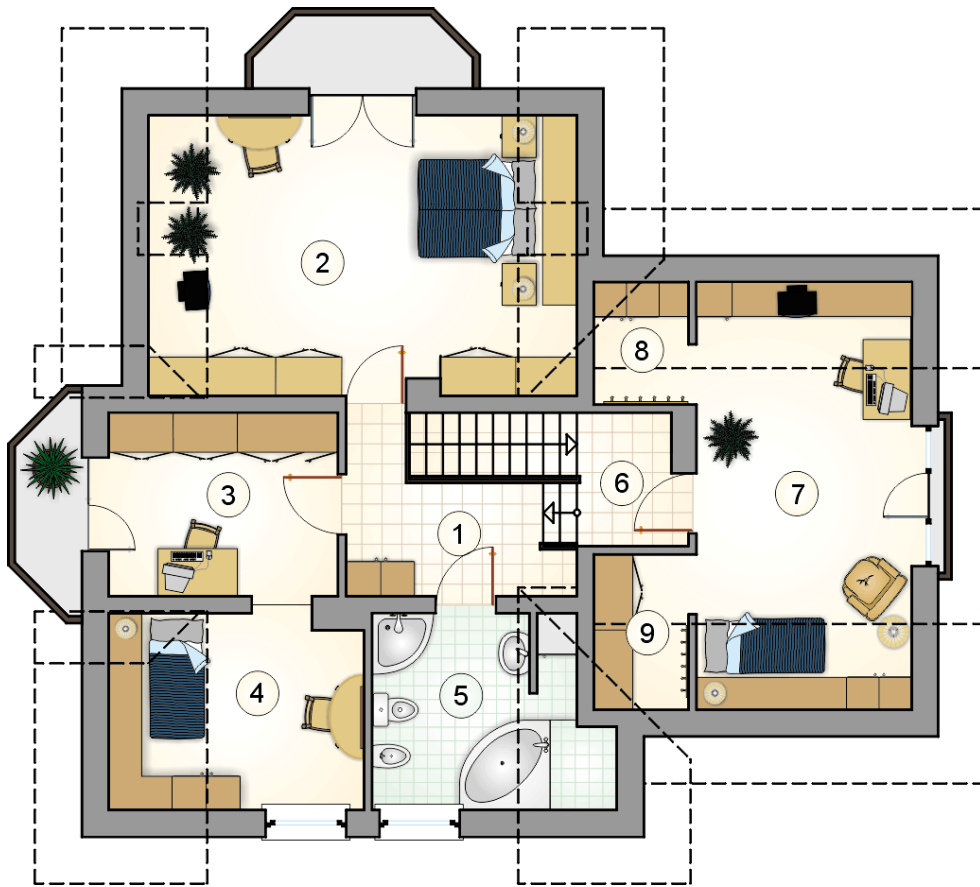
stan surowy	279 324 zł
roboty wykończeniowe	268 435 zł
instalacje	120 321 zł
koszt budowy	668 080 zł

Podane ceny są szacunkowymi cenami netto. Zapytaj o zestawienie materiałów naszego konsultanta na [www.studioatrium.pl](http://www.studioatrium.pl)



### RZUT PARTERU [m<sup>2</sup>]

1	przedsiónek	2,30
2	hall z komunikacją	9,95
3	łazienka	2,85
4	spizarnia	2,55
5	kuchnia	9,20
6	jadalnia	9,25
7	pokój dzienny	27,60
8	kotłownia	4,85
	<b>razem</b>	<b>68,55</b>
9	garaż	23,65



RZUT PODDASZA		[m <sup>2</sup> ]
1	hall z komunikacją	6,25
2	pokój	20,30
3	pokój	9,25
4	aneks sypialny	7,10
5	łazienka	6,70
6	hall	3,10
7	pokój	13,00
8	garderoba	0,95
9	garderoba	1,70
<b>razem</b>		<b>68,35</b>