



Bratek

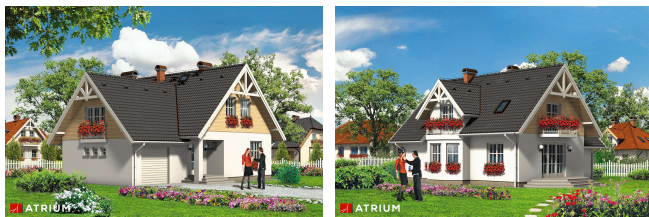
136,9 m²

plus garaż 23,65 m²

Parterowy dom z poddaszem użytkowym i garażem, z przeszklonym ryzalitem i lukarną z balkonem

min. wymiary działki 21,8 x 19,2 m

pow. netto parteru	100,80 m ²
pow. całkowita	245,90 m ²
pow. zabudowy	124,30 m ²
kubatura brutto	728,90 m ³
wysokość budynku	8,13 m
kąt nachylenia dachu	45°
rodzaj stropu	gęstożebrowy
pow. dachu	232,00 m ²



TECHNOLOGIA

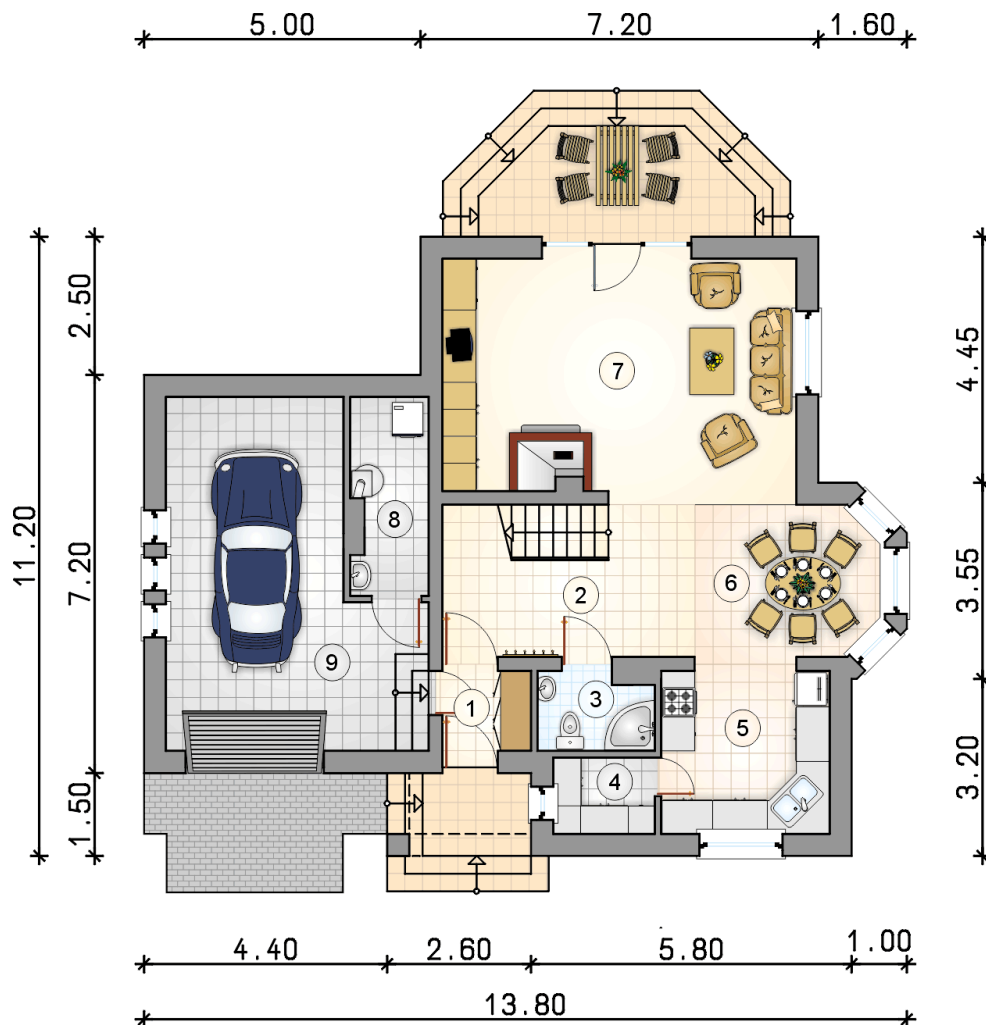
Technologia murowana: Pustak ceramiczny gr. 30 cm + ocieplenie w systemie Termo Organika. Pokrycie dachu dachówką cementową. Brama garażowa i drzwi zewnętrzne marki Hörmann.

Do tego projektu możesz wprowadzić zmiany, na które wyrazimy bezpłatną zgodę. Więcej na www.studioatrium.pl

KOSZTY BUDOWY

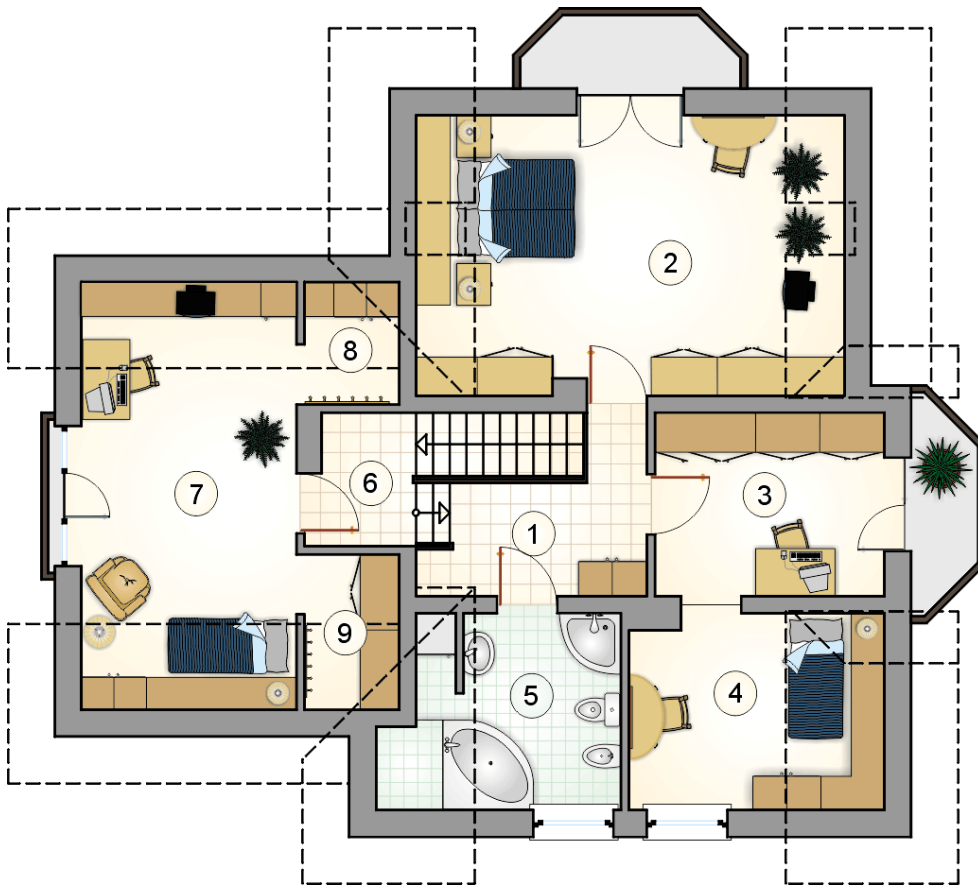
stan surowy	279 324 zł
roboty wykończeniowe	268 435 zł
instalacje	120 321 zł
koszt budowy	668 080 zł

Podane ceny są szacunkowymi cenami netto. Zapytaj o zestawienie materiałów naszego konsultanta na www.studioatrium.pl



RZUT PARTERU [m²]

1	przedsionek	2,30
2	hall z komunikacją	9,95
3	łazienka	2,85
4	spizarnia	2,55
5	kuchnia	9,20
6	jadalnia	9,25
7	pokój dzienny	27,60
8	kotłownia	4,85
	razem	68,55
9	garaż	23,65



RZUT PODDASZA

[m²]

1	hall z komunikacją	6,25
2	pokój	20,30
3	pokój	9,25
4	aneks sypialny	7,10
5	łazienka	6,70
6	hall	3,10
7	pokój	13,00
8	garderoba	0,95
9	garderoba	1,70
	razem	68,35