



Brawo 109,2 m²

Dom jednorodzinny, parterowy z poddaszem użytkowym i tarasem

min. wymiary działki 16,2 x 18,34 m

| | |
|----------------------|-----------------------|
| pow. netto parteru | 67,25 m ² |
| pow. całkowita | 169,60 m ² |
| pow. zabudowy | 84,80 m ² |
| kubatura brutto | 495,00 m ³ |
| wysokość budynku | 7,86 m |
| kąt nachylenia dachu | 40° |
| rodzaj stropu | gęstożebrowy |
| pow. dachu | 151,00 m ² |

TECHNOLOGIA

Technologia murowana: pustak ceramiczny gr. 25 cm + ocieplenie w systemie Termo Organika. Pokrycie dachu: dachówka. Drzwi zewnętrzne marki Hörmann.

Do tego projektu możesz wprowadzić zmiany, na które wyrazimy bezpłatną zgodę. Więcej na www.studioatrium.pl

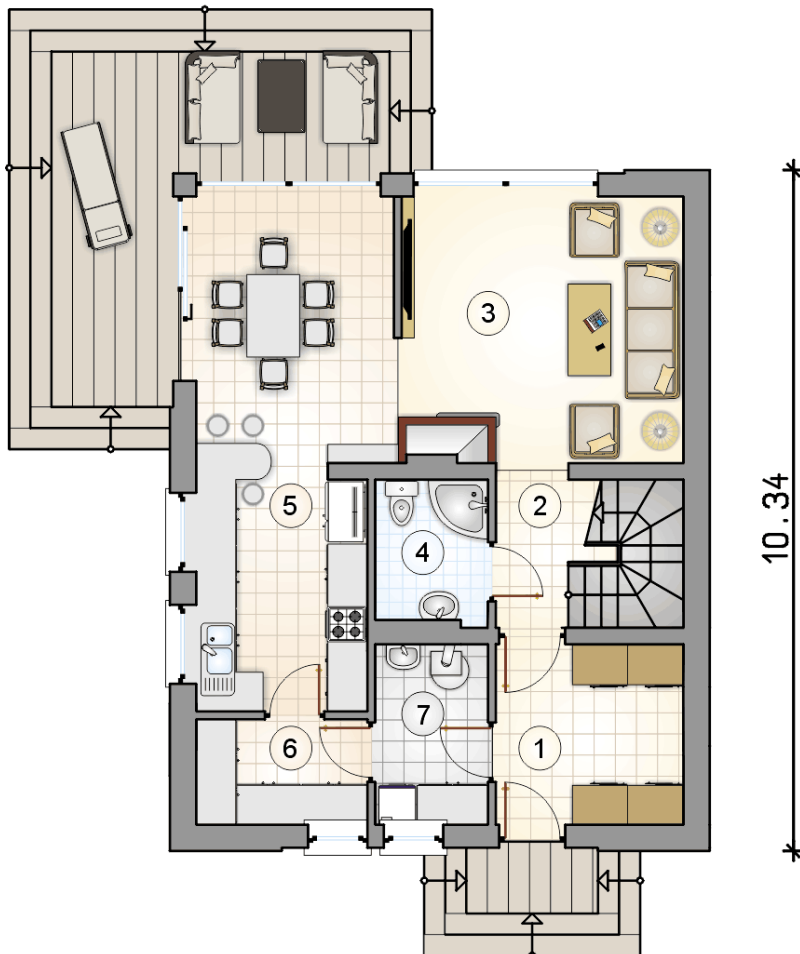
KOSZTY BUDOWY

| | |
|----------------------|------------|
| stan surowy | 205 454 zł |
| roboty wykończeniowe | 197 445 zł |
| instalacje | 88 501 zł |
| koszt budowy | 491 400 zł |

Podane ceny są szacunkowymi cenami netto. Zapytaj o zestawienie materiałów naszego konsultanta na www.studioatrium.pl



8.20

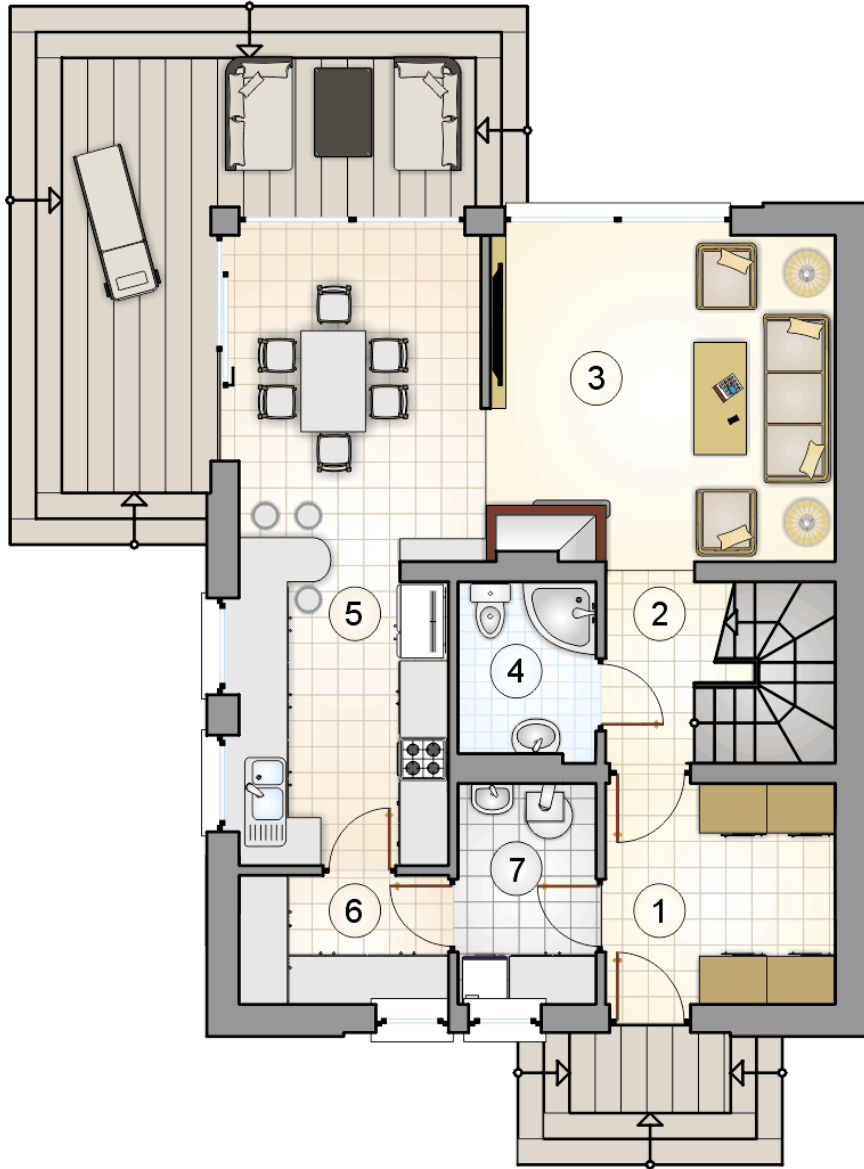


RZUT PARTERU

[m²]

| | | |
|---|--------------------------|--------------|
| 1 | przedsiónek | 7,65 |
| 2 | hall z komunikacją | 5,95 |
| 3 | pokój dzienny z jadalnią | 30,35 |
| 4 | łazienka | 3,55 |
| 5 | kuchnia | 8,85 |
| 6 | spizarka | 4,15 |
| 7 | kotłownia | 4,55 |
| | razem | 65,05 |

8.20

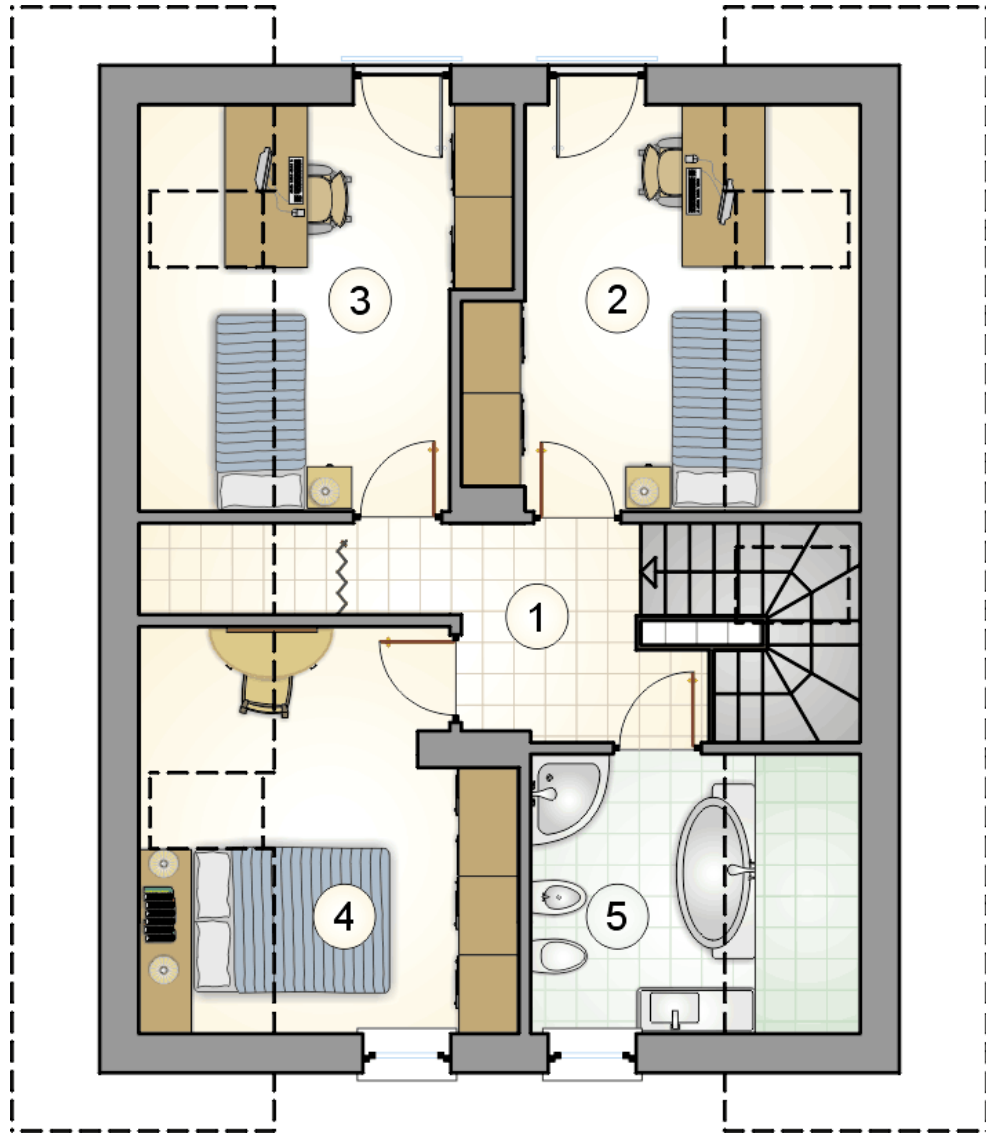


RZUT PARTERU

[m²]

| | | |
|---|-----------------------------|--------------|
| 1 | przedsionek | 7,65 |
| 2 | hall z komunikacją | 5,95 |
| 3 | pokój dzienny z jadalnią | 30,35 |
| 4 | łazienka | 3,55 |
| 5 | kuchnia | 8,85 |
| 6 | spiżarka | 4,15 |
| 7 | kotłownia | 4,55 |
| 0 | razem | 65,05 |

10.34



RZUT PODDASZA

[m²]

| | | |
|---|--------------------------------|--------------|
| 1 | hall z komunikacją i schowkiem | 8,65 |
| 2 | pokój | 10,30 |
| 3 | pokój | 9,30 |
| 4 | pokój | 9,85 |
| 5 | łazienka | 6,05 |
| 0 | razem | 44,15 |