



# Brawo 109,2 m<sup>2</sup>

Dom jednorodzinny, parterowy z poddaszem użytkowym i tarasem

min. wymiary działki 16,2 x 18,34 m

pow. netto parteru	67,25 m <sup>2</sup>
pow. całkowita	169,60 m <sup>2</sup>
pow. zabudowy	84,80 m <sup>2</sup>
kubatura brutto	495,00 m <sup>3</sup>
wysokość budynku	7,86 m
kąt nachylenia dachu	40°
rodzaj stropu	gęstożebrowy
pow. dachu	151,00 m <sup>2</sup>

## TECHNOLOGIA

Technologia murowana: pustak ceramiczny gr. 25 cm + ocieplenie w systemie Termo Organika. Pokrycie dachu: dachówka. Drzwi zewnętrzne marki Hörmann.

Do tego projektu możesz wprowadzić zmiany, na które wyrazimy bezpłatną zgodę. Więcej na [www.studioatrium.pl](http://www.studioatrium.pl)

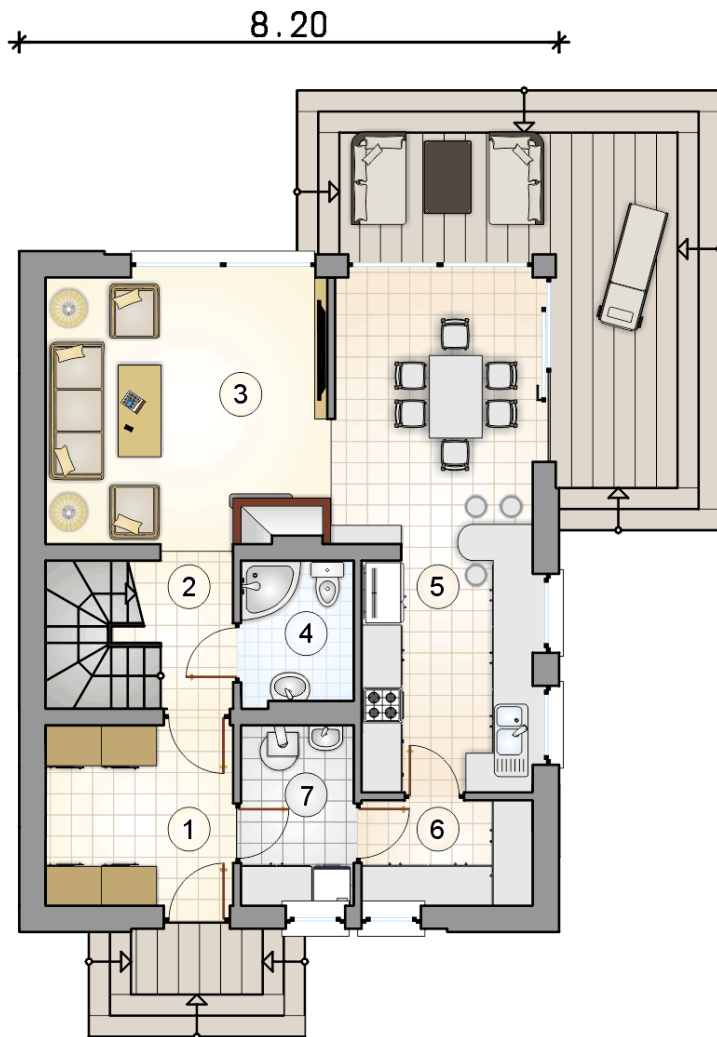
## KOSZTY BUDOWY

stan surowy	205 454 zł
roboty wykończeniowe	197 445 zł
instalacje	88 501 zł
koszt budowy	491 400 zł

Podane ceny są szacunkowymi cenami netto. Zapytaj o zestawienie materiałów naszego konsultanta na [www.studioatrium.pl](http://www.studioatrium.pl)

## RZUT PARTERU

	[m <sup>2</sup> ]
1 przedsionek	7,65
2 hall z komunikacją	5,95
3 pokój dzienny z jadalnią	30,35
4 łazienka	3,55
5 kuchnia	8,85
6 spiżarka	4,15
7 kotłownia	4,55
<b>razem</b>	<b>65,05</b>



8.20

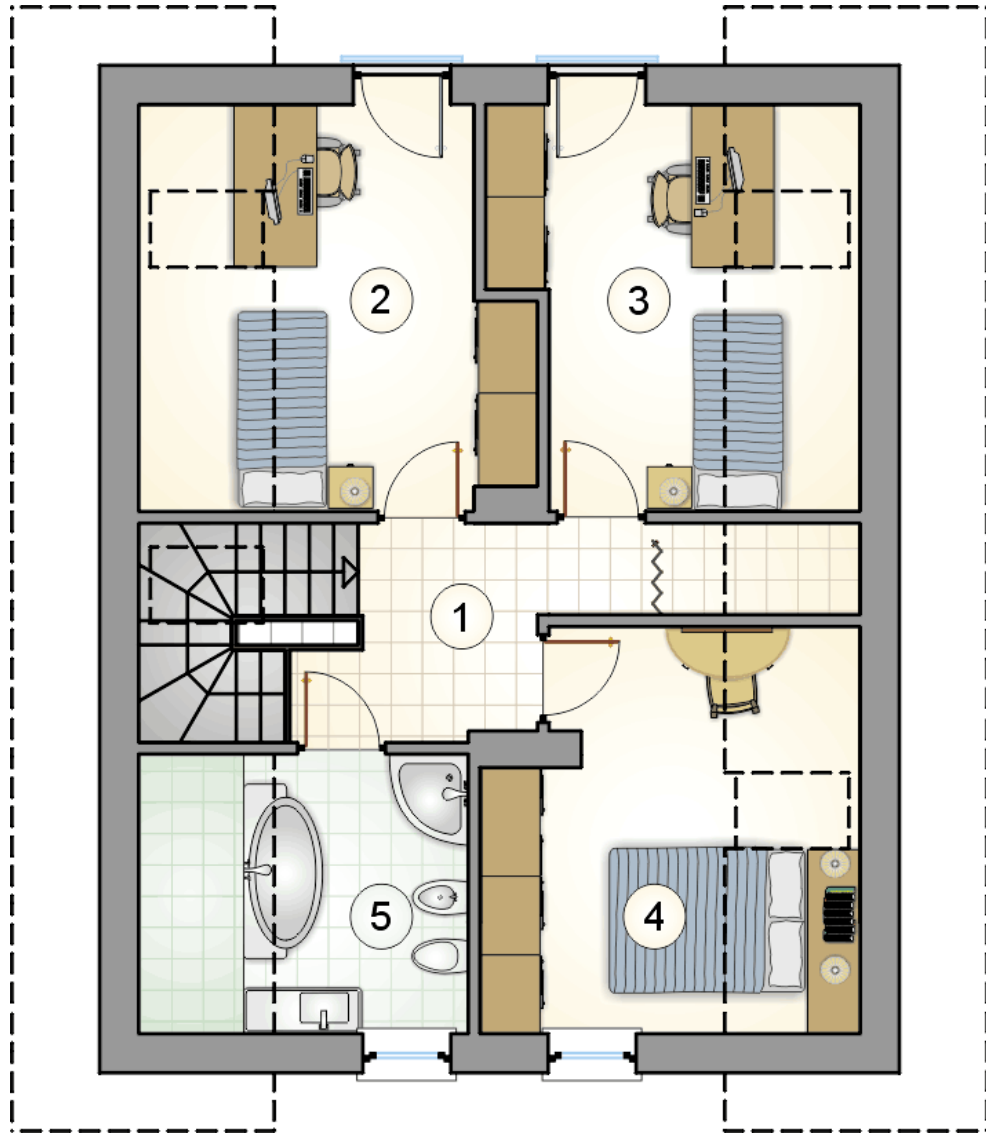
10.34



RZUT PARTERU

[m<sup>2</sup>]

1	przedsionek	7,65
2	hall z komunikacją	5,95
3	pokój dzienny z jadalnią	30,35
4	łazienka	3,55
5	kuchnia	8,85
6	spiżarka	4,15
7	kotłownia	4,55
0	<b>razem</b>	<b>65,05</b>



RZUT PODDASZA		[m <sup>2</sup> ]
1	hall z komunikacją i schowkiem	8,65
2	pokój	10,30
3	pokój	9,30
4	pokój	9,85
5	łazienka	6,05
0	<b>razem</b>	<b>44,15</b>