



Brawo II

115,75 m²

plus garaż 20,20 m²

Dom jednorodzinny, parterowy z poddaszem użytkowym i tarasem

min. wymiary działki 19,97 x 18,34 m

| | |
|----------------------|-----------------------|
| pow. netto parteru | 94,05 m ² |
| pow. całkowita | 202,85 m ² |
| pow. zabudowy | 118,10 m ² |
| kubatura brutto | 597,50 m ³ |
| wysokość budynku | 7,86 m |
| kąt nachylenia dachu | 40° |
| rodzaj stropu | gęstożebrowy |
| pow. dachu | 151,00 m ² |

TECHNOLOGIA

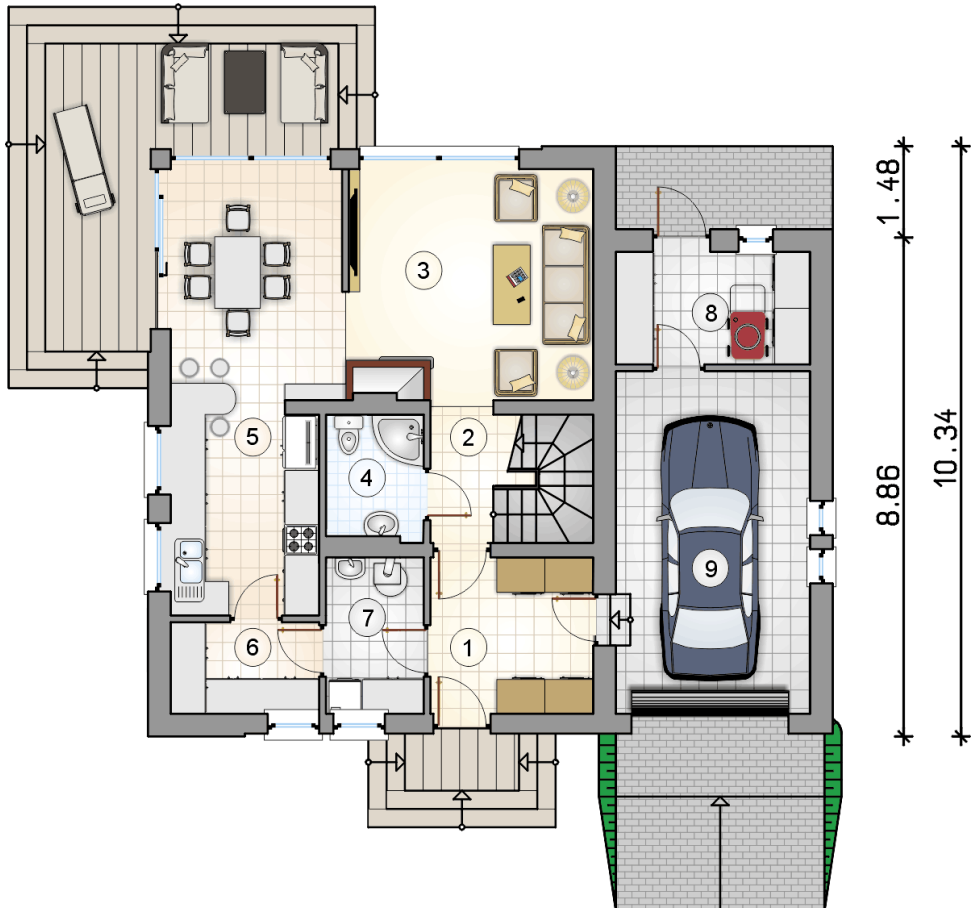
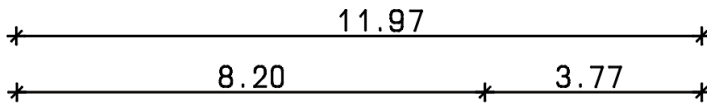
Technologia murowana: pustak ceramiczny gr. 25 cm + ocieplenie w systemie Termo Organika. Pokrycie dachu: część mieszkalna - dachówka, garaż - papa termozgrzewalna ew. membrana dachowa. Brama garażowa i drzwi zewnętrzne marki Hörmann.

Do tego projektu możesz wprowadzić zmiany, na które wyrazimy bezpłatną zgodę. Więcej na www.studioatrium.pl

KOSZTY BUDOWY

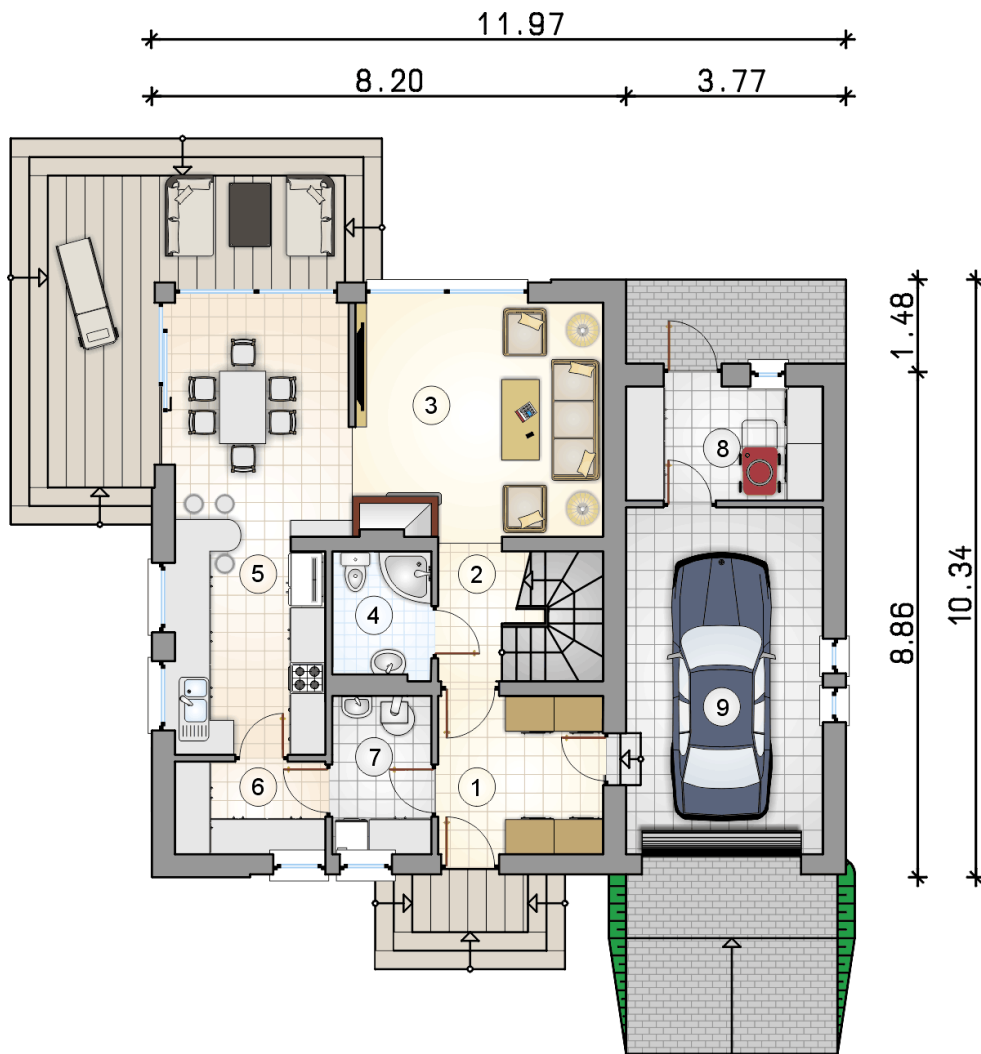
| | |
|----------------------|------------|
| stan surowy | 236 358 zł |
| roboty wykończeniowe | 227 144 zł |
| instalacje | 101 813 zł |
| koszt budowy | 565 315 zł |

Podane ceny są szacunkowymi cenami netto. Zapytaj o zestawienie materiałów naszego konsultanta na www.studioatrium.pl

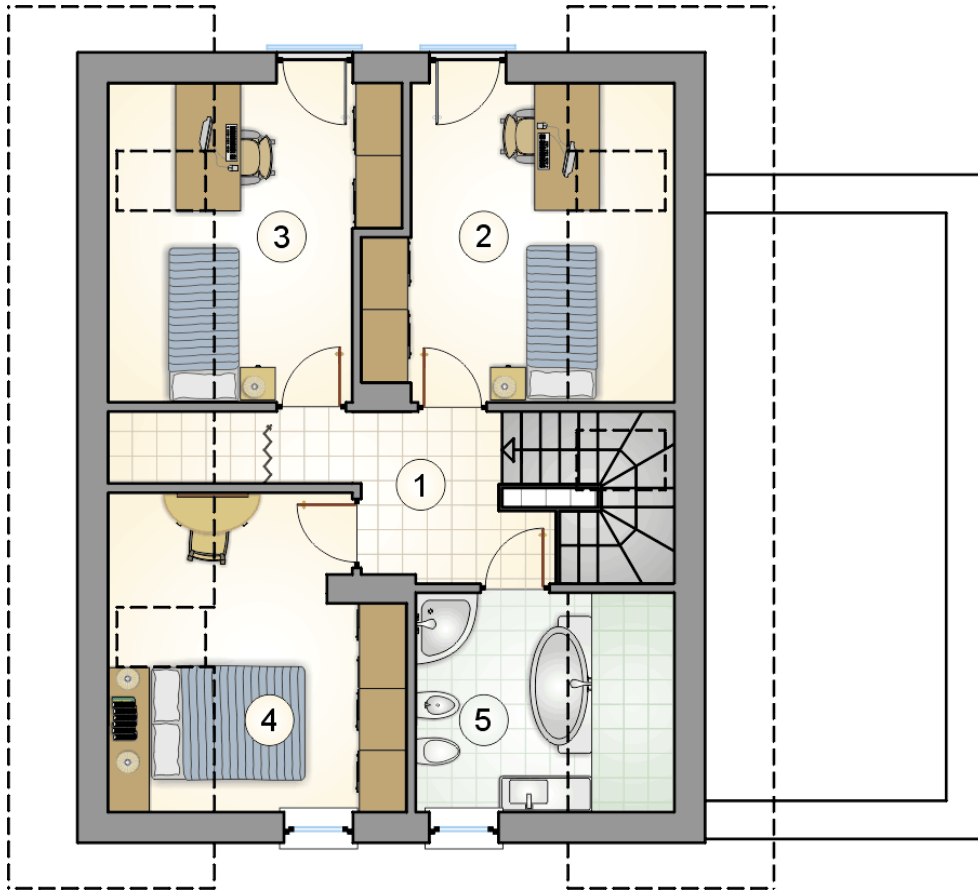


RZUT PARTERU [m²]

| | | |
|--------------|---------------------------|--------------|
| 1 | przedsiónek | 7,65 |
| 2 | hall z komunikacją | 5,95 |
| 3 | pokój dzienny z jadalnią | 30,35 |
| 4 | łazienka | 3,55 |
| 5 | kuchnia | 8,85 |
| 6 | spiżarka | 4,15 |
| 7 | kotłownia | 4,55 |
| 8 | pomieszczenie gospodarcze | 6,55 |
| razem | | 71,60 |
| 9 | garaż | 20,20 |



| RZUT PARTERU | | [m ²] |
|--------------|---------------------------|-------------------|
| 1 | przedsionek | 7,65 |
| 2 | hall z komunikacją | 5,95 |
| 3 | pokój dzienny z jadalnią | 30,35 |
| 4 | łazienka | 3,55 |
| 5 | kuchnia | 8,85 |
| 6 | spiżarka | 4,15 |
| 7 | kotłownia | 4,55 |
| 8 | pomieszczenie gospodarcze | 6,55 |
| 0 | razem | 71,60 |
| 9 | garaż | 20,20 |



| RZUT PODDASZA | | [m ²] |
|---------------|--------------------------------|-------------------|
| 1 | hall z komunikacją i schowkiem | 8,65 |
| 2 | pokój | 10,30 |
| 3 | pokój | 9,30 |
| 4 | pokój | 9,85 |
| 5 | łazienka | 6,05 |
| 0 | razem | 44,15 |