



# Brawo II

## 115,75 m<sup>2</sup>

plus garaż 20,20 m<sup>2</sup>

Dom jednorodzinny, parterowy z poddaszem użytkowym i tarasem

min. wymiary działki 19,97 x 18,34 m

pow. netto parteru	94,05 m <sup>2</sup>
pow. całkowita	202,85 m <sup>2</sup>
pow. zabudowy	118,10 m <sup>2</sup>
kubatura brutto	597,50 m <sup>3</sup>
wysokość budynku	7,86 m
kąt nachylenia dachu	40°
rodzaj stropu	gęstożebrowy
pow. dachu	151,00 m <sup>2</sup>

### TECHNOLOGIA

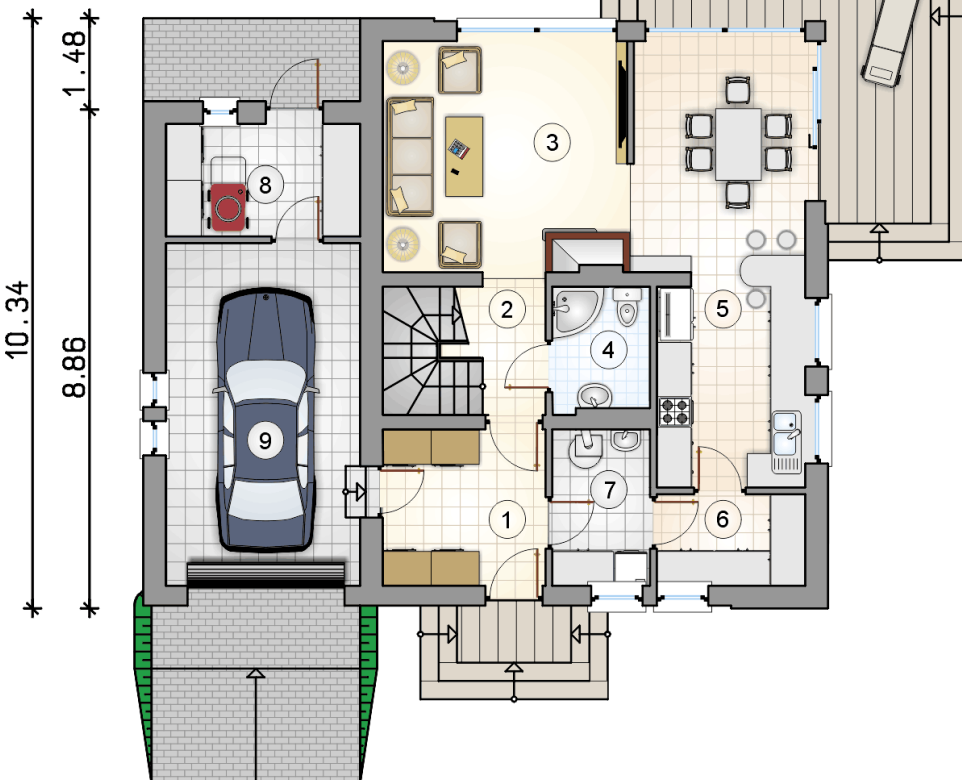
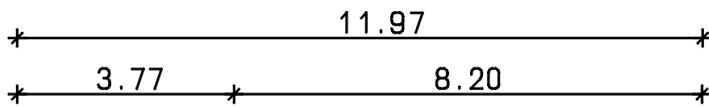
Technologia murowana: pustak ceramiczny gr. 25 cm + ocieplenie w systemie Termo Organika. Pokrycie dachu: część mieszkalna - dachówka, garaż - papa termozgrzewalna ew. membrana dachowa. Brama garażowa i drzwi zewnętrzne marki Hörmann.

Do tego projektu możesz wprowadzić zmiany, na które wyrazimy bezpłatną zgodę. Więcej na [www.studioatrium.pl](http://www.studioatrium.pl)

### KOSZTY BUDOWY

stan surowy	236 358 zł
roboty wykończeniowe	227 144 zł
instalacje	101 813 zł
koszt budowy	565 315 zł

Podane ceny są szacunkowymi cenami netto. Zapytaj o zestawienie materiałów naszego konsultanta na [www.studioatrium.pl](http://www.studioatrium.pl)

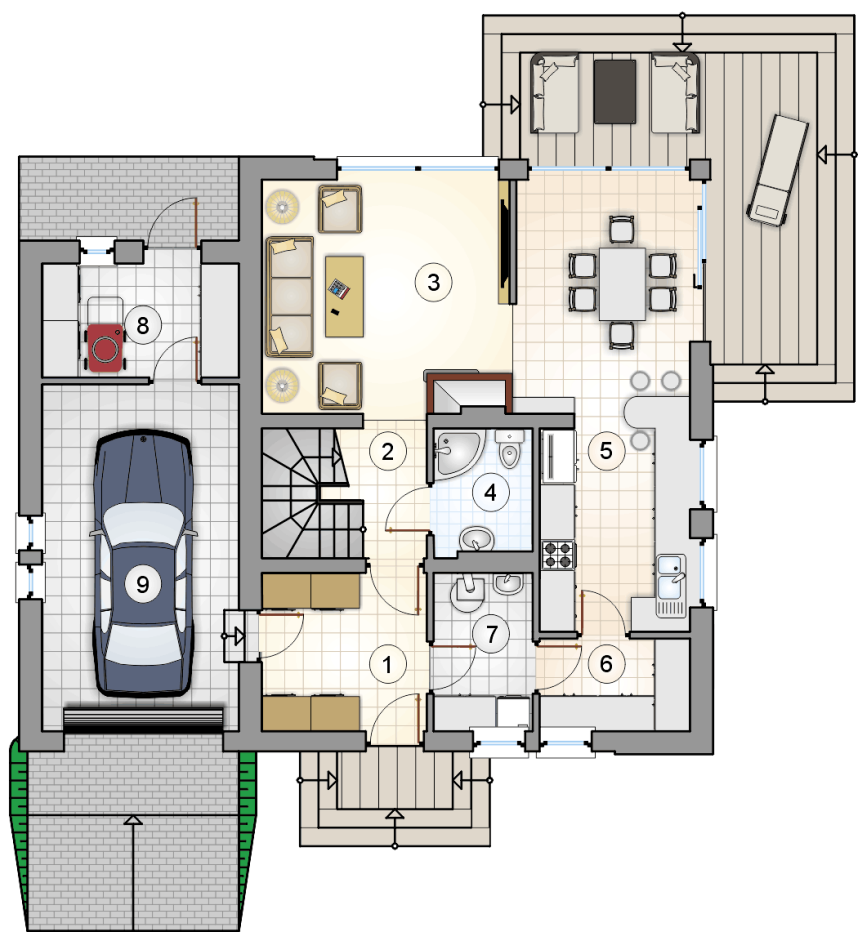


### RZUT PARTERU [m<sup>2</sup>]

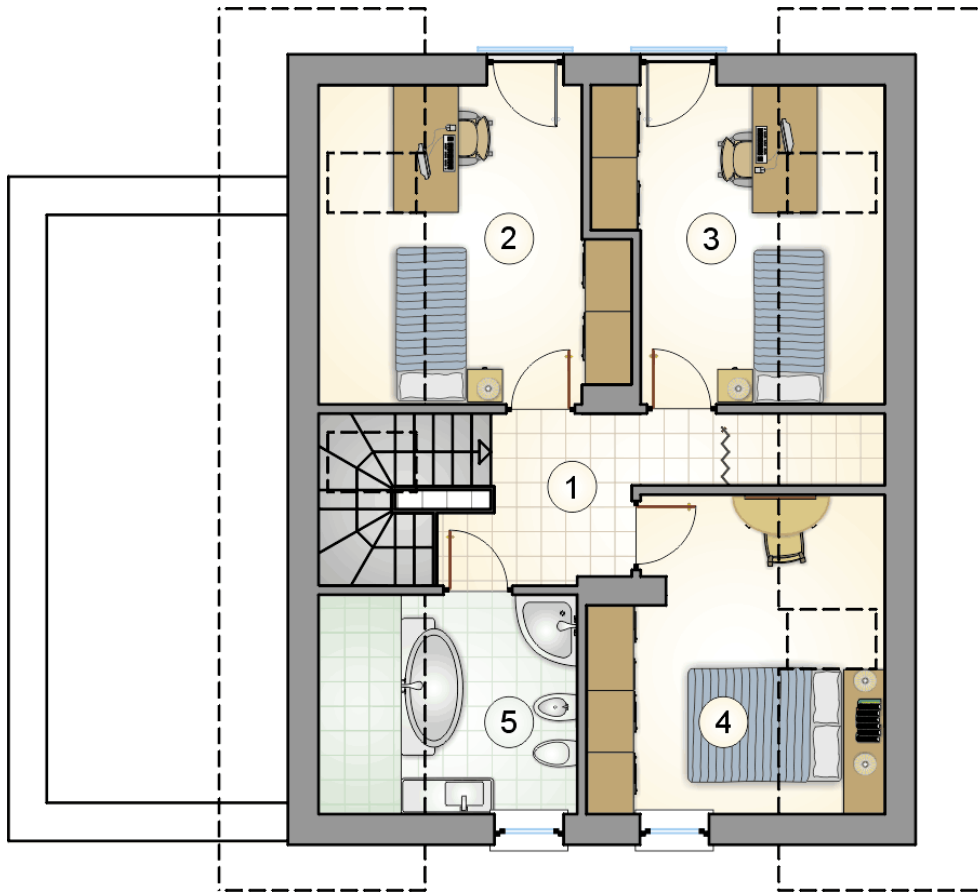
1	przedsiónek	7,65
2	hall z komunikacją	5,95
3	pokój dzienny z jadalnią	30,35
4	łazienka	3,55
5	kuchnia	8,85
6	spiżarka	4,15
7	kotłownia	4,55
8	pomieszczenie gospodarcze	6,55
	<b>razem</b>	<b>71,60</b>
9	garaż	20,20

11.97  
3.77 8.20

10.34  
1.48  
8.86



RZUT PARTERU		[m <sup>2</sup> ]
1	przedsionek	7,65
2	hall z komunikacją	5,95
3	pokój dzienny z jadalnią	30,35
4	łazienka	3,55
5	kuchnia	8,85
6	spiżarka	4,15
7	kotłownia	4,55
8	pomieszczenie gospodarcze	6,55
0	<b>razem</b>	71,60
9	garaż	20,20



RZUT PODDASZA		[m <sup>2</sup> ]
1	hall z komunikacją i schowkiem	8,65
2	pokój	10,30
3	pokój	9,30
4	pokój	9,85
5	łazienka	6,05
0	<b>razem</b>	<b>44,15</b>