



# Bruno

## 125,7 m<sup>2</sup>

Dom jednorodzinny, parterowy z poddaszem użytkowym, z dwuspadowym dachem, idealny na wąską działkę

min. wymiary działki 14,7 x 20,7 m

pow. netto parteru	68,95 m <sup>2</sup>
pow. całkowita	170,20 m <sup>2</sup>
pow. zabudowy	85,10 m <sup>2</sup>
kubatura brutto	546,60 m <sup>3</sup>
wysokość budynku	7,89 m
kąt nachylenia dachu	35°
rodzaj stropu	gęstożebrowy
pow. dachu	103,90 m <sup>2</sup>

### TECHNOLOGIA

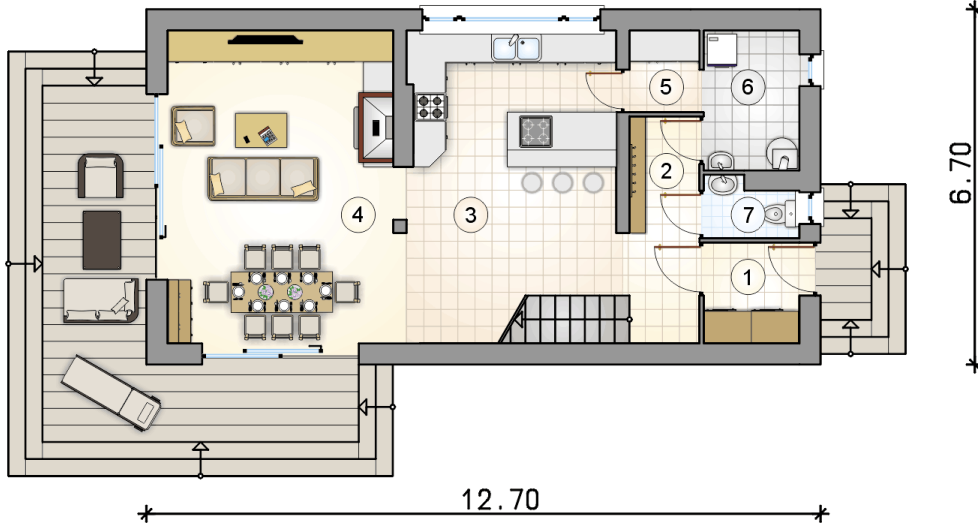
Technologia murowana: pustak ceramiczny gr. 25 cm + ocieplenie w systemie Termo Organika. Pokrycie dachu: blacha tytanowo-cynkowa. Drzwi zewnętrzne marki Hörmann.

Do tego projektu możesz wprowadzić zmiany, na które wyrazimy bezpłatną zgodę. Więcej na [www.studioatrium.pl](http://www.studioatrium.pl)

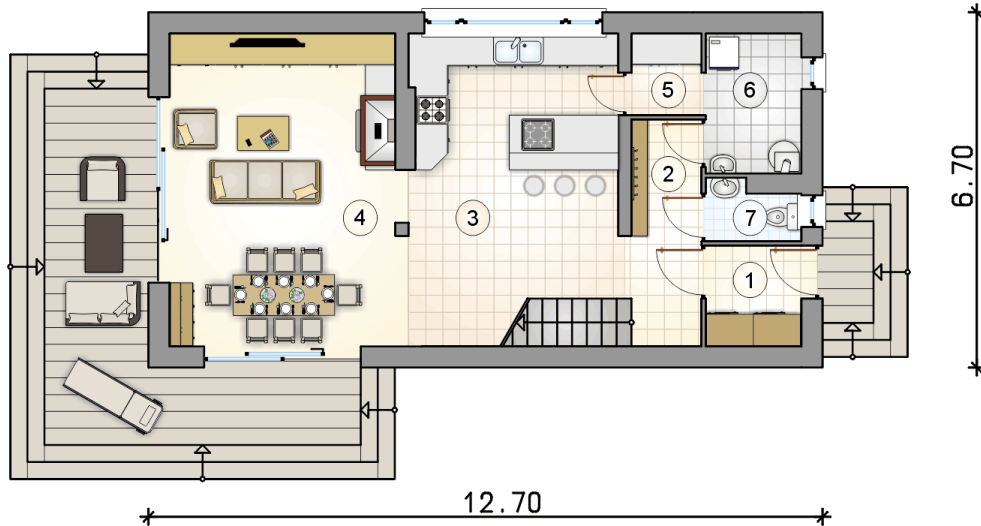
### KOSZTY BUDOWY

stan surowy	236 498 zł
roboty wykończeniowe	227 278 zł
instalacje	101 874 zł
koszt budowy	565 650 zł

Podane ceny są szacunkowymi cenami netto. Zapytaj o zestawienie materiałów naszego konsultanta na [www.studioatrium.pl](http://www.studioatrium.pl)

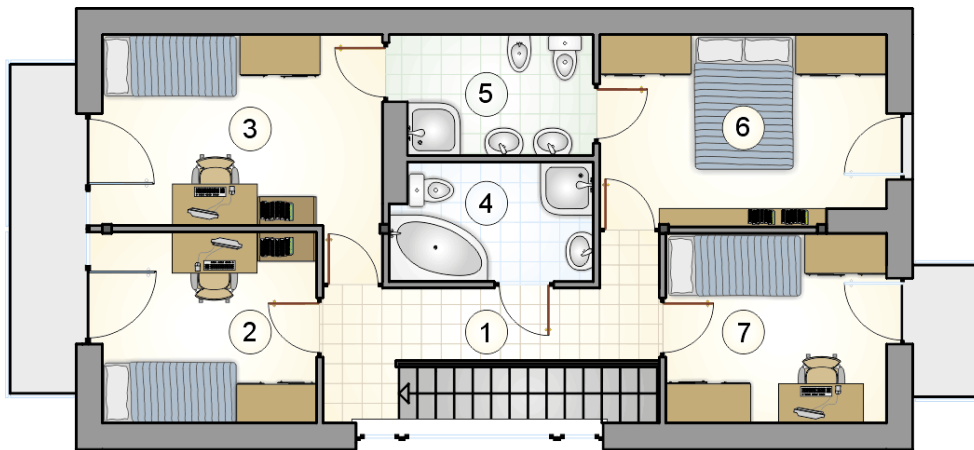


RZUT PARTERU		[m <sup>2</sup> ]
1	przedsiónek	3,40
2	hall z komunikacją	5,80
3	kuchnia z aneksem jadalnym	21,10
4	pokój dzienny	25,45
5	spizarnia	2,10
6	kołtównia	4,80
7	w.c.	1,85
<b>razem</b>		<b>64,50</b>



RZUT PARTERU [m<sup>2</sup>]

1	przedsiónek	3,40
2	hall z komunikacją	5,80
3	kuchnia z aneksem jadalnym	21,10
4	pokój dzienny	25,45
5	spiżarnia	2,10
6	kotłownia	4,80
7	w.c.	1,85
0	<b>razem</b>	<b>64,50</b>



RZUT PODDASZA [m<sup>2</sup>]

1	hall z komunikacją	7,55
2	pokój	9,10
3	pokój	12,65
4	łazienka	5,45
5	łazienka	5,15
6	pokój	12,00
7	pokój	9,30
0	<b>razem</b>	<b>61,20</b>