



# Brylant

## 269,4 m<sup>2</sup>

plus garaż 37,85 m<sup>2</sup>

Dom jednorodzinny, parterowy z poddaszem użytkowym, z garażem

min. wymiary działki 27,2 x 25,7 m

pow. netto parteru	169,25 m <sup>2</sup>
pow. całkowita	473,20 m <sup>2</sup>
pow. zabudowy	245,30 m <sup>2</sup>
kubatura brutto	1 366,00 m <sup>3</sup>
wysokość budynku	8,17 m
kąt nachylenia dachu	42°
rodzaj stropu	gęstożebrowy
pow. dachu	419,20 m <sup>2</sup>

### TECHNOLOGIA

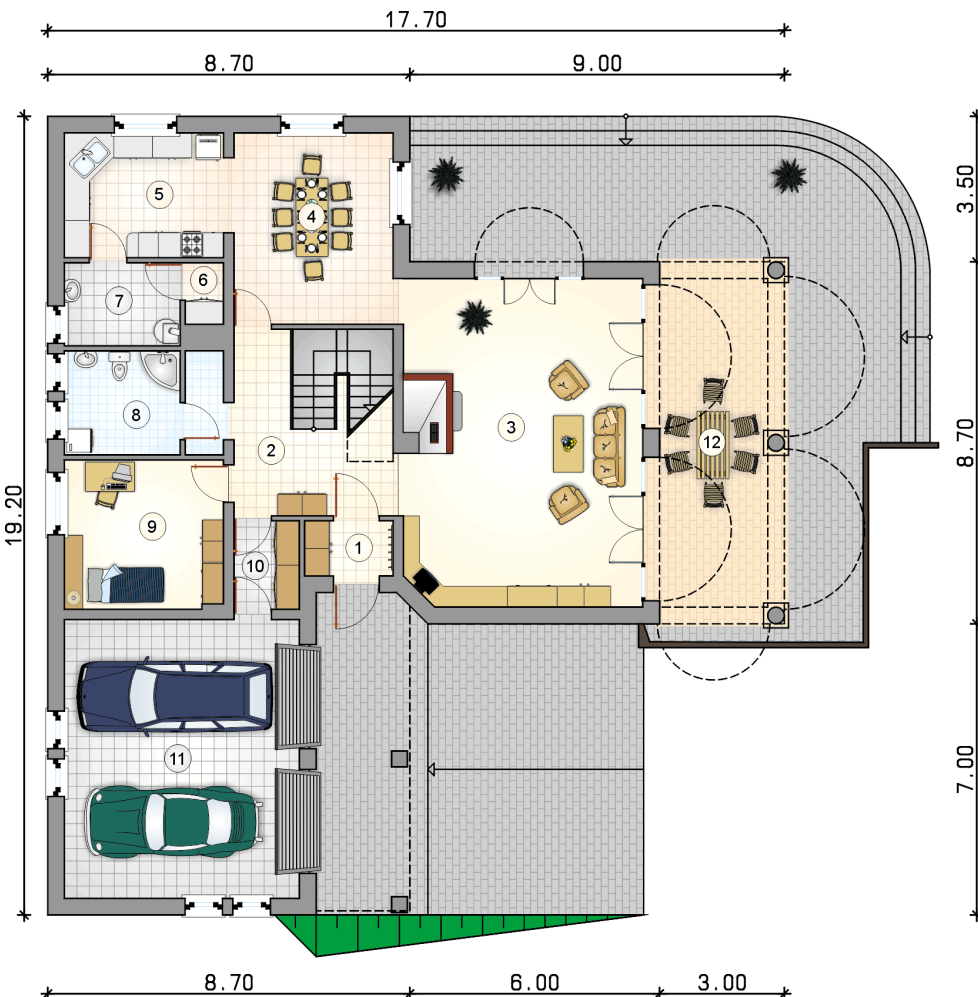
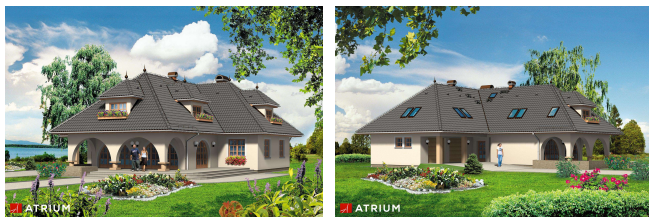
Technologia murywana: Pustak ceramiczny gr. 30 cm + ocieplenie w systemie Termo Organika. Pokrycie dachu dachówką cementową. Brama garażowa i drzwi zewnętrzne marki Hörmann.

Do tego projektu możesz wprowadzić zmiany, na które wyrazimy bezpłatną zgodę. Więcej na [www.studioatrium.pl](http://www.studioatrium.pl)

### KOSZTY BUDOWY

stan surowy	541 678 zł
roboty wykończeniowe	520 560 zł
instalacje	233 332 zł
koszt budowy	1 295 570 zł

Podane ceny są szacunkowymi cenami netto. Zapytaj o zestawienie materiałów naszego konsultanta na [www.studioatrium.pl](http://www.studioatrium.pl)



### RZUT PARTERU [m<sup>2</sup>]

1	przedsiónek	2,80
2	hall	17,80
3	pokój dzienny	45,30
4	jadalnia	17,95
5	kuchnia	11,70
6	spiżarnia	1,40
7	kotłownia	5,60
8	łazienka	7,00
9	pokój	13,70
10	pomieszczenie gospodarcze	3,30
	<b>razem</b>	<b>126,55</b>
11	garaż	37,85
12	podcienie	25,70



RZUT PODDASZA		[m <sup>2</sup> ]
1	hall	26,70
2	pokój	22,45
3	pokój	32,60
4	pokój	23,10
5	pokój	15,60
6	łazienka	17,60
7	wnęka garderobiana	1,50
8	pomieszczenie gospodarcze	3,30
<b>razem</b>		<b>142,85</b>