



Brylant

269,4 m²

plus garaż 37,85 m²

Dom jednorodzinny, parterowy z poddaszem użytkowym, z garażem

min. wymiary działki 27,2 x 25,7 m

pow. netto parteru	169,25 m ²
pow. całkowita	473,20 m ²
pow. zabudowy	245,30 m ²
kubatura brutto	1 366,00 m ³
wysokość budynku	8,17 m
kąt nachylenia dachu	42°
rodzaj stropu	gęstożebrowy
pow. dachu	419,20 m ²

TECHNOLOGIA

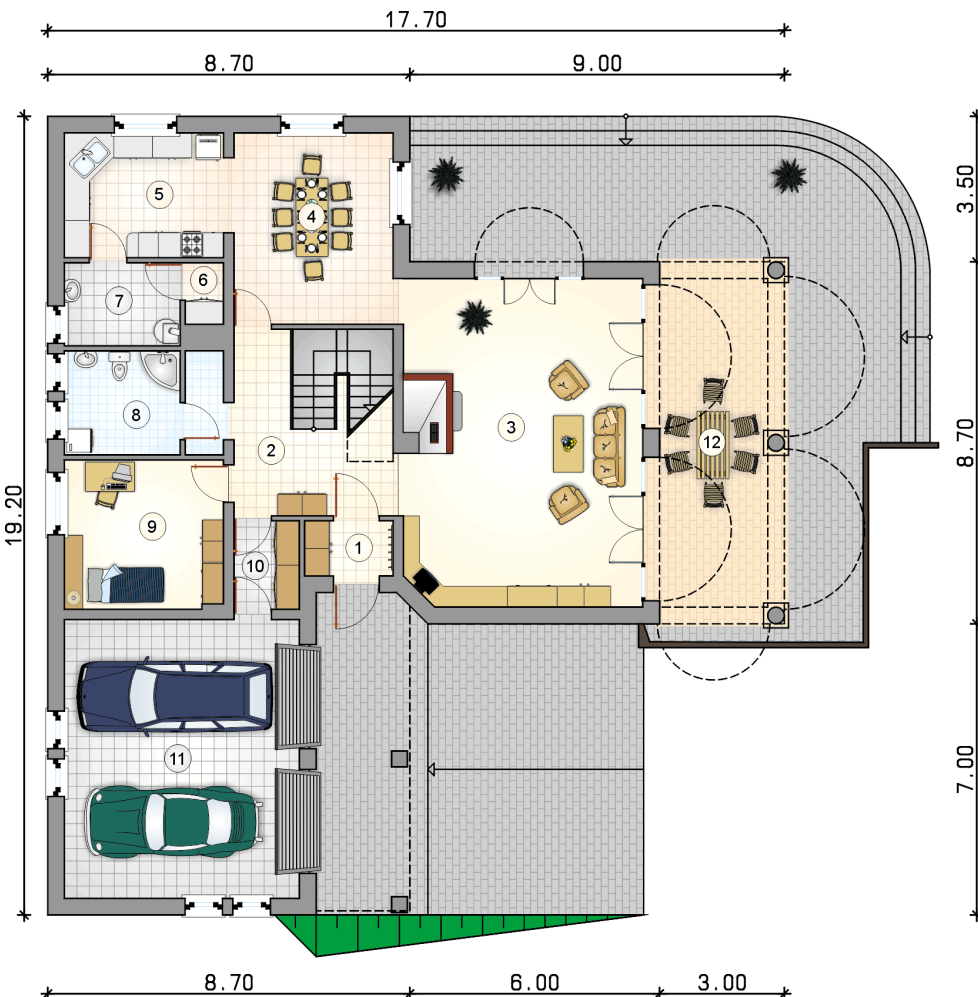
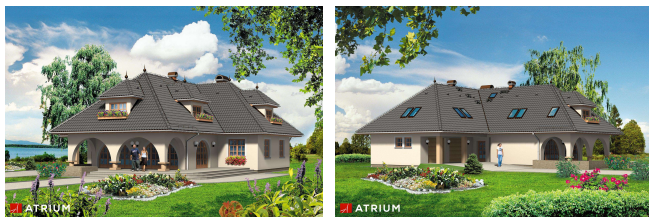
Technologia murowana: Pustak ceramiczny gr. 30 cm + ocieplenie w systemie Termo Organika. Pokrycie dachu dachówką cementową. Brama garażowa i drzwi zewnętrzne marki Hörmann.

Do tego projektu możesz wprowadzić zmiany, na które wyrazimy bezpłatną zgodę. Więcej na www.studioatrium.pl

KOSZTY BUDOWY

stan surowy	541 678 zł
roboty wykończeniowe	520 560 zł
instalacje	233 332 zł
koszt budowy	1 295 570 zł

Podane ceny są szacunkowymi cenami netto. Zapytaj o zestawienie materiałów naszego konsultanta na www.studioatrium.pl



RZUT PARTERU [m²]

1	przedsiónek	2,80
2	hall	17,80
3	pokój dzienny	45,30
4	jadalnia	17,95
5	kuchnia	11,70
6	spiżarnia	1,40
7	kotłownia	5,60
8	łazienka	7,00
9	pokój	13,70
10	pomieszczenie gospodarcze	3,30
	razem	126,55
11	garaż	37,85
12	podcienie	25,70



RZUT PODDASZA		[m ²]
1	hall	26,70
2	pokój	22,45
3	pokój	32,60
4	pokój	23,10
5	pokój	15,60
6	łazienka	17,60
7	wnęka garderobiana	1,50
8	pomieszczenie gospodarcze	3,30
razem		142,85