



# Bryza

## 121 m<sup>2</sup>

plus garaż 17,75 m<sup>2</sup>

Dom parterowy z poddaszem użytkowym, z dwuspadowym dachem, gankiem, garażem i przestronnym, niezadaszonym tarasem

min. wymiary działki 20,15 x 18,45 m

pow. netto parteru	92,85 m <sup>2</sup>
pow. całkowita	216,95 m <sup>2</sup>
pow. zabudowy	120,95 m <sup>2</sup>
kubatura brutto	635,50 m <sup>3</sup>
wysokość budynku	7,99 m
kąt nachylenia dachu	40°
rodzaj stropu	gęstożebrowy
pow. dachu	200,30 m <sup>2</sup>



### TECHNOLOGIA

Technologia murowana: Pustak ceramiczny gr. 30 cm + ocieplenie w systemie Termo Organika. Pokrycie dachu dachówką cementową. Brama garażowa i drzwi zewnętrzne marki Hörmann.

Do tego projektu możesz wprowadzić zmiany, na które wyrazimy bezpłatną zgodę. Więcej na [www.studioatrium.pl](http://www.studioatrium.pl)

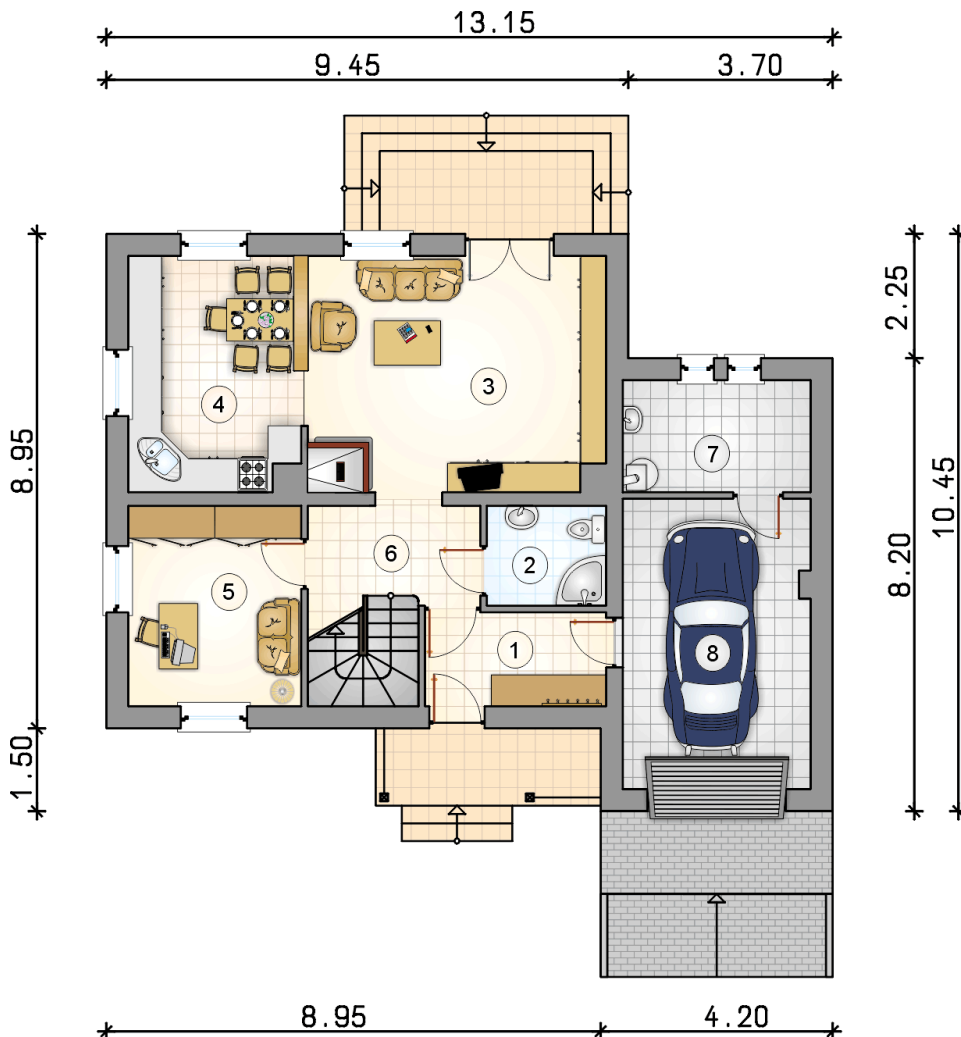
### KOSZTY BUDOWY

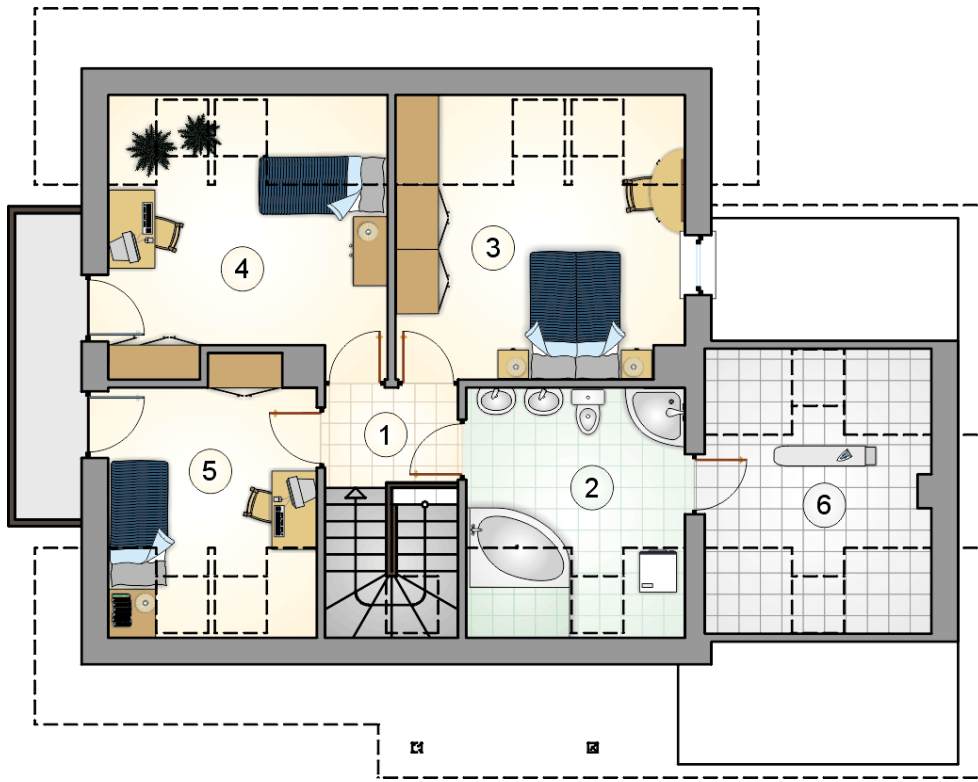
stan surowy	243 982 zł
roboty wykończeniowe	234 470 zł
instalacje	105 097 zł
koszt budowy	583 550 zł

Podane ceny są szacunkowymi cenami netto. Zapytaj o zestawienie materiałów naszego konsultanta na [www.studioatrium.pl](http://www.studioatrium.pl)

### RZUT PARTERU

	[m <sup>2</sup> ]
1 przedsiónek	5,60
2 łazienka	3,90
3 pokój dzienny	23,05
4 kuchnia z jadalnią	12,90
5 pokój	11,35
6 hall z komunikacją	6,25
7 kotłownia	6,90
<b>razem</b>	<b>69,95</b>
8 garaż	17,75





RZUT PODDASZA		[m <sup>2</sup> ]
1	hall z komunikacją	3,00
2	łazienka	8,30
3	pokój	12,95
4	pokój	11,80
5	pokój	8,50
6	zaplecze łazienki	6,50
	<b>razem</b>	<b>51,05</b>