



Bryza

121 m²

plus garaż 17,75 m²

Dom parterowy z poddaszem użytkowym, z dwuspadowym dachem, gankiem, garażem i przestronnym, niezadaszonym tarasem

min. wymiary działki 20,15 x 18,45 m

| | |
|----------------------|-----------------------|
| pow. netto parteru | 92,85 m ² |
| pow. całkowita | 216,95 m ² |
| pow. zabudowy | 120,95 m ² |
| kubatura brutto | 635,50 m ³ |
| wysokość budynku | 7,99 m |
| kąt nachylenia dachu | 40° |
| rodzaj stropu | gęstożebrowy |
| pow. dachu | 200,30 m ² |



TECHNOLOGIA

Technologia murowana: Pustak ceramiczny gr. 30 cm + ocieplenie w systemie Termo Organika. Pokrycie dachu dachówką cementową. Brama garażowa i drzwi zewnętrzne marki Hörmann.

Do tego projektu możesz wprowadzić zmiany, na które wyrazimy bezpłatną zgodę. Więcej na www.studioatrium.pl

KOSZTY BUDOWY

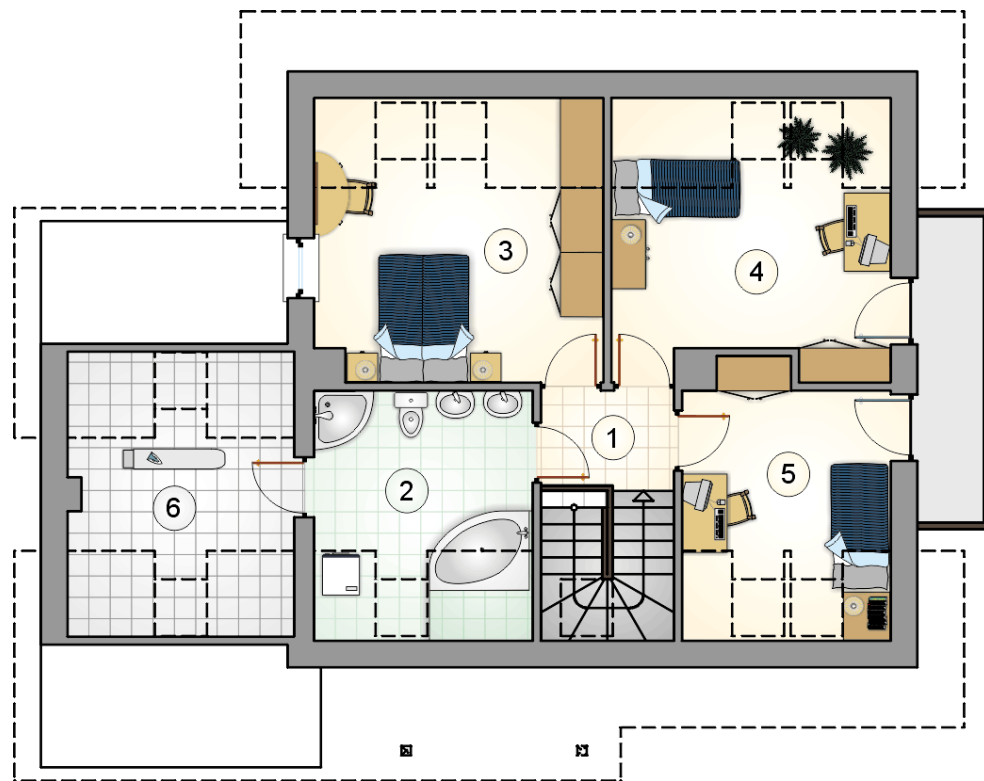
| | |
|----------------------|------------|
| stan surowy | 243 982 zł |
| roboty wykończeniowe | 234 470 zł |
| instalacje | 105 097 zł |
| koszt budowy | 583 550 zł |

Podane ceny są szacunkowymi cenami netto. Zapytaj o zestawienie materiałów naszego konsultanta na www.studioatrium.pl



RZUT PARTERU [m²]

| | | |
|---|--------------------|--------------|
| 1 | przedsionek | 5,60 |
| 2 | łazienka | 3,90 |
| 3 | pokój dzienny | 23,05 |
| 4 | kuchnia z jadalnią | 12,90 |
| 5 | pokój | 11,35 |
| 6 | hall z komunikacją | 6,25 |
| 7 | kotłownia | 6,90 |
| | razem | 69,95 |
| 8 | garaż | 17,75 |



| RZUT PODDASZA | | [m ²] |
|---------------|--------------------|-------------------|
| 1 | hall z komunikacją | 3,00 |
| 2 | łazienka | 8,30 |
| 3 | pokój | 12,95 |
| 4 | pokój | 11,80 |
| 5 | pokój | 8,50 |
| 6 | zaplecze łazienki | 6,50 |
| razem | | 51,05 |