



Bryza

121 m²

plus garaż 17,75 m²

Dom parterowy z poddaszem użytkowym, z dwuspadowym dachem, gankiem, garażem i przestronnym, niezadaszonym tarasem

min. wymiary działki 20,15 x 18,45 m

pow. netto parteru	92,85 m ²
pow. całkowita	216,95 m ²
pow. zabudowy	120,95 m ²
kubatura brutto	635,50 m ³
wysokość budynku	7,99 m
kąt nachylenia dachu	40°
rodzaj stropu	gęstożebrowy
pow. dachu	200,30 m ²



TECHNOLOGIA

Technologia murowana: Pustak ceramiczny gr. 30 cm + ocieplenie w systemie Termo Organika. Pokrycie dachu dachówką cementową. Brama garażowa i drzwi zewnętrzne marki Hörmann.

Do tego projektu możesz wprowadzić zmiany, na które wyrazimy bezpłatną zgodę. Więcej na www.studioatrium.pl

KOSZTY BUDOWY

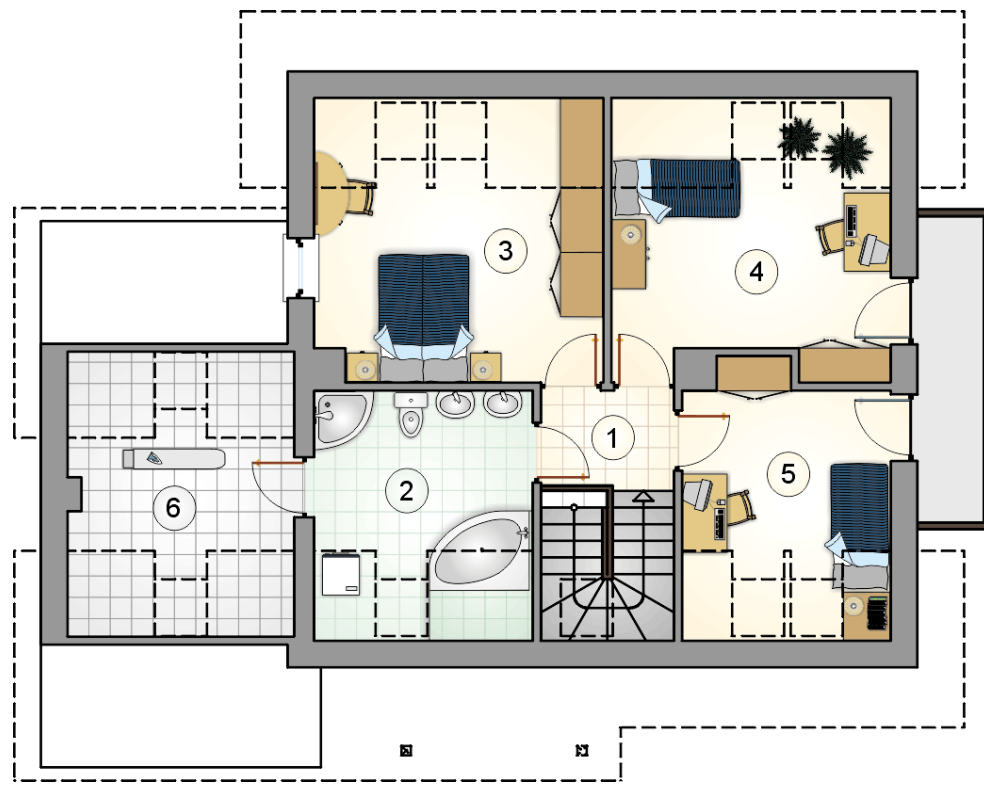
stan surowy	243 982 zł
roboty wykończeniowe	234 470 zł
instalacje	105 097 zł
koszt budowy	583 550 zł

Podane ceny są szacunkowymi cenami netto. Zapytaj o zestawienie materiałów naszego konsultanta na www.studioatrium.pl



RZUT PARTERU [m²]

1	przedsiónek	5,60
2	łazienka	3,90
3	pokój dzienny	23,05
4	kuchnia z jadalnią	12,90
5	pokój	11,35
6	hall z komunikacją	6,25
7	kotłownia	6,90
8	razem	69,95
	garaż	17,75



RZUT PODDASZA		[m ²]
1	hall z komunikacją	3,00
2	łazienka	8,30
3	pokój	12,95
4	pokój	11,80
5	pokój	8,50
6	zaplecze łazienki	6,50
razem		51,05