



Brzask

105,2 m²

plus garaż 21,30 m²

Niewielki parterowy dom z wejściem w stylu dworzkowym, tarasem umiejscowionym z boku budynku oraz 1-stanowiskowym garażem

min. wymiary działki 25,05 x 18,2 m

pow. netto parteru	131,30 m ²
pow. całkowita	163,75 m ²
pow. zabudowy	166,60 m ²
kubatura brutto	739,00 m ³
wysokość budynku	6,10 m
kąt nachylenia dachu	30°
rodzaj stropu	lekki
pow. dachu	226,00 m ²



TECHNOLOGIA

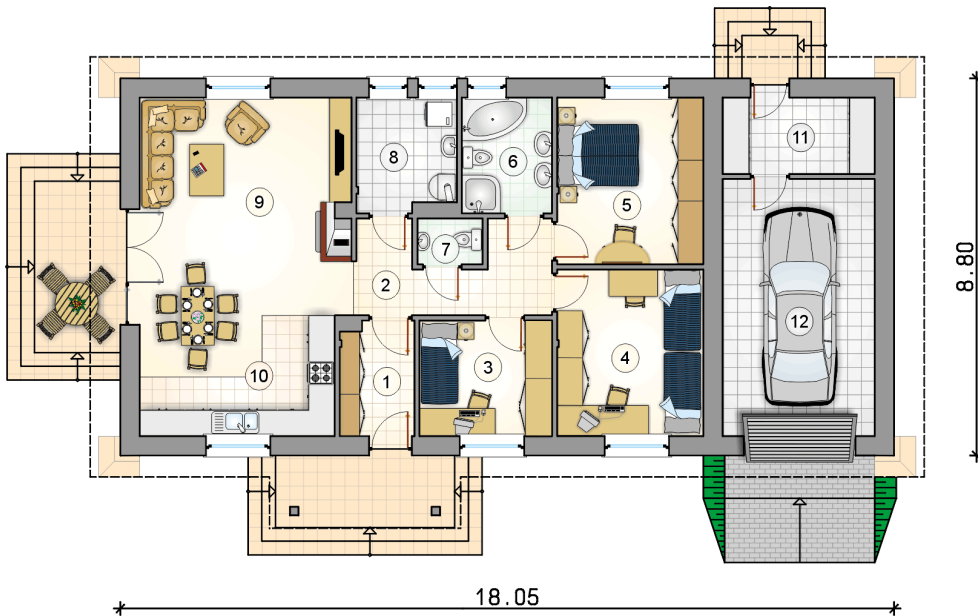
Technologia murowana: Pustak ceramiczny gr. 30 cm + ocieplenie w systemie Termo Organika. Pokrycie dachu dachówką cementową. Brama garażowa i drzwi zewnętrzne marki Hörmann.

Do tego projektu możesz wprowadzić zmiany, na które wyrazimy bezpłatną zgodę. Więcej na www.studioatrium.pl

KOSZTY BUDOWY

stan surowy	222 723 zł
roboty wykończeniowe	203 838 zł
instalacje	93 699 zł
koszt budowy	520 260 zł

Podane ceny są szacunkowymi cenami netto. Zapytaj o zestawienie materiałów naszego konsultanta na www.studioatrium.pl



RZUT PARTERU	[m ²]
1 przedsionek	4,55
2 hall	8,35
3 pokój	8,35
4 pokój	13,25
5 pokój	13,25
6 łazienka	5,65
7 w.c.	1,65
8 kotłownia	6,05
9 pokój dzienny	24,95
10 kuchnia z jadalnią	12,85
11 pomieszczenie gospodarcze	6,30
razem	105,20
12 garaż	21,30