



# Brzask

## 105,2 m<sup>2</sup>

plus garaż 21,30 m<sup>2</sup>

Niewielki parterowy dom z wejściem w stylu dworzkowym, tarasem umiejscowionym z boku budynku oraz 1-stanowiskowym garażem

min. wymiary działki 25,05 x 18,2 m

pow. netto parteru	131,30 m <sup>2</sup>
pow. całkowita	163,75 m <sup>2</sup>
pow. zabudowy	166,60 m <sup>2</sup>
kubatura brutto	739,00 m <sup>3</sup>
wysokość budynku	6,10 m
kąt nachylenia dachu	30°
rodzaj stropu	lekki
pow. dachu	226,00 m <sup>2</sup>

ATRIUM



### TECHNOLOGIA

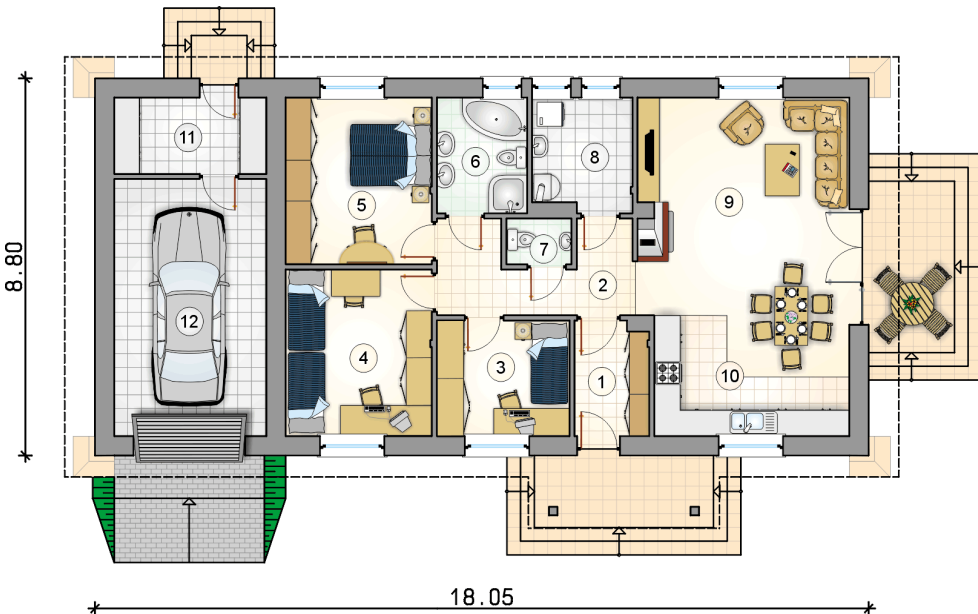
Technologia murowana: Pustak ceramiczny gr. 30 cm + ocieplenie w systemie Termo Organika. Pokrycie dachu dachówką cementową. Brama garażowa i drzwi zewnętrzne marki Hörmann.

Do tego projektu możesz wprowadzić zmiany, na które wyrazimy bezpłatną zgodę. Więcej na [www.studioatrium.pl](http://www.studioatrium.pl)

### KOSZTY BUDOWY

stan surowy	222 723 zł
roboty wykończeniowe	203 838 zł
instalacje	93 699 zł
koszt budowy	520 260 zł

Podane ceny są szacunkowymi cenami netto. Zapytaj o zestawienie materiałów naszego konsultanta na [www.studioatrium.pl](http://www.studioatrium.pl)



### RZUT PARTERU [m<sup>2</sup>]

1	przedsiónek	4,55
2	hall	8,35
3	pokój	8,35
4	pokój	13,25
5	pokój	13,25
6	łazienka	5,65
7	w.c.	1,65
8	kotłownia	6,05
9	pokój dzienny	24,95
10	kuchnia z jadalnią	12,85
11	pomieszczenie gospodarcze	6,30
	<b>razem</b>	<b>105,20</b>
12	garaż	21,30