



# Brzask

## 105,2 m<sup>2</sup>

plus garaż 21,30 m<sup>2</sup>

Niewielki parterowy dom z wejściem w stylu dworcowym, tarasem umiejscowionym z boku budynku oraz 1-stanowiskowym garażem

min. wymiary działki 25,05 x 18,2 m

|                      |                       |
|----------------------|-----------------------|
| pow. netto parteru   | 131,30 m <sup>2</sup> |
| pow. całkowita       | 163,75 m <sup>2</sup> |
| pow. zabudowy        | 166,60 m <sup>2</sup> |
| kubatura brutto      | 739,00 m <sup>3</sup> |
| wysokość budynku     | 6,10 m                |
| kąt nachylenia dachu | 30°                   |
| rodzaj stropu        | lekki                 |
| pow. dachu           | 226,00 m <sup>2</sup> |



### TECHNOLOGIA

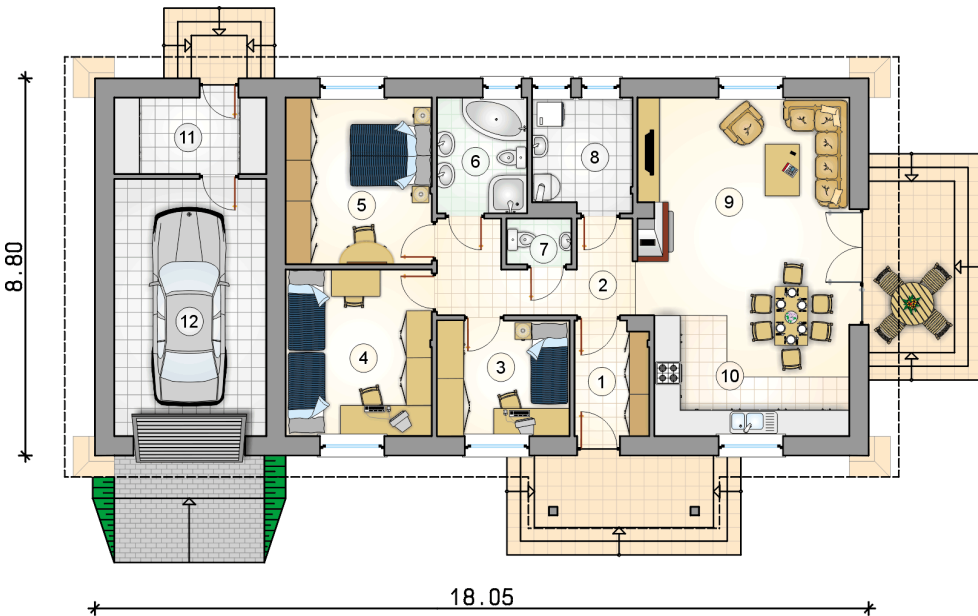
Technologia murowana: Pustak ceramiczny gr. 30 cm + ocieplenie w systemie Termo Organika. Pokrycie dachu dachówką cementową. Brama garażowa i drzwi zewnętrzne marki Hörmann.

Do tego projektu możesz wprowadzić zmiany, na które wyrazimy bezpłatną zgodę. Więcej na [www.studioatrium.pl](http://www.studioatrium.pl)

### KOSZTY BUDOWY

|                      |            |
|----------------------|------------|
| stan surowy          | 222 723 zł |
| roboty wykończeniowe | 203 838 zł |
| instalacje           | 93 699 zł  |
| koszt budowy         | 520 260 zł |

Podane ceny są szacunkowymi cenami netto. Zapytaj o zestawienie materiałów naszego konsultanta na [www.studioatrium.pl](http://www.studioatrium.pl)



| RZUT PARTERU |                           | [m <sup>2</sup> ] |
|--------------|---------------------------|-------------------|
| 1            | przedsiónek               | 4,55              |
| 2            | hall                      | 8,35              |
| 3            | pokój                     | 8,35              |
| 4            | pokój                     | 13,25             |
| 5            | pokój                     | 13,25             |
| 6            | łazienka                  | 5,65              |
| 7            | w.c.                      | 1,65              |
| 8            | kotłownia                 | 6,05              |
| 9            | pokój dzienny             | 24,95             |
| 10           | kuchnia z jadalnią        | 12,85             |
| 11           | pomieszczenie gospodarcze | 6,30              |
| <b>razem</b> |                           | <b>105,20</b>     |
| 12           | garaż                     | 21,30             |