



Brzask II

112,9 m²

plus garaż 21,30 m²

Średniej wielkości dom parterowy z odkrytym tarasem wypoczynkowym oraz 1-stanowiskowym garażem

min. wymiary działki 26,05 x 18,23 m

pow. netto parteru	139,15 m ²
pow. całkowita	172,70 m ²
pow. zabudowy	175,60 m ²
kubatura brutto	779,45 m ³
wysokość budynku	6,10 m
kąt nachylenia dachu	30°
rodzaj stropu	lekki
pow. dachu	237,60 m ²



TECHNOLOGIA

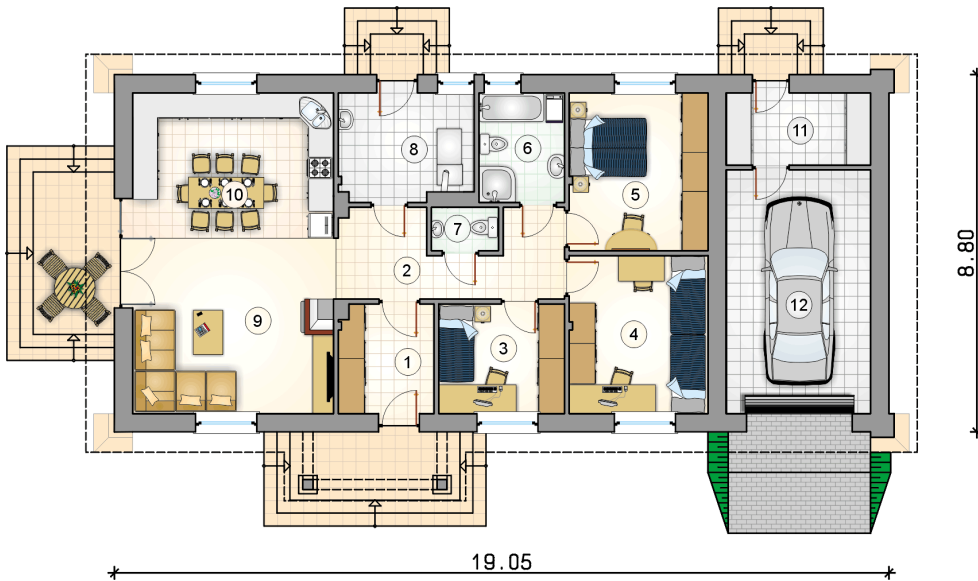
Technologia murowana: Pustak ceramiczny gr. 30 cm + ocieplenie w systemie Termo Organika. Pokrycie dachu dachówką cementową. Brama garażowa i drzwi zewnętrzne marki Hörmann.

Do tego projektu możesz wprowadzić zmiany, na które wyrazimy bezpłatną zgodę. Więcej na www.studioatrium.pl

KOSZTY BUDOWY

stan surowy	237 557 zł
roboty wykończeniowe	217 414 zł
instalacje	99 939 zł
koszt budowy	554 910 zł

Podane ceny są szacunkowymi cenami netto. Zapytaj o zestawienie materiałów naszego konsultanta na www.studioatrium.pl



RZUT PARTERU		[m ²]
1	przedsiónek	6,20
2	hall	10,45
3	pokój	8,35
4	pokój	13,25
5	pokój	13,25
6	łazienka	5,65
7	w.c.	1,75
8	kotłownia	8,65
9	pokój dzienny	21,35
10	kuchnia z jadalnią	17,70
11	pomieszczenie gospodarcze	6,30
	razem	112,90
12	garaż	21,30