



# Brzask II

## 112,9 m<sup>2</sup>

plus garaż 21,30 m<sup>2</sup>

Średniej wielkości dom parterowy z odkrytym tarasem wypoczynkowym oraz 1-stanowiskowym garażem

min. wymiary działki 26,05 x 18,23 m

pow. netto parteru	139,15 m <sup>2</sup>
pow. całkowita	172,70 m <sup>2</sup>
pow. zabudowy	175,60 m <sup>2</sup>
kubatura brutto	779,45 m <sup>3</sup>
wysokość budynku	6,10 m
kąt nachylenia dachu	30°
rodzaj stropu	lekki
pow. dachu	237,60 m <sup>2</sup>



### TECHNOLOGIA

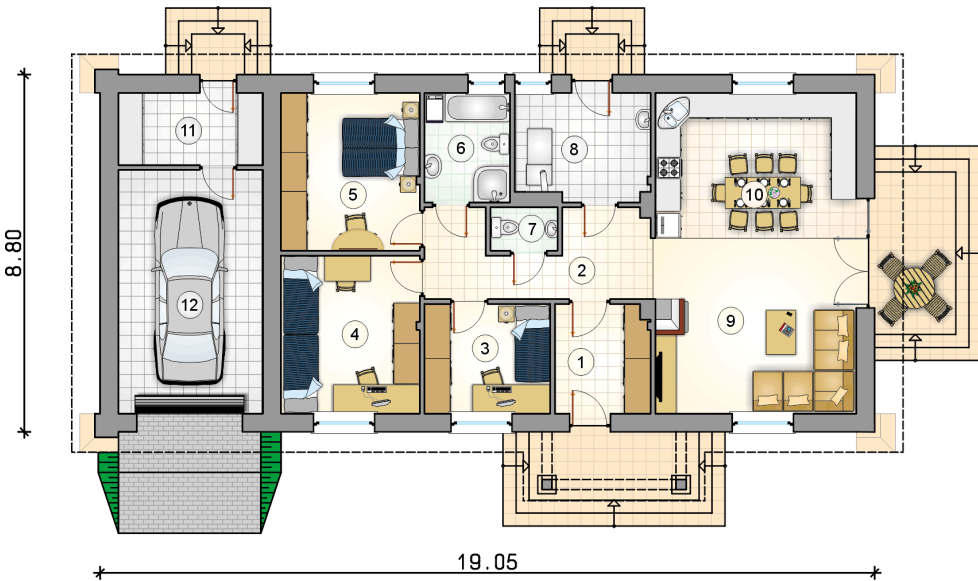
Technologia murowana: Pustak ceramiczny gr. 30 cm + ocieplenie w systemie Termo Organika. Pokrycie dachu dachówką cementową. Brama garażowa i drzwi zewnętrzne marki Hörmann.

Do tego projektu możesz wprowadzić zmiany, na które wyrazimy bezpłatną zgodę. Więcej na [www.studioatrium.pl](http://www.studioatrium.pl)

### KOSZTY BUDOWY

stan surowy	237 557 zł
roboty wykończeniowe	217 414 zł
instalacje	99 939 zł
koszt budowy	554 910 zł

Podane ceny są szacunkowymi cenami netto. Zapytaj o zestawienie materiałów naszego konsultanta na [www.studioatrium.pl](http://www.studioatrium.pl)



RZUT PARTERU		[m <sup>2</sup> ]
1	przedsiónek	6,20
2	hall	10,45
3	pokój	8,35
4	pokój	13,25
5	pokój	13,25
6	łazienka	5,65
7	w.c.	1,75
8	kotłownia	8,65
9	pokój dzienny	21,35
10	kuchnia z jadalnią	17,70
11	pomieszczenie gospodarcze	6,30
	<b>razem</b>	<b>112,90</b>
12	garaż	21,30