



# Brzezina 154,2 m<sup>2</sup>

plus garaż 17,20 m<sup>2</sup>

Piętrowy dom z klasycznym dwuspadowym dachem i 4 sypialniami, narożnym balkonem i garażem 1-stanowiskowym, idealny na wąską działkę

min. wymiary działki 14,24 x 26,24 m

pow. netto parteru	88,55 m <sup>2</sup>
pow. całkowita	221,45 m <sup>2</sup>
pow. zabudowy	113,80 m <sup>2</sup>
kubatura brutto	754,00 m <sup>3</sup>
wysokość budynku	8,31 m
kąt nachylenia dachu	30°
rodzaj stropu	gęstożebrowy
pow. dachu	178,60 m <sup>2</sup>



## TECHNOLOGIA

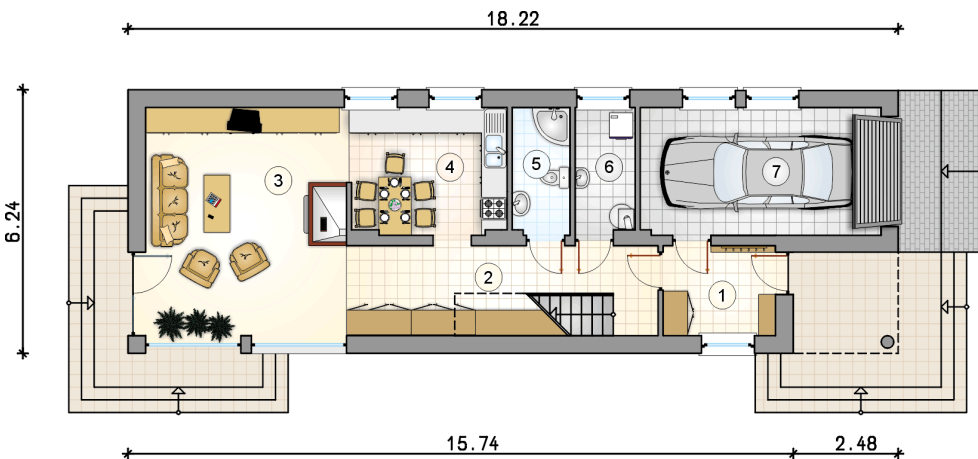
Technologia murowana: Pustak ceramiczny gr. 30 cm + ocieplenie w systemie Termo Organika. Pokrycie dachu dachówką cementową. Brama garażowa i drzwi zewnętrzne marki Hörmann.

Do tego projektu możesz wprowadzić zmiany, na które wyrazimy bezpłatną zgodę. Więcej na [www.studioatrium.pl](http://www.studioatrium.pl)

## KOSZTY BUDOWY

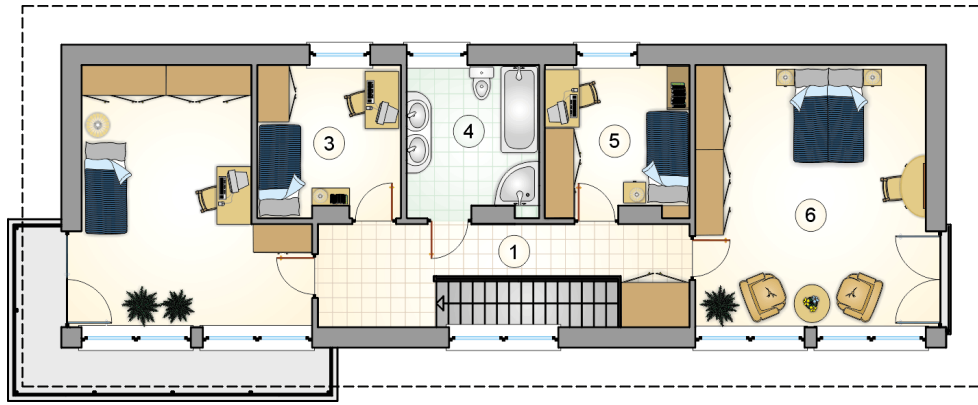
stan surowy	305 940 zł
roboty wykończeniowe	294 013 zł
instalacje	131 786 zł
koszt budowy	731 740 zł

Podane ceny są szacunkowymi cenami netto. Zapytaj o zestawienie materiałów naszego konsultanta na [www.studioatrium.pl](http://www.studioatrium.pl)



## RZUT PARTERU [m<sup>2</sup>]

1	przedsiónek	5,65
2	hall ze schodami	14,95
3	pokój dzienny	25,60
4	kuchnia	11,35
5	łazienka	4,10
6	kotłownia	4,25
	<b>razem</b>	<b>65,90</b>
7	garaż	17,20



RZUT PIĘTRA		[m <sup>2</sup> ]
1	hall ze schodami	14,40
2	pokój	21,55
3	pokój	9,15
4	łazienka	8,40
5	pokój	9,15
6	pokój	25,65
	<b>razem</b>	<b>88,30</b>