



Bukowa Chata

144,5 m²

plus garaż 26,20 m²

Dom regionalny beskidzki, piętrowy, częściowo z poddaszem użytkowym, oryginalnym przeszklonym salonem i wykuszami dachowymi, z garażem

min. wymiary działki 23,3 x 18,55 m

pow. netto parteru	108,20 m ²
pow. całkowita	244,90 m ²
pow. zabudowy	133,75 m ²
kubatura brutto	845,80 m ³
wysokość budynku	8,98 m
kąt nachylenia dachu	38°
rodzaj stropu	gęstożebrowy
pow. dachu	248,00 m ²



TECHNOLOGIA

Technologia murowana: Pustak ceramiczny gr. 30 cm + ocieplenie w systemie Termo Organika. Pokrycie dachu dachówką cementową. Brama garażowa i drzwi zewnętrzne marki Hörmann.

Do tego projektu możesz wprowadzić zmiany, na które wyrazimy bezpłatną zgodę. Więcej na www.studioatrium.pl

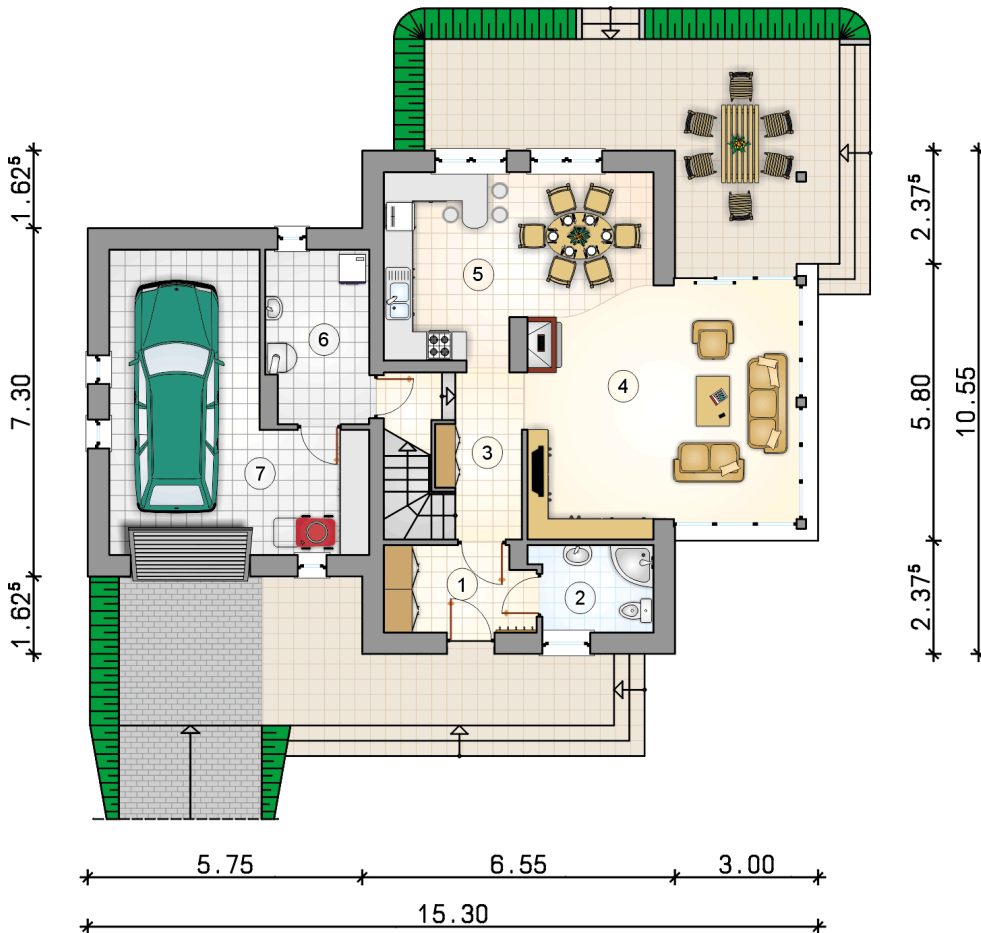
KOSZTY BUDOWY

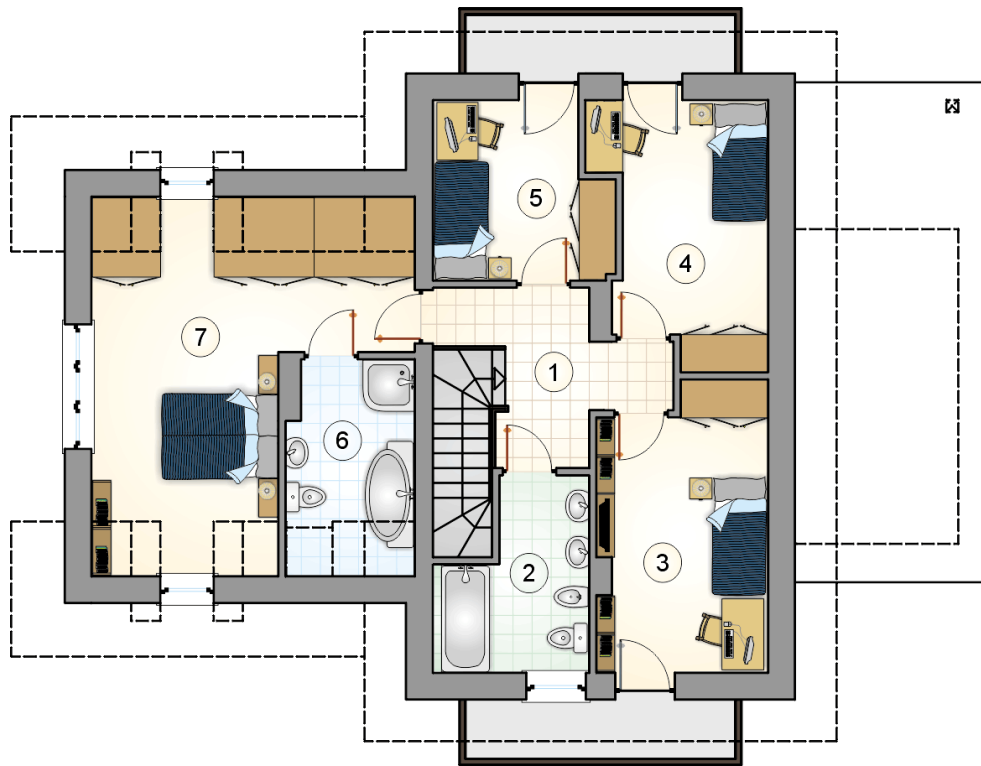
stan surowy	295 969 zł
roboty wykończeniowe	284 430 zł
instalacje	127 491 zł
koszt budowy	707 890 zł

Podane ceny są szacunkowymi cenami netto. Zapytaj o zestawienie materiałów naszego konsultanta na www.studioatrium.pl

RZUT PARTERU

	[m ²]
1 przedsionek z garderobą	5,55
2 łazienka	4,40
3 hall z komunikacją	6,70
4 pokój dzienny	27,95
5 kuchnia z jadalnią	18,80
6 kotłownia	7,70
razem	71,10
7 garaż	26,20





RZUT PIĘTRA

[m²]

1	hall z komunikacją	7,45
2	łazienka	7,10
3	pokój	13,25
4	pokój	11,65
5	pokój	8,40
6	łazienka	5,70
7	pokój	19,85
0	razem	73,40