



# Bukowa Chata

## 144,5 m<sup>2</sup>

plus garaż 26,20 m<sup>2</sup>

Dom regionalny beskidzki, piętrowy, częściowo z poddaszem użytkowym, oryginalnym przeszklonym salonem i wykuszami dachowymi, z garażem

min. wymiary działki 23,3 x 18,55 m

pow. netto parteru	108,20 m <sup>2</sup>
pow. całkowita	244,90 m <sup>2</sup>
pow. zabudowy	133,75 m <sup>2</sup>
kubatura brutto	845,80 m <sup>3</sup>
wysokość budynku	8,98 m
kąt nachylenia dachu	38°
rodzaj stropu	gęstożebrowy
pow. dachu	248,00 m <sup>2</sup>



### TECHNOLOGIA

Technologia murowana: Pustak ceramiczny gr. 30 cm + ocieplenie w systemie Termo Organika. Pokrycie dachu dachówką cementową. Brama garażowa i drzwi zewnętrzne marki Hörmann.

Do tego projektu możesz wprowadzić zmiany, na które wyrazimy bezpłatną zgodę. Więcej na [www.studioatrium.pl](http://www.studioatrium.pl)

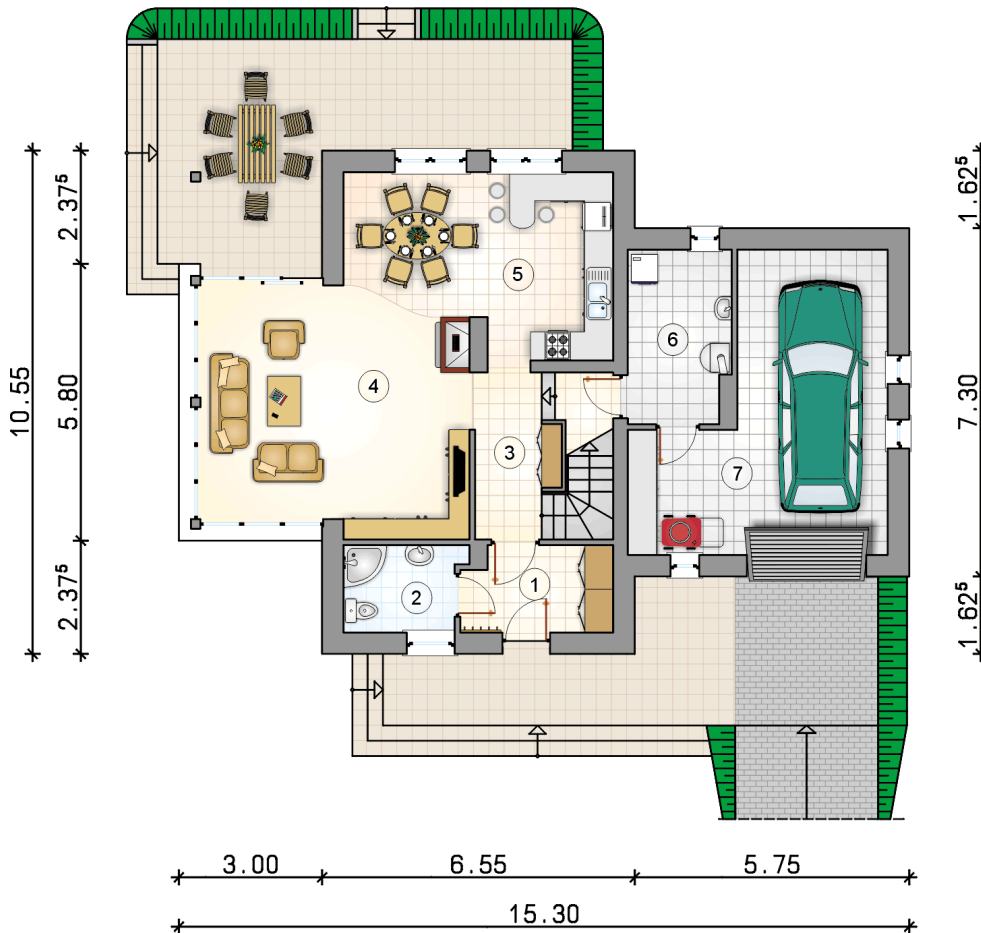
### KOSZTY BUDOWY

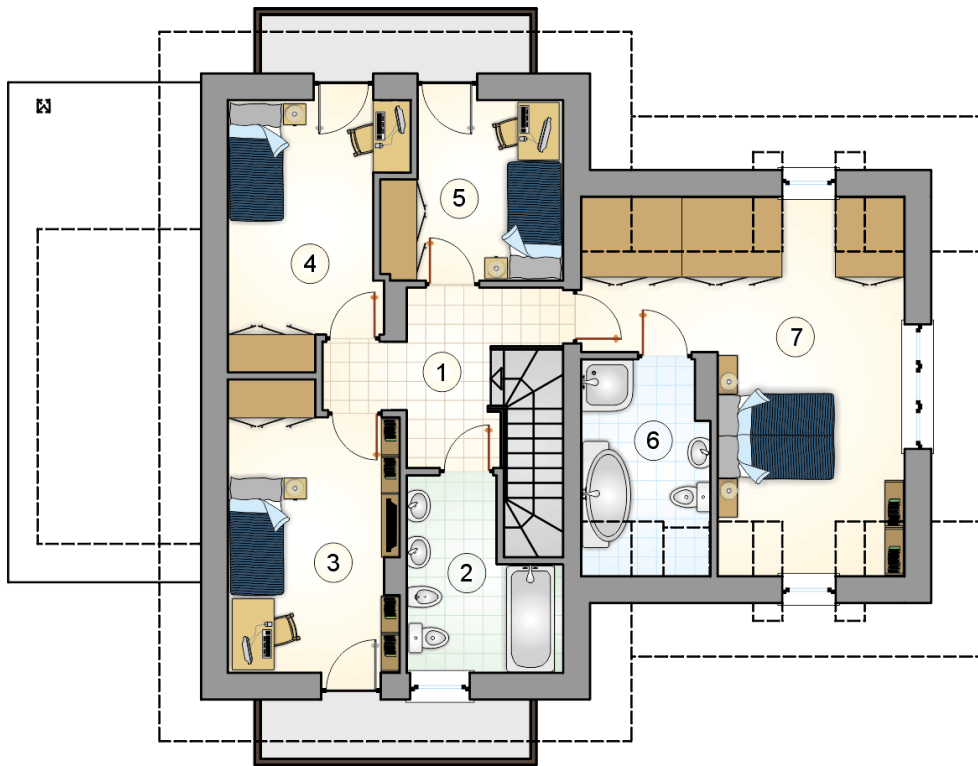
stan surowy	295 969 zł
roboty wykończeniowe	284 430 zł
instalacje	127 491 zł
koszt budowy	707 890 zł

Podane ceny są szacunkowymi cenami netto. Zapytaj o zestawienie materiałów naszego konsultanta na [www.studioatrium.pl](http://www.studioatrium.pl)

### RZUT PARTERU

	[m <sup>2</sup> ]
1 przedsionek z garderobą	5,55
2 łazienka	4,40
3 hall z komunikacją	6,70
4 pokój dzienny	27,95
5 kuchnia z jadalnią	18,80
6 kotłownia	7,70
<b>razem</b>	<b>71,10</b>
7 garaż	26,20





RZUT PIĘTRA

[m<sup>2</sup>]

1	hall z komunikacją	7,45
2	łazienka	7,10
3	pokój	13,25
4	pokój	11,65
5	pokój	8,40
6	łazienka	5,70
7	pokój	19,85
0	<b>razem</b>	<b>73,40</b>