



# Bursztyn II

## 83,3 m<sup>2</sup>

plus piwnica 103,65 m<sup>2</sup>  
plus garaż 19,20 m<sup>2</sup>

Dom parterowy, podpiwniczony, z tarasem w podcieniu oraz jednostanowiskowym garażem

min. wymiary działki 19,55 x 22,55 m

pow. netto parteru	121,20 m <sup>2</sup>
pow. całkowita	287,35 m <sup>2</sup>
pow. zabudowy	160,75 m <sup>2</sup>
kubatura brutto	1 119,95 m <sup>3</sup>
wysokość budynku	7,25 m
kąt nachylenia dachu	30°
rodzaj stropu	lekki
pow. dachu	234,80 m <sup>2</sup>



### TECHNOLOGIA

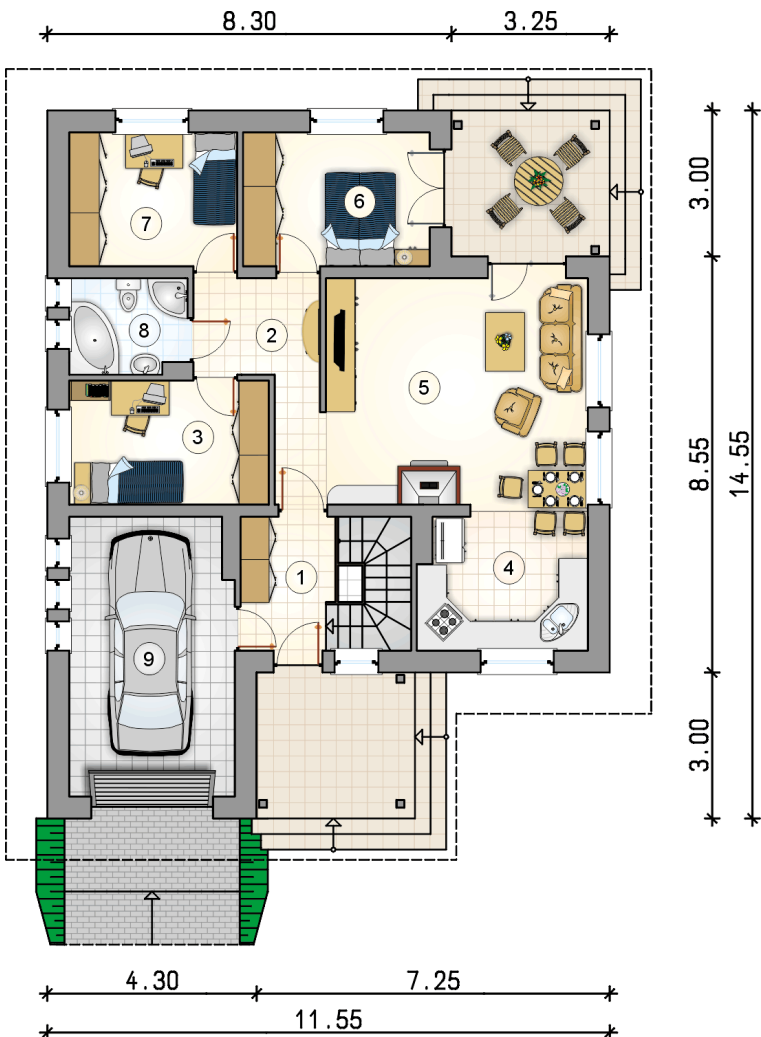
Technologia murowana: Pustak ceramiczny gr. 30 cm + ocieplenie w systemie Termo Organika. Pokrycie dachu dachówką cementową. Brama garażowa i drzwi zewnętrzne marki Hörmann.

Do tego projektu możesz wprowadzić zmiany, na które wyrazimy bezpłatną zgodę. Więcej na [www.studioatrium.pl](http://www.studioatrium.pl)

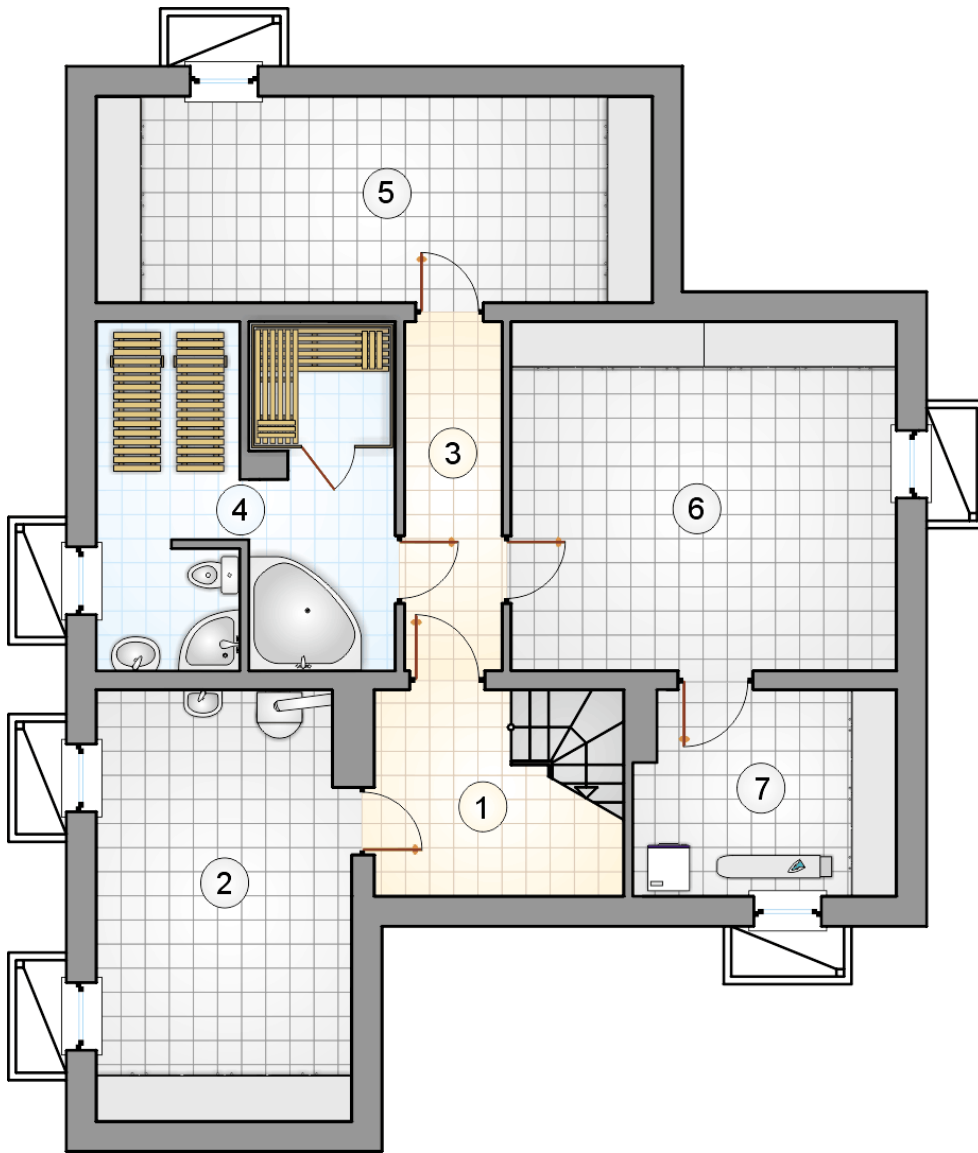
### KOSZTY BUDOWY

stan surowy	292 949 zł
roboty wykończeniowe	242 436 zł
instalacje	109 735 zł
koszt budowy	645 120 zł

Podane ceny są szacunkowymi cenami netto. Zapytaj o zestawienie materiałów naszego konsultanta na [www.studioatrium.pl](http://www.studioatrium.pl)



RZUT PARTERU		[m <sup>2</sup> ]
1	przedsiónek z komunikacją	5,25
2	hall	7,75
3	pokój	10,45
4	kuchnia	9,65
5	pokój dzienny z jadalnią	25,45
6	pokój	10,55
7	pokój	9,50
8	łazienka	4,70
9	<b>razem</b>	<b>83,30</b>
	garaż	19,20



## RZUT PIWNICY

[m<sup>2</sup>]

1	hall z komunikacją	6,90
2	kotłownia	19,20
3	korytarz	6,05
4	łazienka z sauną	17,75
5	pomieszczenie rekreacyjne	20,35
6	piwnica	23,85
7	pralnia	9,35
	<b>razem</b>	<b>103,45</b>