



Bursztyn II

83,3 m²

plus piwnica 103,65 m²
plus garaż 19,20 m²

Dom parterowy, podpiwniczony, z tarasem w podcieniu oraz jednostanowiskowym garażem

min. wymiary działki 19,55 x 22,55 m

pow. netto parteru	121,20 m ²
pow. całkowita	287,35 m ²
pow. zabudowy	160,75 m ²
kubatura brutto	1 119,95 m ³
wysokość budynku	7,25 m
kąt nachylenia dachu	30°
rodzaj stropu	lekki
pow. dachu	234,80 m ²



TECHNOLOGIA

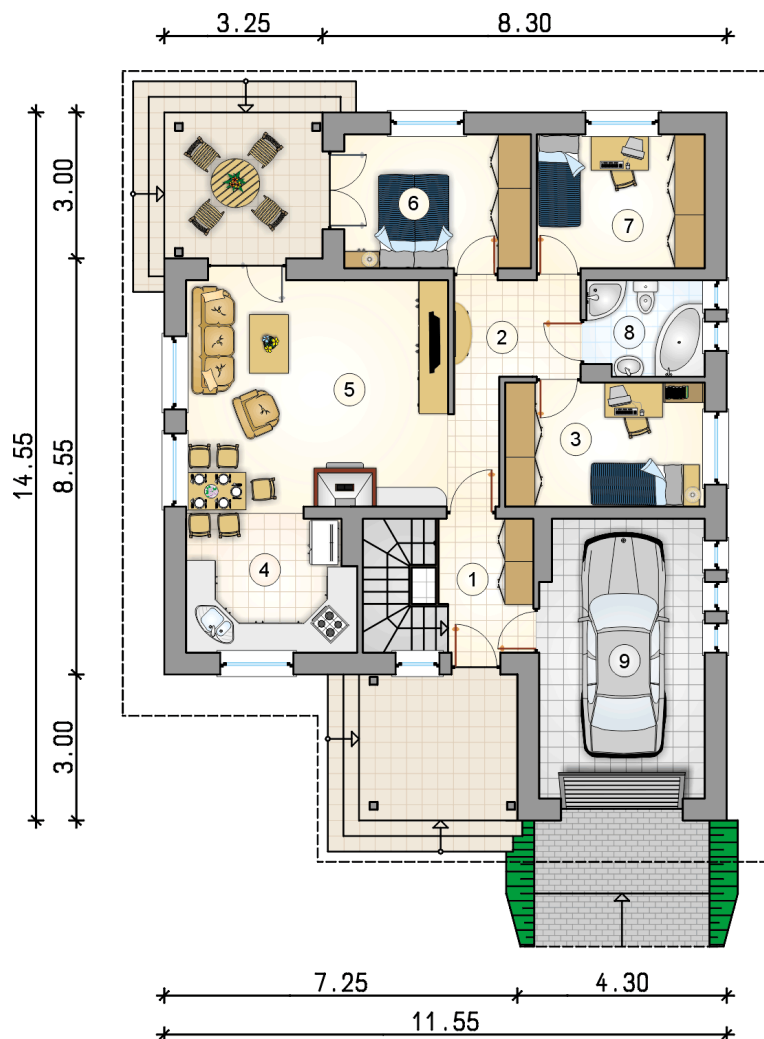
Technologia murowana: Pustak ceramiczny gr. 30 cm + ocieplenie w systemie Termo Organika. Pokrycie dachu dachówką cementową. Brama garażowa i drzwi zewnętrzne marki Hörmann.

Do tego projektu możesz wprowadzić zmiany, na które wyrazimy bezpłatną zgodę. Więcej na www.studioatrium.pl

KOSZTY BUDOWY

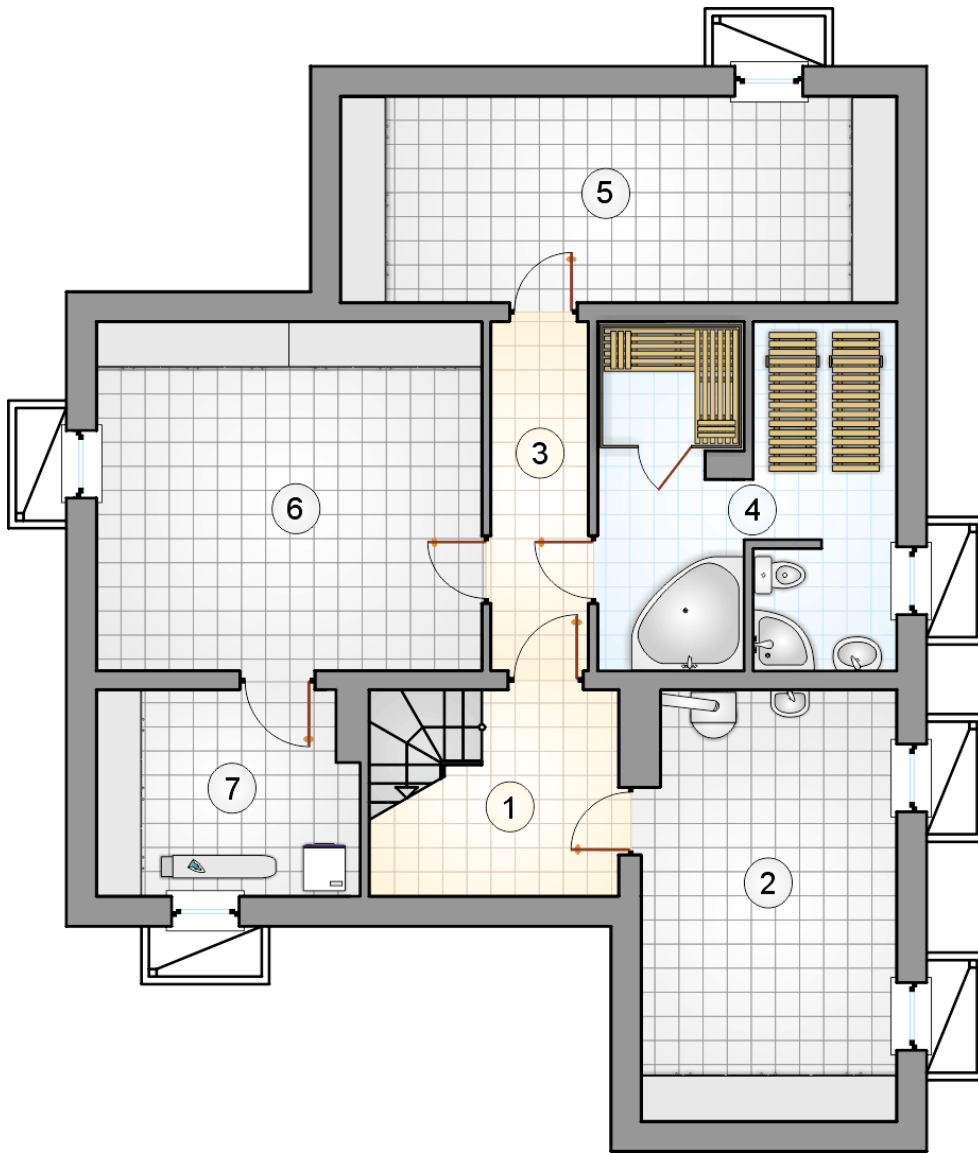
stan surowy	292 949 zł
roboty wykończeniowe	242 436 zł
instalacje	109 735 zł
koszt budowy	645 120 zł

Podane ceny są szacunkowymi cenami netto. Zapytaj o zestawienie materiałów naszego konsultanta na www.studioatrium.pl



RZUT PARTERU [m²]

1	przedsiónek z komunikacją	5,25
2	hall	7,75
3	pokój	10,45
4	kuchnia	9,65
5	pokój dzienny z jadalnią	25,45
6	pokój	10,55
7	pokój	9,50
8	łazienka	4,70
9	razem	83,30
	garaż	19,20



RZUT PIWNICY

[m²]

1	hall z komunikacją	6,90
2	kotłownia	19,20
3	korytarz	6,05
4	łazienka z sauną	17,75
5	pomieszczenie rekreacyjne	20,35
6	piwnica	23,85
7	pralnia	9,35
	razem	103,45