

# Bursztyn III

## 140,8 m<sup>2</sup>

plus garaż 19,25 m<sup>2</sup>

Dom parterowy z wielospadowym dachem i poddaszem użytkowym, z częściowo zadaszonym tarasem, z garażem

min. wymiary działki 19,45 x 22,45 m

pow. netto parteru	126,75 m <sup>2</sup>
pow. całkowita	306,90 m <sup>2</sup>
pow. zabudowy	153,45 m <sup>2</sup>
kubatura brutto	817,00 m <sup>3</sup>
wysokość budynku	7,84 m
kąt nachylenia dachu	30°
rodzaj stropu	gęstożebrowy
pow. dachu	245,00 m <sup>2</sup>

### TECHNOLOGIA

Technologia murowana: Pustak ceramiczny gr. 30 cm + ocieplenie w systemie Termo Organika. Pokrycie dachu dachówką cementową. Brama garażowa i drzwi zewnętrzne marki Hörmann.

Do tego projektu możesz wprowadzić zmiany, na które wyrażymy bezpłatną zgodę. Więcej na [www.studioatrium.pl](http://www.studioatrium.pl)

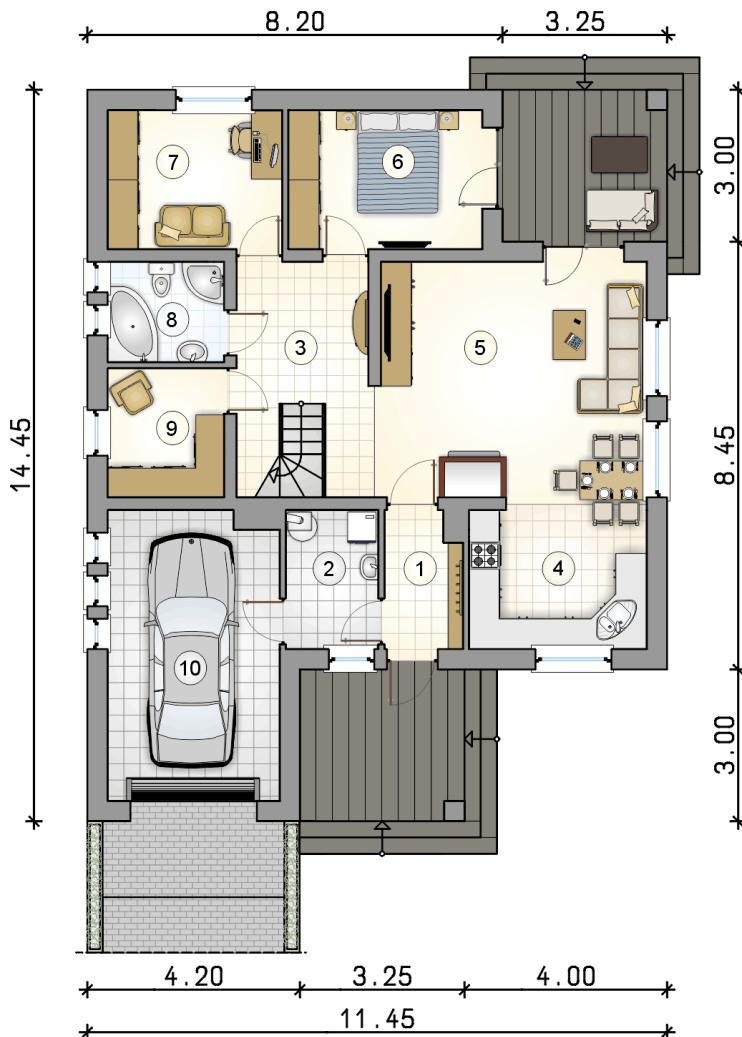
### KOSZTY BUDOWY

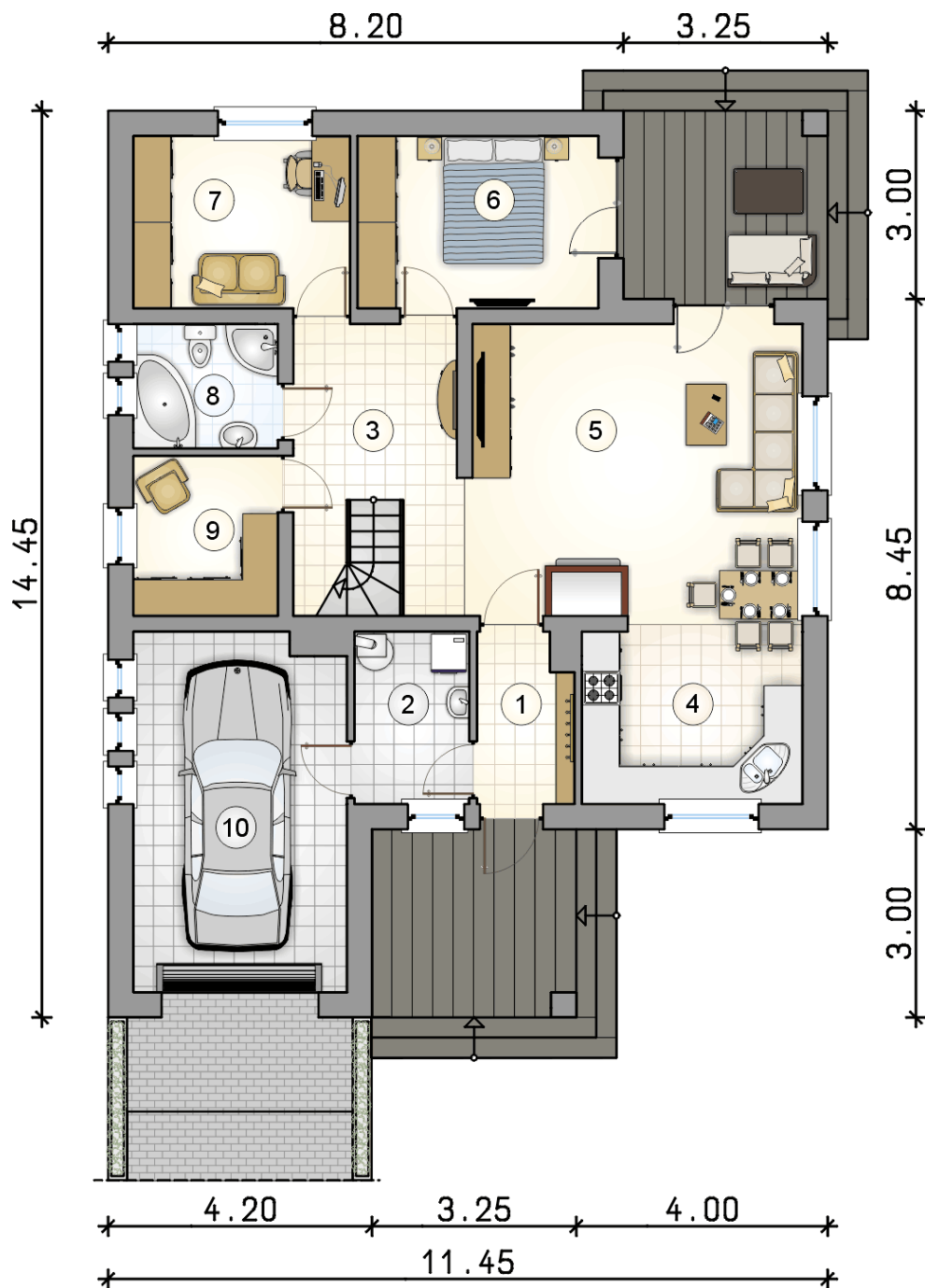
stan surowy	282 615 zł
roboty wykończeniowe	271 597 zł
instalacje	121 739 zł
koszt budowy	675 950 zł

Podane ceny są szacunkowymi cenami netto. Zapytaj o zestawienie materiałów naszego konsultanta na [www.studioatrium.pl](http://www.studioatrium.pl)

### RZUT PARTERU

	[m <sup>2</sup> ]
1 przedsiónek	4,00
2 kotłownia	5,05
3 hall z komunikacją	9,35
4 kuchnia z jadalnią	10,00
5 pokój dzienny	25,20
6 pokój	10,55
7 pokój	9,50
8 łazienka	4,55
9 pokój	5,85
<b>razem</b>	<b>84,05</b>
10 garaż	19,25

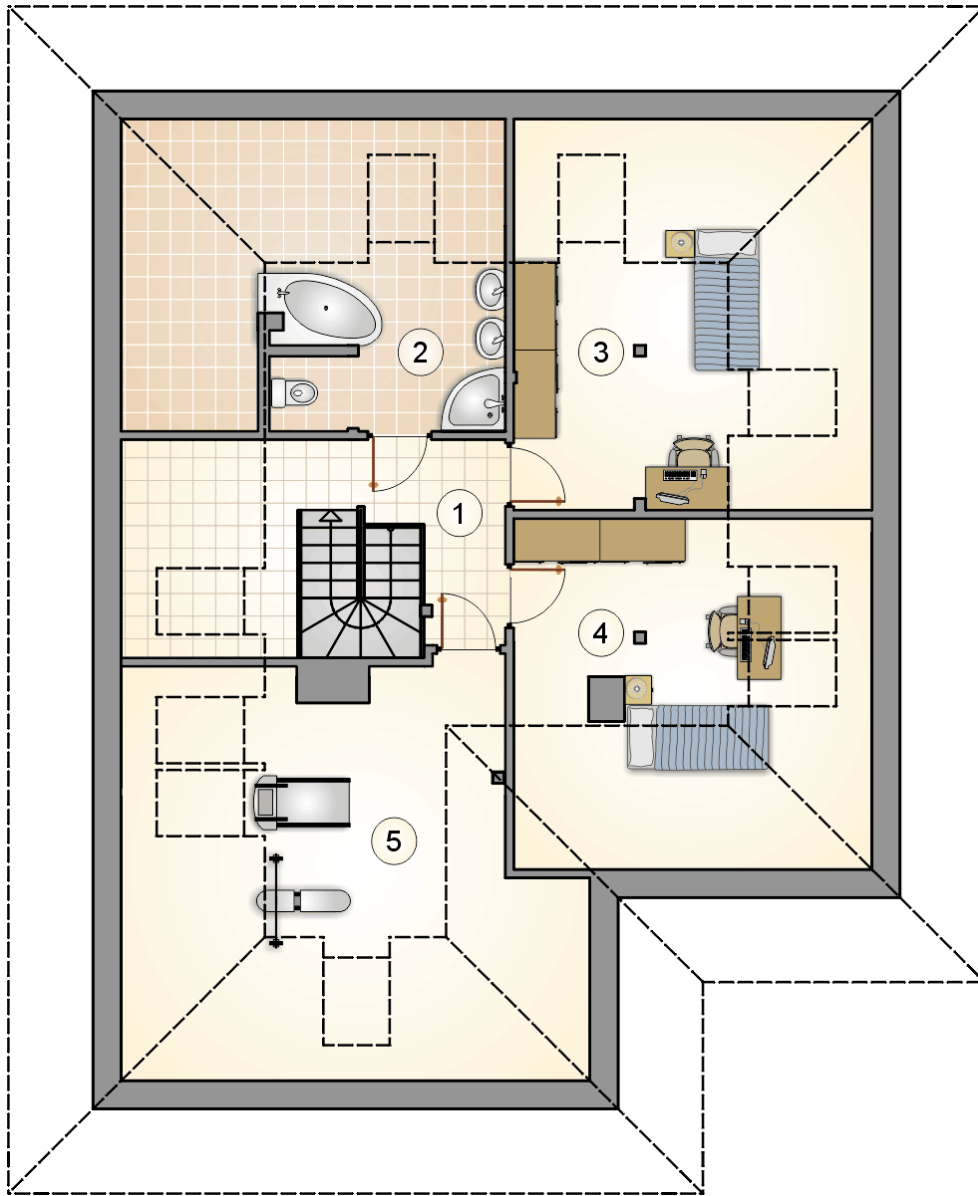




RZUT PARTERU

[m<sup>2</sup>]

1	przedsiónek	4,00
2	kotłownia	5,05
3	hall z komunikacją	9,35
4	kuchnia z jadalnią	10,00
5	pokój dzienny	25,20
6	pokój	10,55
7	pokój	9,50
8	łazienka	4,55
9	pokój	5,85
	<b>razem</b>	<b>84,05</b>
10	garaż	19,25



RZUT PODDASZA

[m<sup>2</sup>]

1	hall z komunikacją	7,75
2	łazienka	10,30
3	pokój	13,40
4	pokój	11,25
5	pokój rekreacyjny	14,05
	<b>razem</b>	<b>56,75</b>