

Bursztyn III

140,8 m²

plus garaż 19,25 m²

Dom parterowy z wielospadowym dachem i poddaszem użytkowym, z częściowo zadaszonym tarasem, z garażem

min. wymiary działki 19,45 x 22,45 m

pow. netto parteru	126,75 m ²
pow. całkowita	306,90 m ²
pow. zabudowy	153,45 m ²
kubatura brutto	817,00 m ³
wysokość budynku	7,84 m
kąt nachylenia dachu	30°
rodzaj stropu	gęstożebrowy
pow. dachu	245,00 m ²

TECHNOLOGIA

Technologia murowana: Pustak ceramiczny gr. 30 cm + ocieplenie w systemie Termo Organika. Pokrycie dachu dachówką cementową. Brama garażowa i drzwi zewnętrzne marki Hörmann.

Do tego projektu możesz wprowadzić zmiany, na które wyrażymy bezpłatną zgodę. Więcej na www.studioatrium.pl

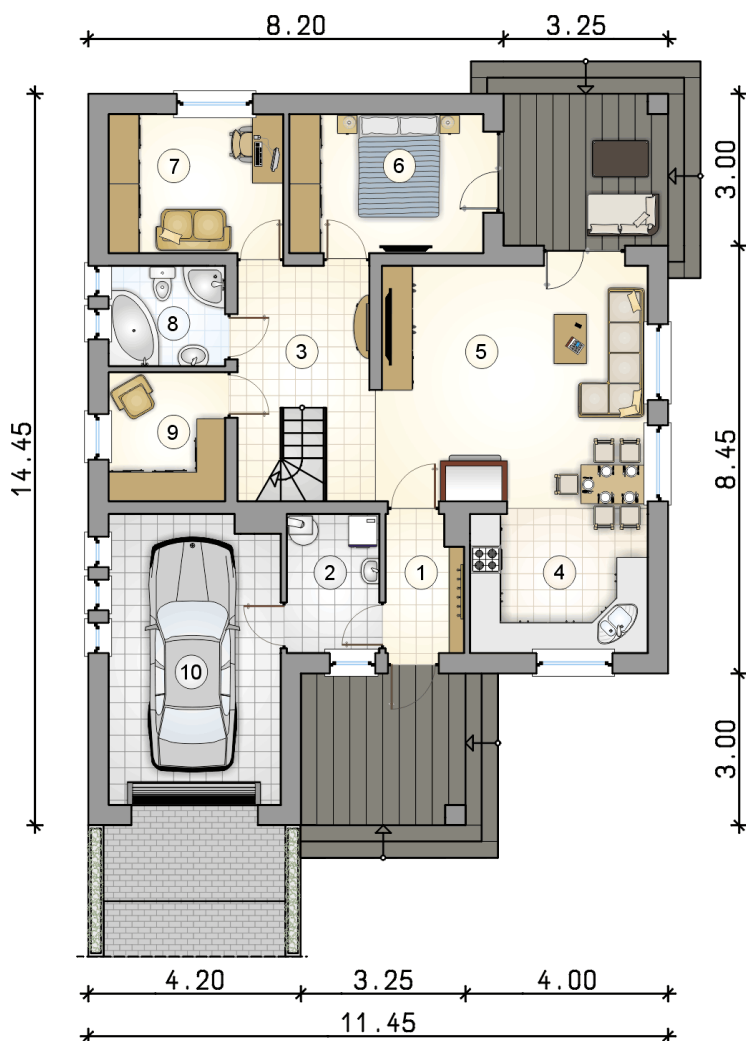
KOSZTY BUDOWY

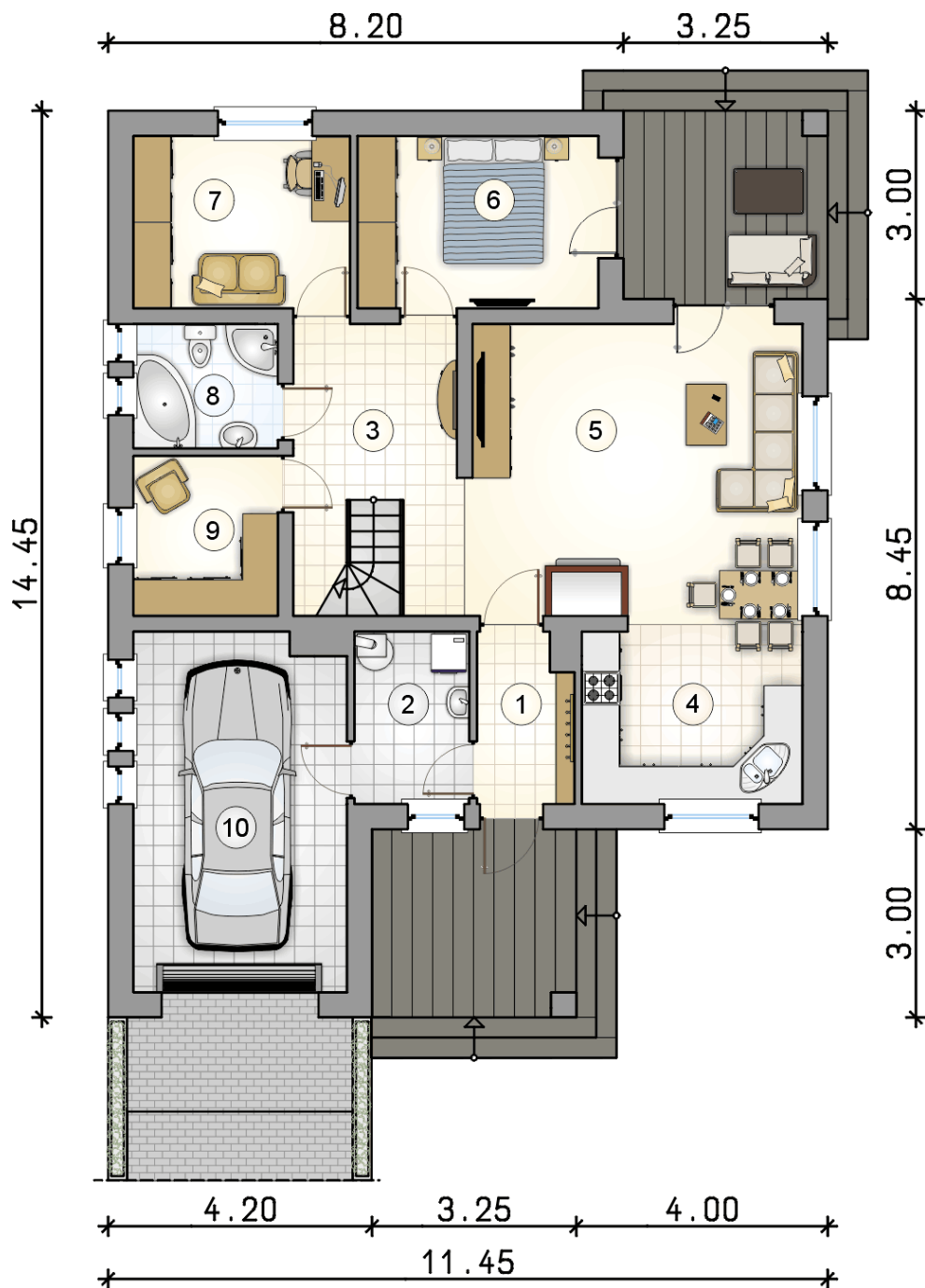
stan surowy	282 615 zł
roboty wykończeniowe	271 597 zł
instalacje	121 739 zł
koszt budowy	675 950 zł

Podane ceny są szacunkowymi cenami netto. Zapytaj o zestawienie materiałów naszego konsultanta na www.studioatrium.pl

RZUT PARTERU [m²]

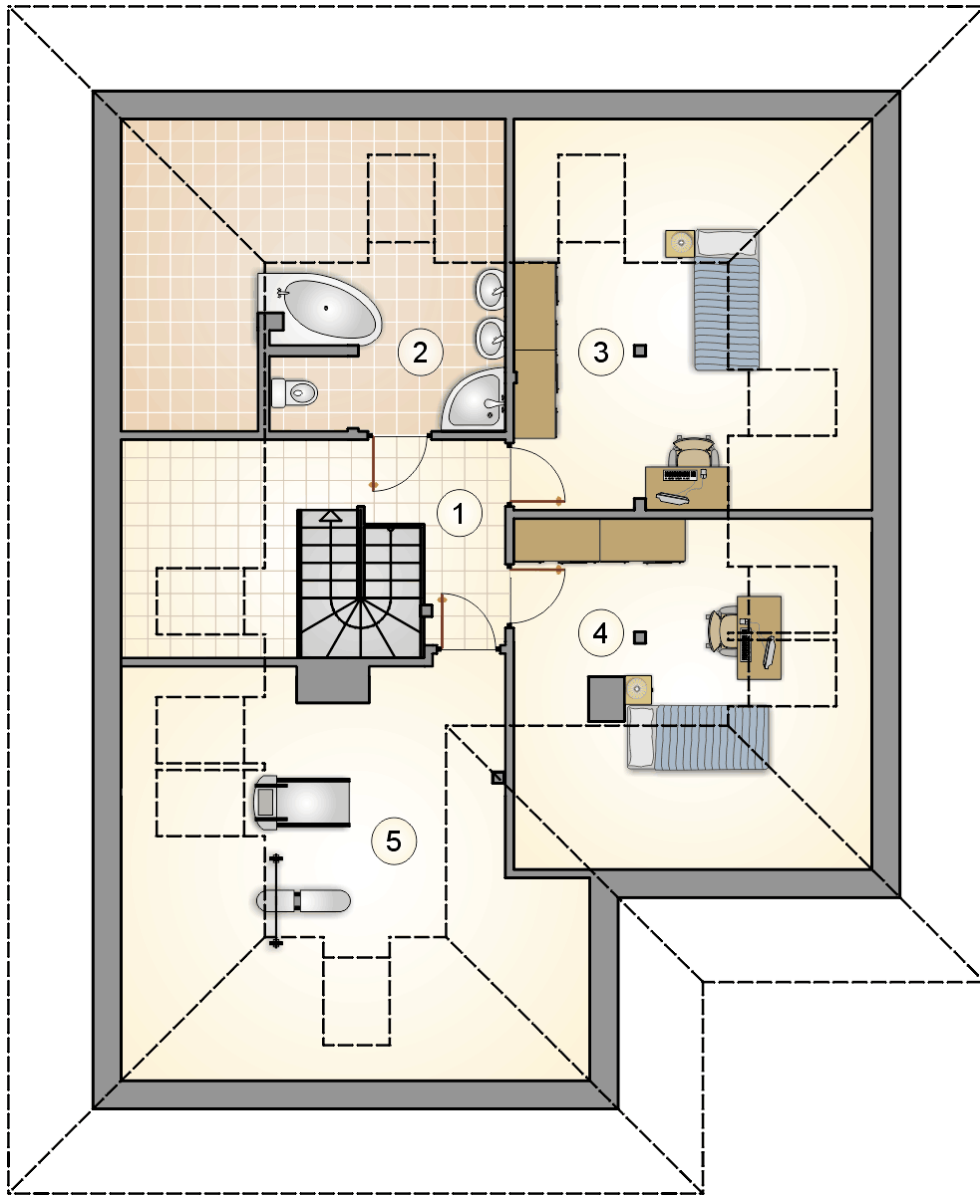
1	przedsiónek	4,00
2	kotłownia	5,05
3	hall z komunikacją	9,35
4	kuchnia z jadalnią	10,00
5	pokój dzienny	25,20
6	pokój	10,55
7	pokój	9,50
8	łazienka	4,55
9	pokój	5,85
	razem	84,05
10	garaż	19,25





RZUT PARTERU [m²]

1	przedsiónek	4,00
2	kotłownia	5,05
3	hall z komunikacją	9,35
4	kuchnia z jadalnią	10,00
5	pokój dzienny	25,20
6	pokój	10,55
7	pokój	9,50
8	łazienka	4,55
9	pokój	5,85
	razem	84,05
10	garaż	19,25



RZUT PODDASZA

[m²]

1	hall z komunikacją	7,75
2	łazienka	10,30
3	pokój	13,40
4	pokój	11,25
5	pokój rekreacyjny	14,05
	razem	56,75