

Bursztyn IV

87,4 m²

plus garaż 19,40 m²

Dom parterowy z garażem, dwuspadowym dachem, z zadaszeniem nad wejściem i tarasem



min. wymiary działki 19,45 x 22,45 m

pow. netto parteru	124,05 m ²
pow. całkowita	151,40 m ²
pow. zabudowy	151,40 m ²
kubatura brutto	784,80 m ³
wysokość budynku	7,22 m
kąt nachylenia dachu	30°
rodzaj stropu	lekki
pow. dachu	238,00 m ²



TECHNOLOGIA

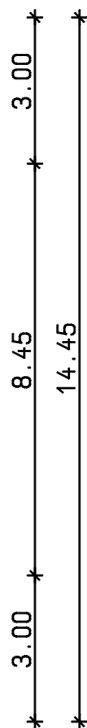
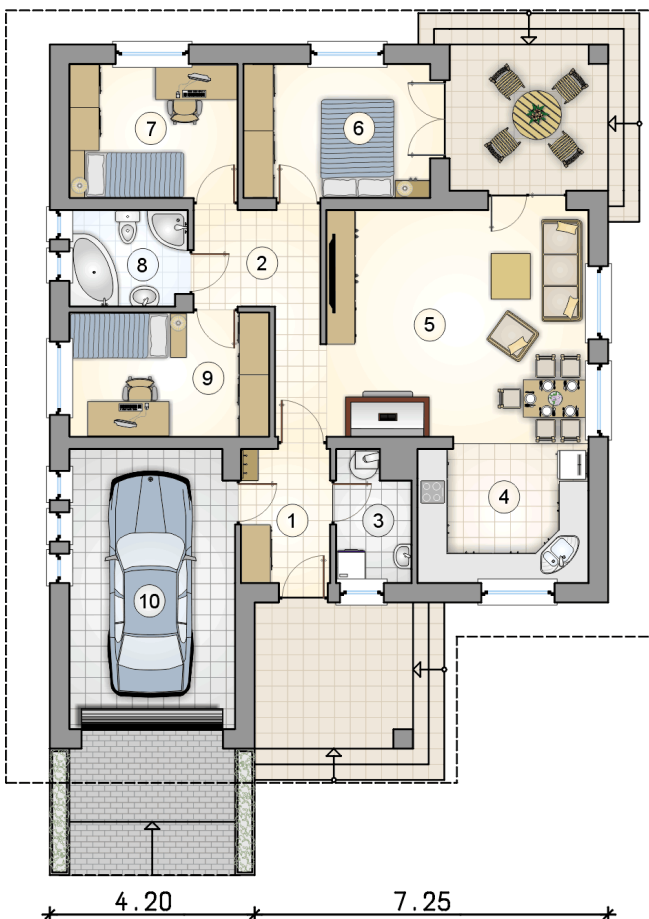
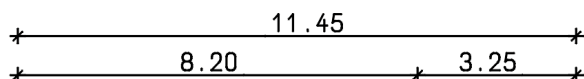
Technologia murowana: Pustak ceramiczny gr. 25 cm + ocieplenie w systemie Termo Organika. Pokrycie dachu dachówką cementową. Brama garażowa i drzwi zewnętrzne marki Hörmann.

Do tego projektu możesz wprowadzić zmiany, na które wyrazimy bezpłatną zgodę. Więcej na www.studioatrium.pl

KOSZTY BUDOWY

stan surowy	186 643 zł
roboty wykończeniowe	170 817 zł
instalacje	78 520 zł
koszt budowy	435 980 zł

Podane ceny są szacunkowymi cenami netto. Zapytaj o zestawienie materiałów naszego konsultanta na www.studioatrium.pl



RZUT PARTERU [m²]

1	przedsiónek	5,05
2	hall z komunikacją	7,75
3	kotłownia	3,85
4	kuchnia	10,00
5	pokój dzienny z jadalnią	25,50
6	pokój	10,55
7	pokój	9,50
8	łazienka	4,75
9	pokój	10,45
10	razem	87,40
	garaż	19,40