



ATRIUM

Bursztyn Maxi

99,5 m²

plus garaż 20,80 m²

Dom jednorodzinny, parterowy, z zadaszonym tarasem i garażem jedno stanowiskowym

min. wymiary działki 19,45 x 24,1 m

pow. netto parteru	139,05 m ²
pow. całkowita	170,15 m ²
pow. zabudowy	170,20 m ²
kubatura brutto	812,50 m ³
wysokość budynku	7,22 m
kąt nachylenia dachu	30°
rodzaj stropu	lekki
pow. dachu	260,00 m ²

TECHNOLOGIA

Technologia murowana: Pustak ceramiczny gr. 25 cm + ocieplenie w systemie Termo Organika. Pokrycie dachu dachówką cementową. Brama garażowa i drzwi zewnętrzne marki Hörmann.

Do tego projektu możesz wprowadzić zmiany, na które wyrazimy bezpłatną zgodę. Więcej na www.studioatrium.pl



ATRIUM



ATRIUM



ATRIUM

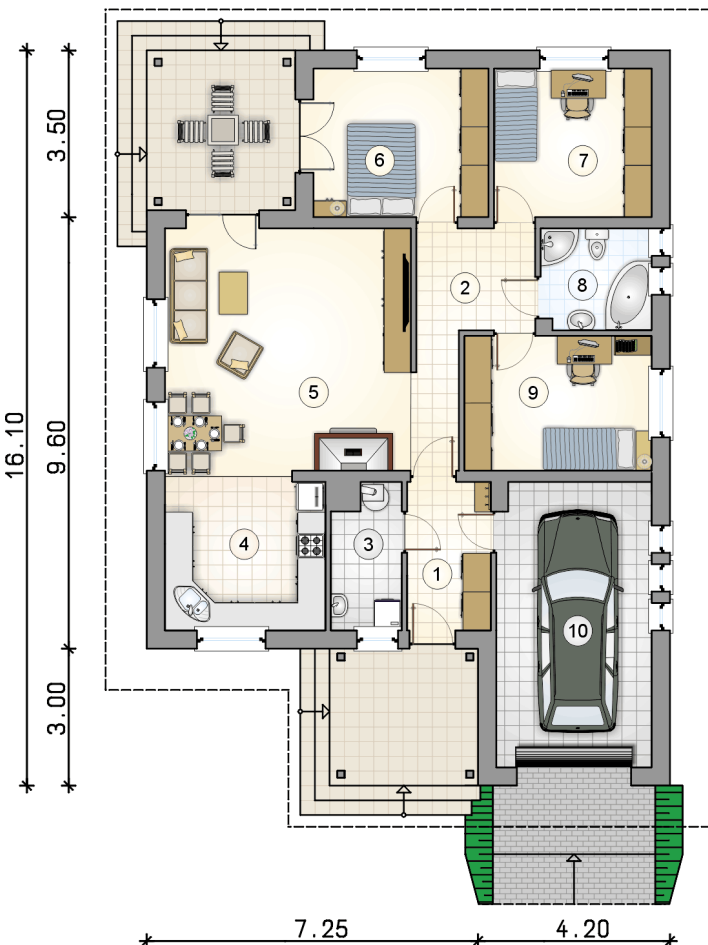
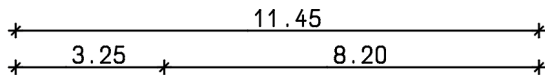
KOSZTY BUDOWY

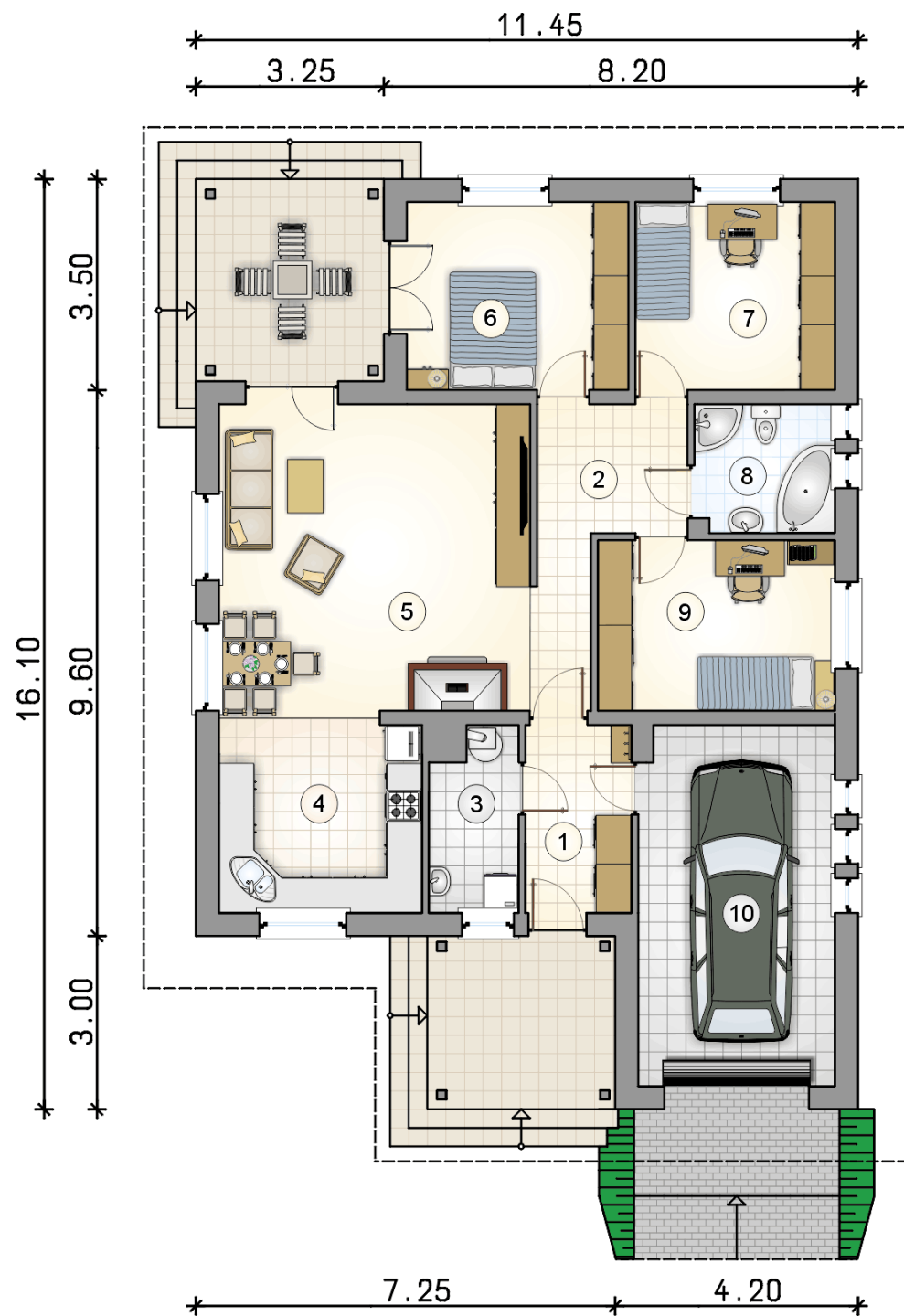
stan surowy	211 272 zł
roboty wykończeniowe	193 357 zł
instalacje	88 881 zł
koszt budowy	493 510 zł

Podane ceny są szacunkowymi cenami netto. Zapytaj o zestawienie materiałów naszego konsultanta na www.studioatrium.pl

RZUT PARTERU [m²]

1	przedsiónek	5,80
2	hall	8,55
3	kotłownia	4,45
4	kuchnia	11,60
5	pokój dzienny z jadalnią	28,75
6	pokój	12,25
7	pokój	11,00
8	łazienka	5,20
9	pokój	11,90
	razem	99,50
10	garaż	20,80





RZUT PARTERU [m²]

1	przedsiónek	5,80
2	hall	8,55
3	kotłownia	4,45
4	kuchnia	11,60
5	pokój dzienny z jadalnią	28,75
6	pokój	12,25
7	pokój	11,00
8	łazienka	5,20
9	pokój	11,90
0	razem	99,50
10	garaż	20,80