



# Bursztyn Maxi

## 99,5 m<sup>2</sup>

plus garaż 20,80 m<sup>2</sup>

Dom jednorodzinny, parterowy, z zadaszonym tarasem i garażem jedno stanowiskowym

min. wymiary działki 19,45 x 24,1 m

pow. netto parteru	139,05 m <sup>2</sup>
pow. całkowita	170,15 m <sup>2</sup>
pow. zabudowy	170,20 m <sup>2</sup>
kubatura brutto	812,50 m <sup>3</sup>
wysokość budynku	7,22 m
kąt nachylenia dachu	30°
rodzaj stropu	lekki
pow. dachu	260,00 m <sup>2</sup>

### TECHNOLOGIA

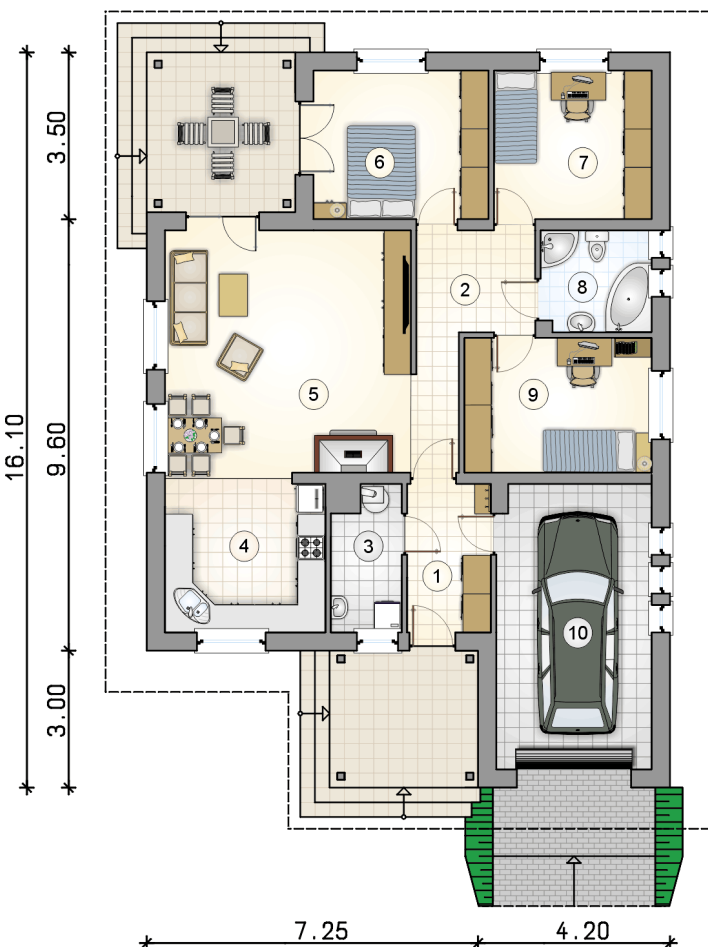
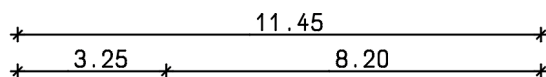
Technologia murowana: Pustak ceramiczny gr. 25 cm + ocieplenie w systemie Termo Organika. Pokrycie dachu dachówką cementową. Brama garażowa i drzwi zewnętrzne marki Hörmann.

Do tego projektu możesz wprowadzić zmiany, na które wyrazimy bezpłatną zgodę. Więcej na [www.studioatrium.pl](http://www.studioatrium.pl)

### KOSZTY BUDOWY

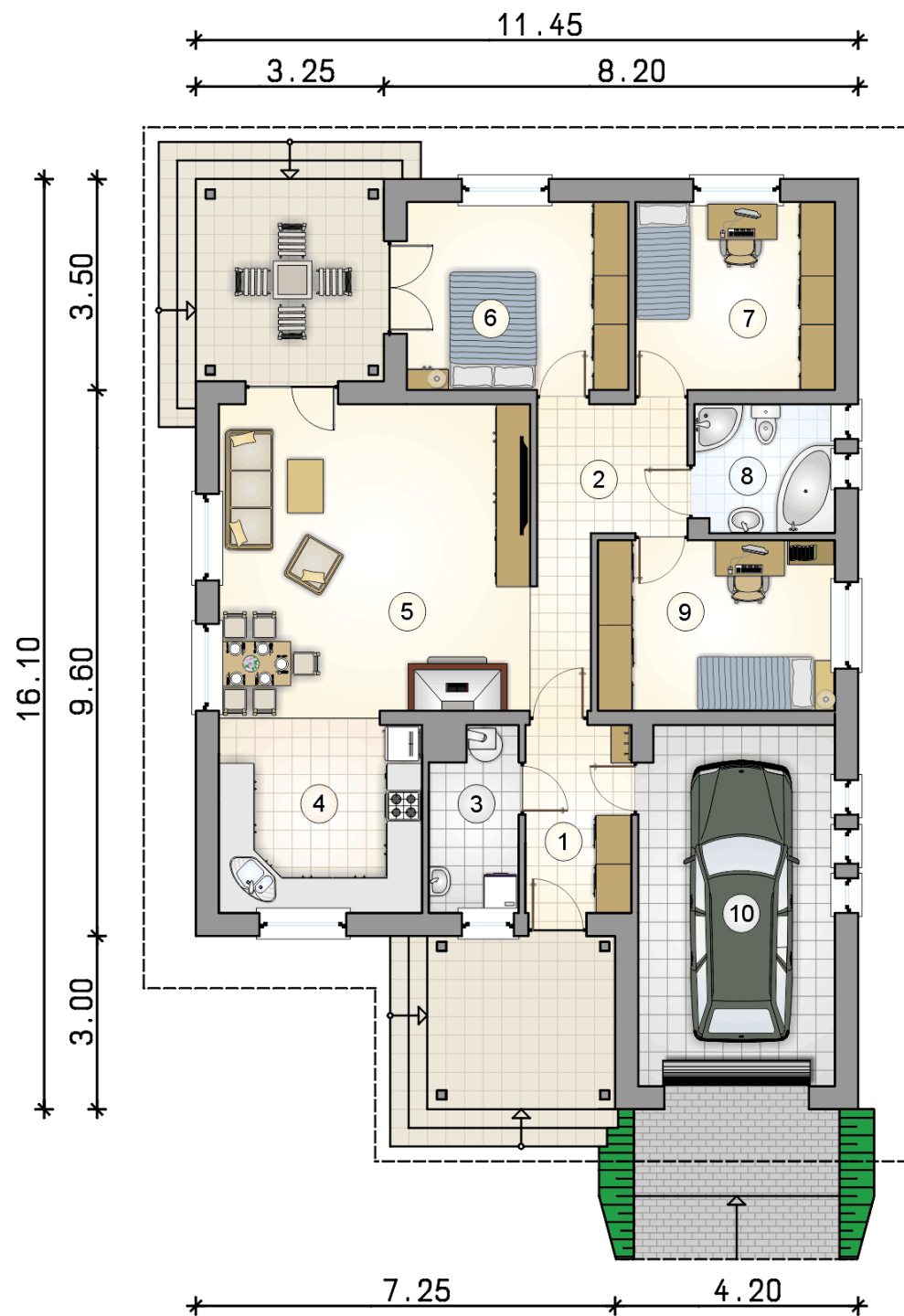
stan surowy	211 272 zł
roboty wykończeniowe	193 357 zł
instalacje	88 881 zł
koszt budowy	493 510 zł

Podane ceny są szacunkowymi cenami netto. Zapytaj o zestawienie materiałów naszego konsultanta na [www.studioatrium.pl](http://www.studioatrium.pl)



### RZUT PARTERU [m<sup>2</sup>]

1	przedsiónek	5,80
2	hall	8,55
3	kotłownia	4,45
4	kuchnia	11,60
5	pokój dzienny z jadalnią	28,75
6	pokój	12,25
7	pokój	11,00
8	łazienka	5,20
9	pokój	11,90
	<b>razem</b>	<b>99,50</b>
10	garaż	20,80



RZUT PARTERU [m<sup>2</sup>]

1	przedsiónek	5,80
2	hall	8,55
3	kotłownia	4,45
4	kuchnia	11,60
5	pokój dzienny z jadalnią	28,75
6	pokój	12,25
7	pokój	11,00
8	łazienka	5,20
9	pokój	11,90
0	<b>razem</b>	<b>99,50</b>
10	garaż	20,80