



ATRIUM

Bursztyn Plus

87,4 m²

plus garaż 35,05 m²

Niewielki dom parterowy z zadaszonym tarasem oraz garażem dwustanowiskowym

min. wymiary działki 19,73 x 24,69 m

pow. netto parteru	140,05 m ²
pow. całkowita	178,40 m ²
pow. zabudowy	178,40 m ²
kubatura brutto	866,50 m ³
wysokość budynku	7,27 m
kąt nachylenia dachu	30°
rodzaj stropu	lekki
pow. dachu	269,00 m ²

TECHNOLOGIA

Technologia murowana: Pustak ceramiczny gr. 30 cm + ocieplenie w systemie Termo Organika. Pokrycie dachu dachówką cementową. Brama garażowa i drzwi zewnętrzne marki Hörmann.

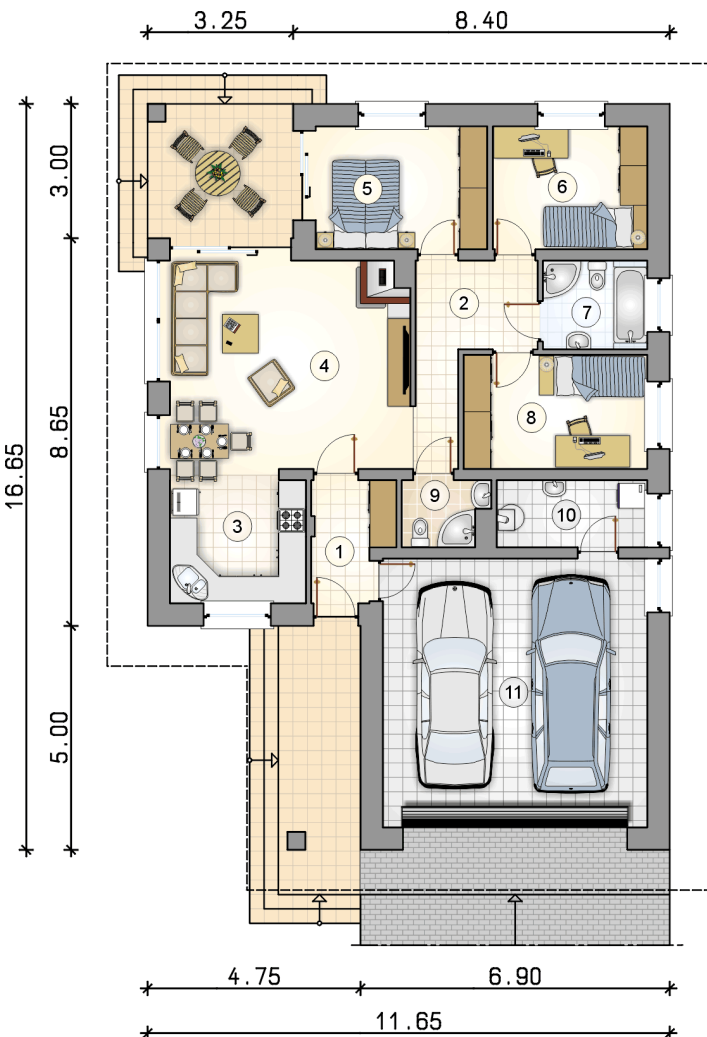
Do tego projektu możesz wprowadzić zmiany, na które wyrazimy bezpłatną zgodę. Więcej na www.studioatrium.pl



KOSZTY BUDOWY

stan surowy	201 383 zł
roboty wykończeniowe	184 307 zł
instalacje	84 721 zł
koszt budowy	470 410 zł

Podane ceny są szacunkowymi cenami netto. Zapytaj o zestawienie materiałów naszego konsultanta na www.studioatrium.pl



RZUT PARTERU [m²]

1	przedsiónek	4,30
2	hall	6,45
3	kuchnia	8,85
4	pokój dzienny	25,90
5	pokój	10,35
6	pokój	9,30
7	łazienka	4,50
8	pokój	10,25
9	łazienka	2,60
10	kotłownia	4,90
	razem	87,40
11	garaż	35,05