



# Bursztyn Plus Maxi

## 99,6 m<sup>2</sup>

plus garaż 35,05 m<sup>2</sup>

Dom jednorodzinny, parterowy z dwustanowiskowym garażem i zadaszonym tarasem

min. wymiary działki 19,65 x 26 m

pow. netto parteru	153,85 m <sup>2</sup>
pow. całkowita	194,10 m <sup>2</sup>
pow. zabudowy	194,10 m <sup>2</sup>
kubatura brutto	951,25 m <sup>3</sup>
wysokość budynku	7,27 m
kąt nachylenia dachu	30°
rodzaj stropu	lekki
pow. dachu	290,00 m <sup>2</sup>



### TECHNOLOGIA

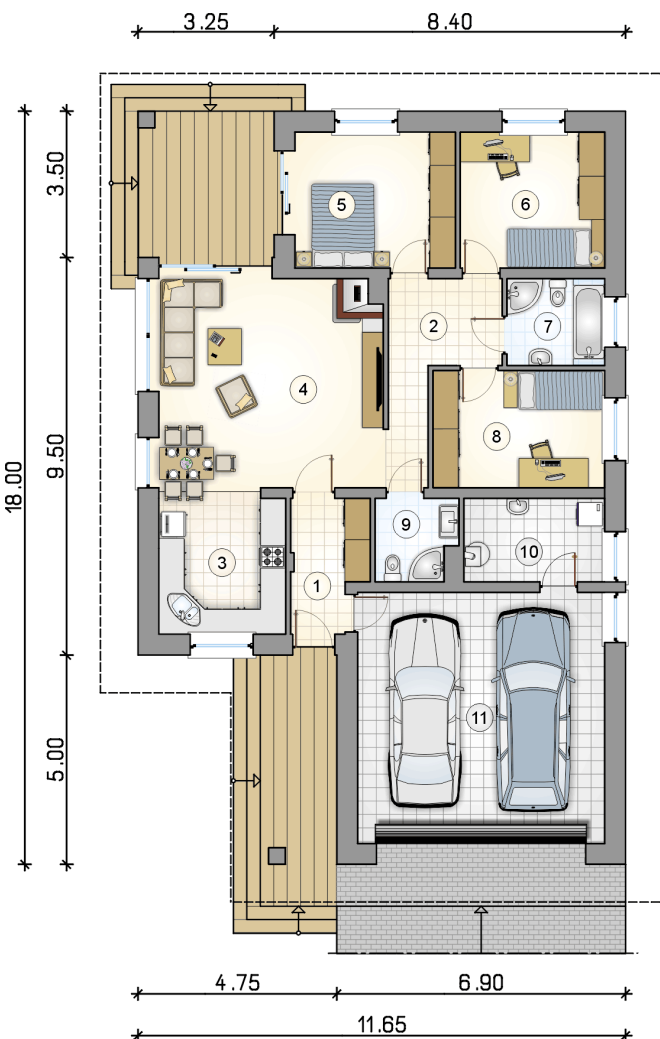
Technologia murowana: pustak ceramiczny gr. 30 cm + ocieplenie w systemie Termo Organika. Pokrycie dachu: dachówka. Brama garażowa i drzwi zewnętrzne marki Hörmann.

Do tego projektu możesz wprowadzić zmiany, na które wyrazimy bezpłatną zgodę. Więcej na [www.studioatrium.pl](http://www.studioatrium.pl)

### KOSZTY BUDOWY

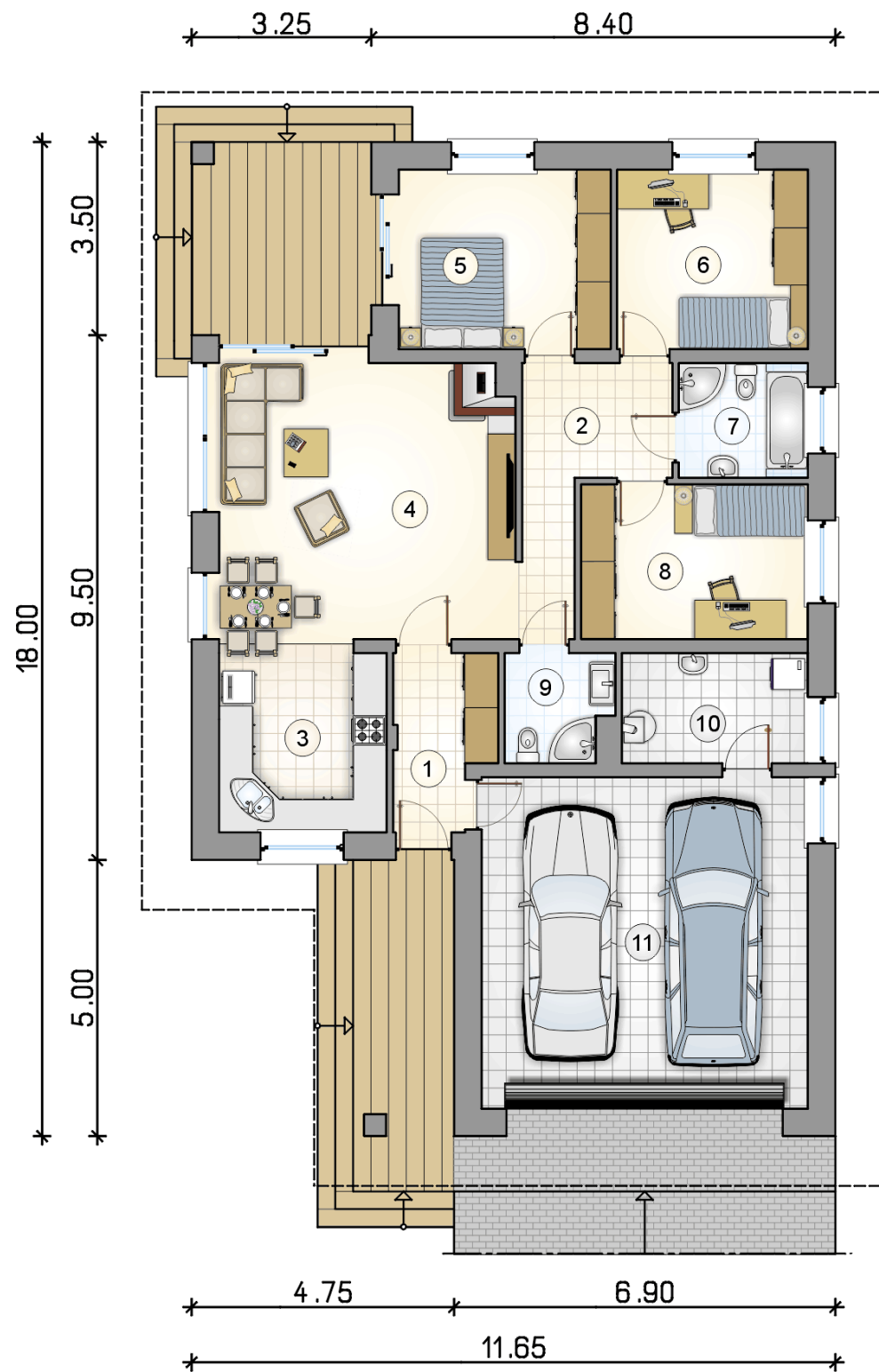
stan surowy	224 885 zł
roboty wykończeniowe	205 816 zł
instalacje	94 608 zł
koszt budowy	525 310 zł

Podane ceny są szacunkowymi cenami netto. Zapytaj o zestawienie materiałów naszego konsultanta na [www.studioatrium.pl](http://www.studioatrium.pl)



### RZUT PARTERU [m<sup>2</sup>]

1	przedsiónek	5,25
2	hall	6,95
3	kuchnia	10,35
4	pokój dzienny	27,75
5	pokój	12,25
6	pokój	11,00
7	łazienka	4,70
8	pokój	11,25
9	łazienka	3,55
10	kotłownia	6,55
	<b>razem</b>	<b>99,60</b>
11	garaż	35,05



RZUT PARTERU

[m<sup>2</sup>]

1	przedsionek	5,25
2	hall	6,95
3	kuchnia	10,35
4	pokój dzienny	27,75
5	pokój	12,25
6	pokój	11,00
7	łazienka	4,70
8	pokój	11,25
9	łazienka	3,55
10	kotłownia	6,55
0	<b>razem</b>	99,60
11	garaż	35,05