



Bursztyn Plus Maxi

III

99,6 m²

plus garaż 33,05 m²

Dom jednorodzinny, parterowy, z dwuspadowym dachem, dwustanowiskowym garażem i zadaszonym tarasem

min. wymiary działki 19,65 x 26 m

| | |
|----------------------|-------------------------|
| pow. netto parteru | 153,85 m ² |
| pow. całkowita | 194,10 m ² |
| pow. zabudowy | 194,10 m ² |
| kubatura brutto | 1 101,10 m ³ |
| wysokość budynku | 8,01 m |
| kąt nachylenia dachu | 35° |
| rodzaj stropu | lekki |
| pow. dachu | 300,00 m ² |



TECHNOLOGIA

Technologia murowana: pustak ceramiczny gr. 30 cm + ocieplenie w systemie Termo Organika. Pokrycie dachu: dachówka. Brama garażowa i drzwi zewnętrzne marki Hörmann.

Do tego projektu możesz wprowadzić zmiany, na które wyrazimy bezpłatną zgodę. Więcej na www.studioatrium.pl

KOSZTY BUDOWY

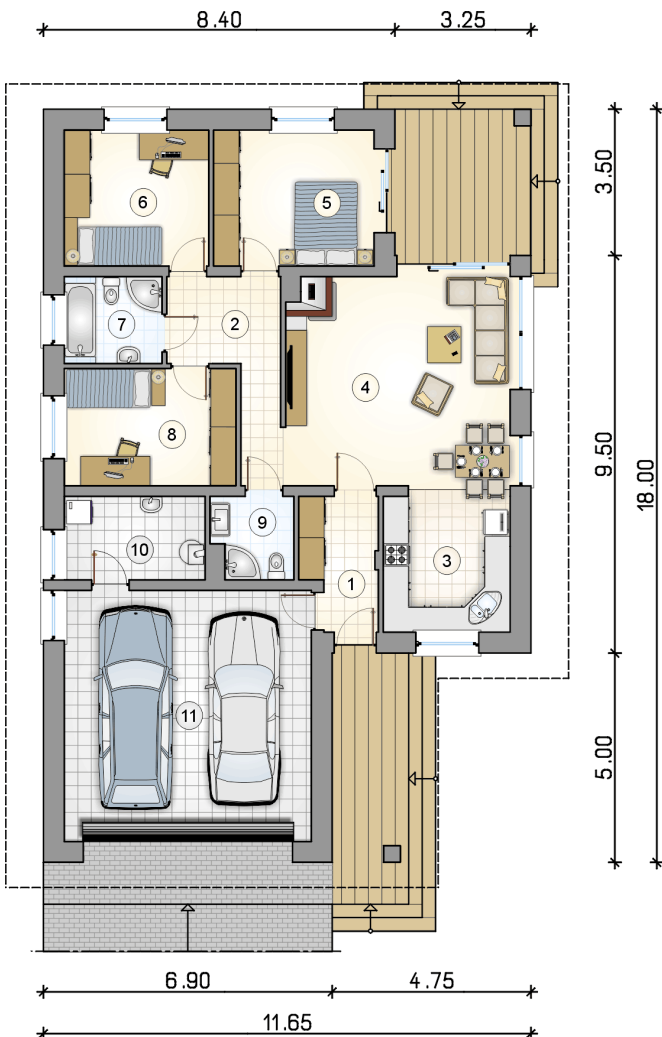
| | |
|----------------------|------------|
| stan surowy | 223 002 zł |
| roboty wykończeniowe | 204 093 zł |
| instalacje | 93 816 zł |
| koszt budowy | 520 910 zł |

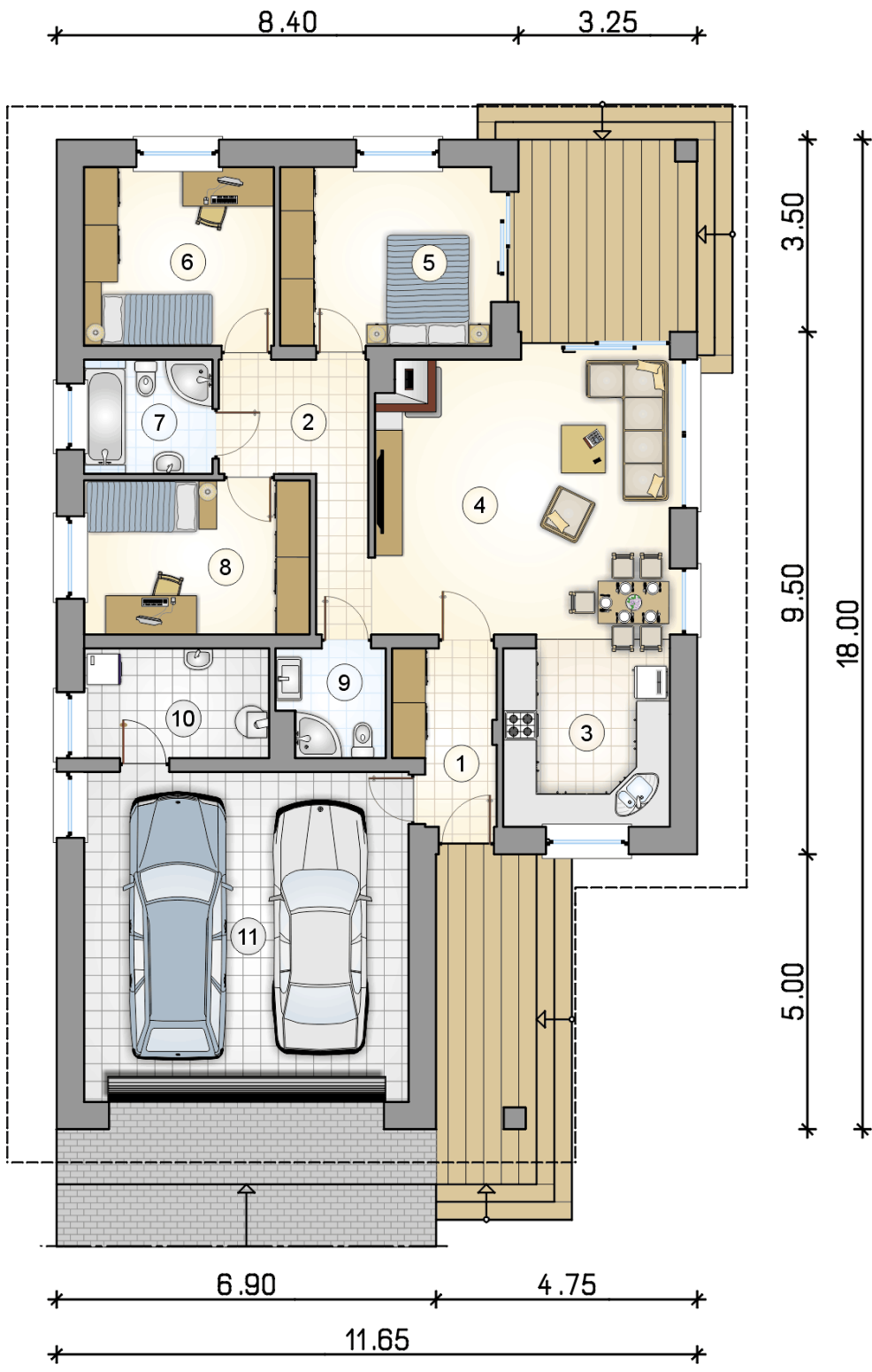
Podane ceny są szacunkowymi cenami netto. Zapytaj o zestawienie materiałów naszego konsultanta na www.studioatrium.pl

RZUT PARTERU

[m²]

| | | |
|----|---------------|--------------|
| 1 | przedsiónek | 5,25 |
| 2 | hall | 6,95 |
| 3 | kuchnia | 10,35 |
| 4 | pokój dzienny | 27,75 |
| 5 | pokój | 12,25 |
| 6 | pokój | 11,00 |
| 7 | łazienka | 4,70 |
| 8 | pokój | 11,25 |
| 9 | łazienka | 3,55 |
| 10 | kotłownia | 6,55 |
| | razem | 99,60 |
| 11 | garaż | 35,05 |





RZUT PARTERU

[m²]

| | | |
|----|---------------|-------|
| 1 | przedsiónek | 5,25 |
| 2 | hall | 6,95 |
| 3 | kuchnia | 10,35 |
| 4 | pokój dzienny | 27,75 |
| 5 | pokój | 12,25 |
| 6 | pokój | 11,00 |
| 7 | łazienka | 4,70 |
| 8 | pokój | 11,25 |
| 9 | łazienka | 3,55 |
| 10 | kotłownia | 6,55 |
| 0 | razem | 99,60 |
| 11 | garaż | 35,05 |