



Bursztyn Plus Maxi

III

99,6 m²

plus garaż 33,05 m²

Dom jednorodzinny, parterowy, z dwuspadowym dachem, dwustanowiskowym garażem i zadaszonym tarasem

min. wymiary działki 19,65 x 26 m

pow. netto parteru	153,85 m ²
pow. całkowita	194,10 m ²
pow. zabudowy	194,10 m ²
kubatura brutto	1 101,10 m ³
wysokość budynku	8,01 m
kąt nachylenia dachu	35°
rodzaj stropu	lekki
pow. dachu	300,00 m ²



TECHNOLOGIA

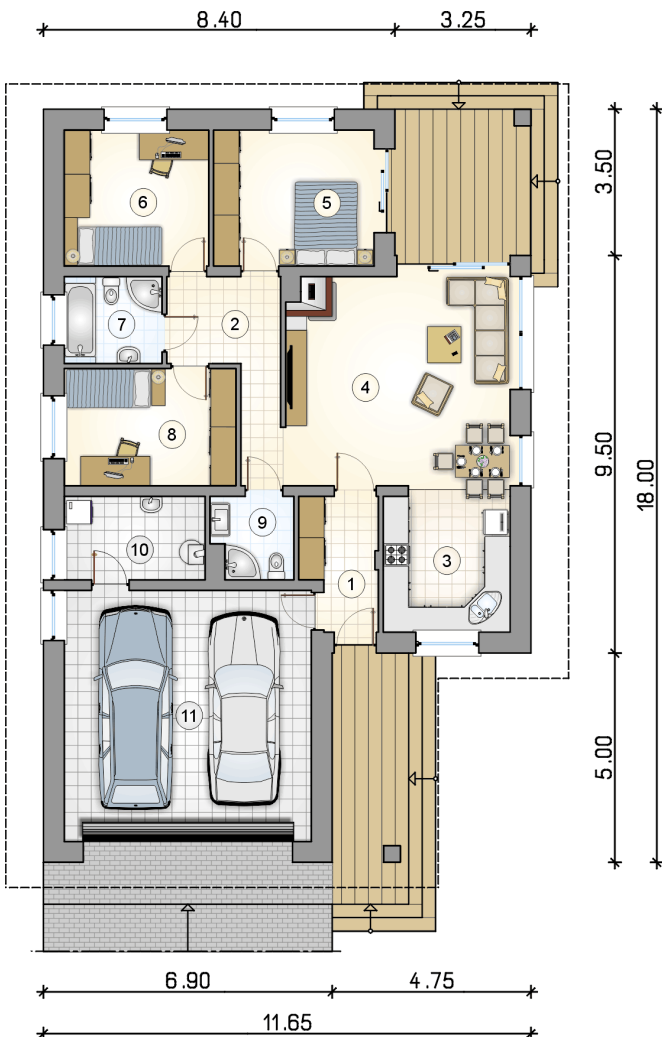
Technologia murowana: pustak ceramiczny gr. 30 cm + ocieplenie w systemie Termo Organika. Pokrycie dachu: dachówka. Brama garażowa i drzwi zewnętrzne marki Hörmann.

Do tego projektu możesz wprowadzić zmiany, na które wyrazimy bezpłatną zgodę. Więcej na www.studioatrium.pl

KOSZTY BUDOWY

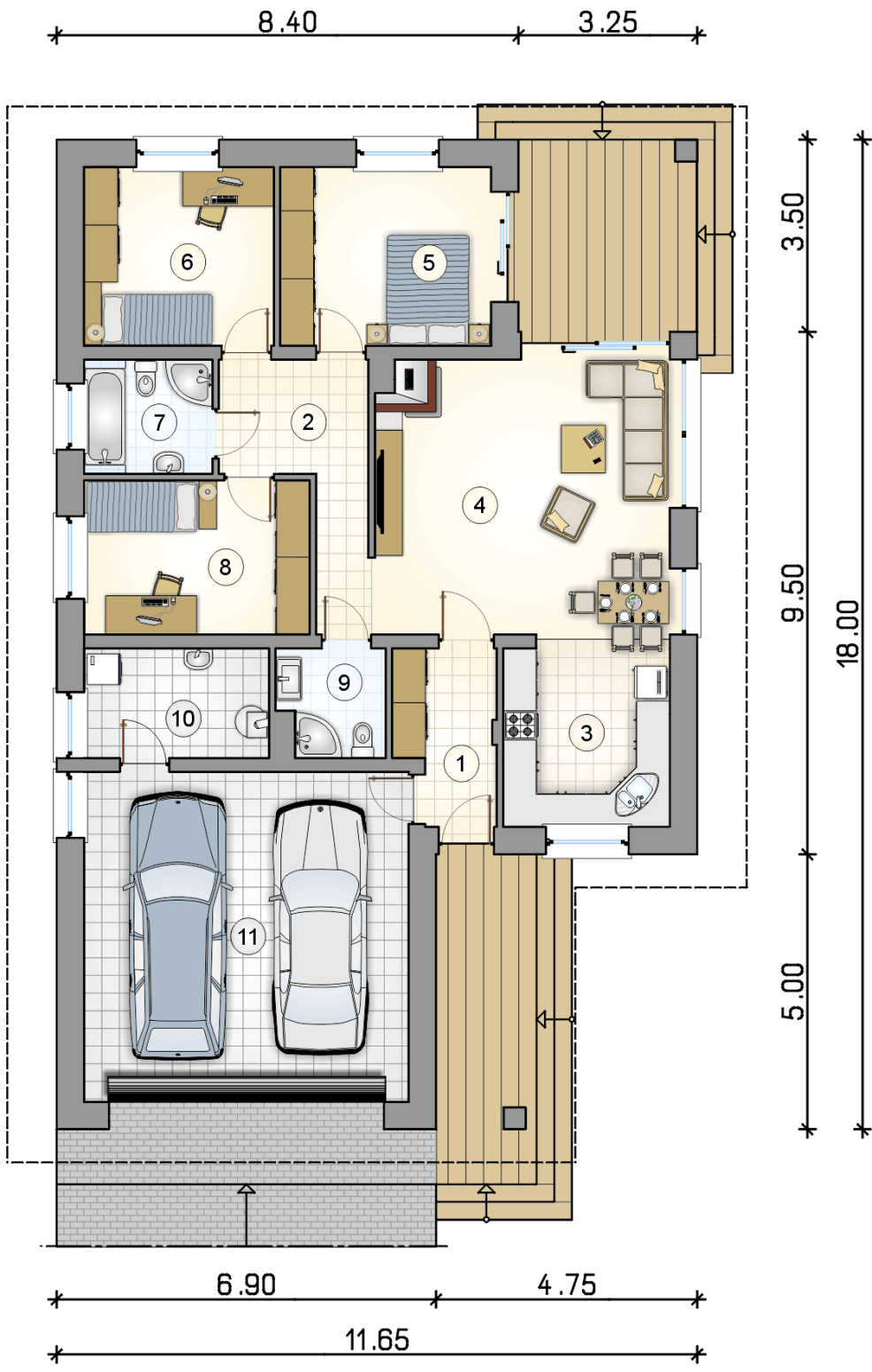
stan surowy	223 002 zł
roboty wykończeniowe	204 093 zł
instalacje	93 816 zł
koszt budowy	520 910 zł

Podane ceny są szacunkowymi cenami netto. Zapytaj o zestawienie materiałów naszego konsultanta na www.studioatrium.pl



RZUT PARTERU

	[m ²]
1 przedsiónek	5,25
2 hall	6,95
3 kuchnia	10,35
4 pokój dzienny	27,75
5 pokój	12,25
6 pokój	11,00
7 łazienka	4,70
8 pokój	11,25
9 łazienka	3,55
10 kotłownia	6,55
razem	99,60
11 garaż	35,05



RZUT PARTERU

[m²]

1	przedsiónek	5,25
2	hall	6,95
3	kuchnia	10,35
4	pokój dzienny	27,75
5	pokój	12,25
6	pokój	11,00
7	łazienka	4,70
8	pokój	11,25
9	łazienka	3,55
10	kotłownia	6,55
0	razem	99,60
11	garaż	35,05