



# Bursztyn Plus SZ

## 94,05 m<sup>2</sup>

plus garaż 37,50 m<sup>2</sup>

Parterowy dom w technologii szkieletowej, z dwustanowiskowym garażem i zadaszonym tarasem

min. wymiary działki 23,73 x 28,69 m

pow. netto parteru	149,15 m <sup>2</sup>
pow. całkowita	178,40 m <sup>2</sup>
pow. zabudowy	178,40 m <sup>2</sup>
kubatura brutto	866,50 m <sup>3</sup>
wysokość budynku	7,27 m
kąt nachylenia dachu	30°
rodzaj stropu	lekki
pow. dachu	269,00 m <sup>2</sup>

ATRIUM



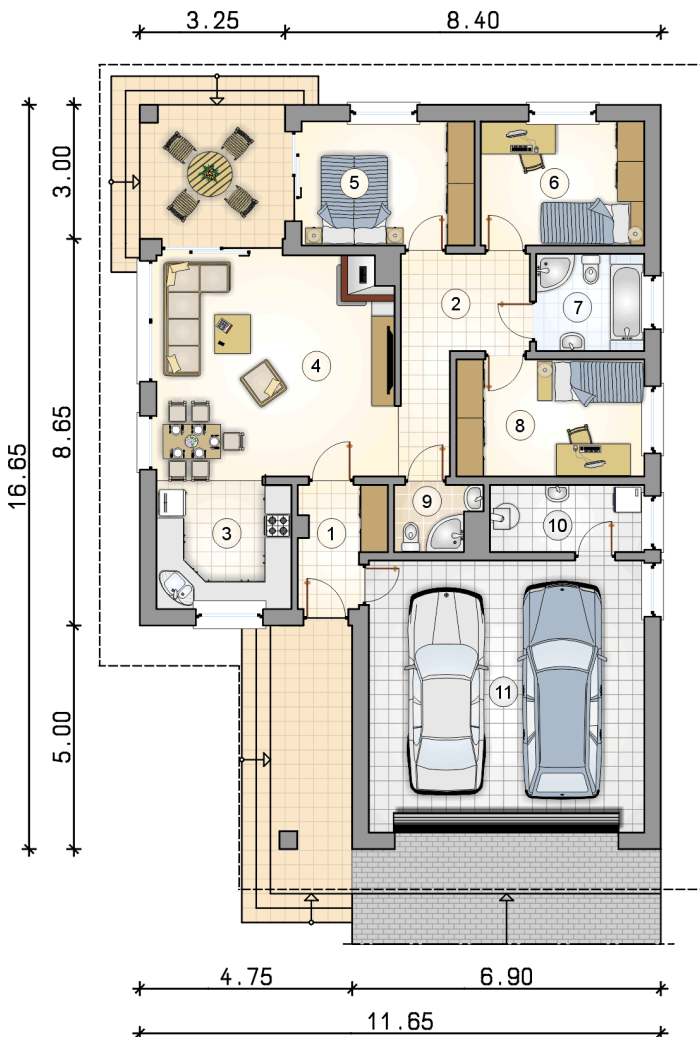
### TECHNOLOGIA

Ściany w szkielecie drewnianym + ocieplenie z wełny mineralnej + płyty OSB + ocieplenie w systemie Termo Organika. Pokrycie dachu: dachówka cementowa. Brama garażowa i drzwi zewnętrzne marki Hörmann.

Do tego projektu możesz wprowadzić zmiany, na które wyrazimy bezpłatną zgodę. Więcej na [www.studioatrium.pl](http://www.studioatrium.pl)

### RZUT PARTERU [m<sup>2</sup>]

1	przedsiónek	4,65
2	hall	9,35
3	kuchnia	8,40
4	pokój dzienny	26,70
5	pokój	10,75
6	pokój	10,15
7	łazienka	5,25
8	pokój	11,00
9	łazienka	2,60
10	kotłownia	5,20
	<b>razem</b>	<b>94,05</b>
11	garaż	37,50



30 LAT

ATRIUM  
STUDIO | PROJEKTY DOMÓW

telefon konsultanta  
33 822 94 96

więcej projektów i informacji na  
[www.studioatrium.pl](http://www.studioatrium.pl)