



Bursztyn V Sz

94,35 m²

plus garaż 37,50 m²

Dom parterowy w technologii szkieletowej, z dwuspadowym dachem, dwustanowiskowym garażem i zadaszonym tarasem

min. wymiary działki 23,65 x 28,65 m

pow. netto parteru	149,25 m ²
pow. całkowita	178,40 m ²
pow. zabudowy	178,40 m ²
kubatura brutto	932,20 m ³
wysokość budynku	7,32 m
kąt nachylenia dachu	30°
rodzaj stropu	lekki
pow. dachu	263,00 m ²

ATRIUM



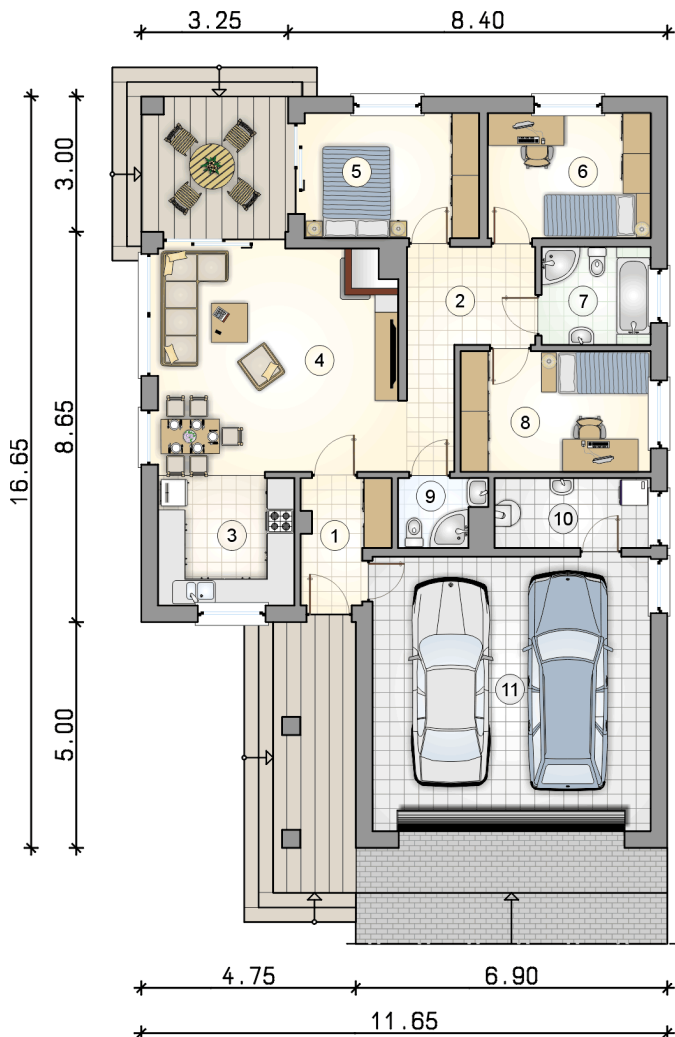
TECHNOLOGIA

Ściany w szkielecie drewnianym + ocieplenie z wełny mineralnej + płyty OSB + ocieplenie w systemie Termo Organika. Pokrycie dachu: dachówka cementowa. Brama garażowa i drzwi zewnętrzne marki Hörmann.

Do tego projektu możesz wprowadzić zmiany, na które wyrazimy bezpłatną zgodę. Więcej na www.studioatrium.pl

RZUT PARTERU [m²]

1	przedsionek	4,75
2	hall	9,10
3	kuchnia	8,55
4	pokój dzienny	26,65
5	pokój	10,75
6	pokój	10,00
7	łazienka	5,25
8	pokój	11,25
9	łazienka	2,70
10	kotłownia	5,35
	razem	94,35
11	garaż	37,50

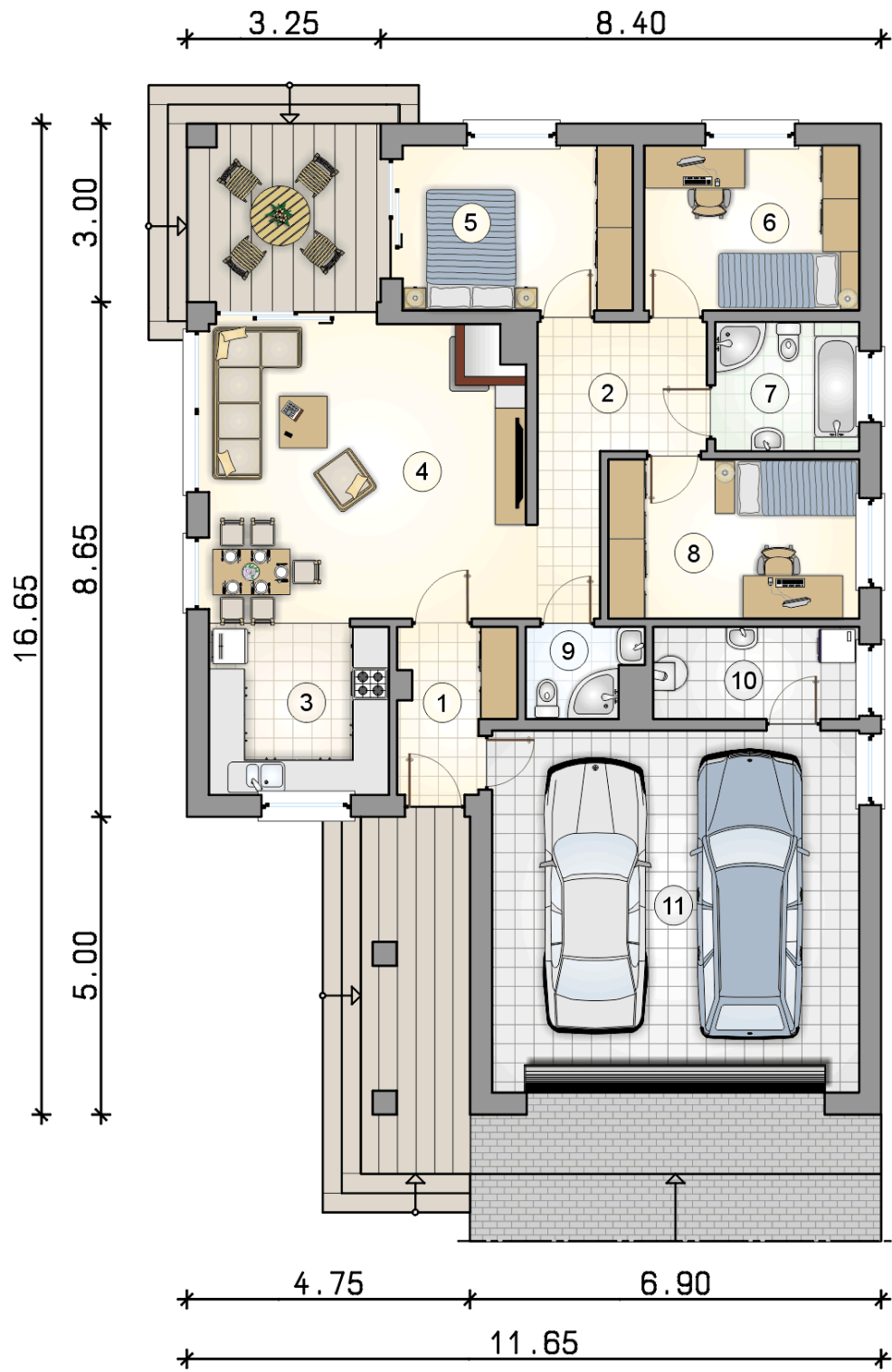


30 LAT

ATRIUM
STUDIO | PROJEKTY DOMÓW

telefon konsultanta
33 822 94 96

więcej projektów i informacji na
www.studioatrium.pl



RZUT PARTERU

[m²]

1	przedsionek	4,75
2	hall	9,10
3	kuchnia	8,55
4	pokój dzienny	26,65
5	pokój	10,75
6	pokój	10,00
7	łazienka	5,25
8	pokój	11,25
9	łazienka	2,70
10	kotłownia	5,35
0	razem	94,35
11	garaż	37,50