



# Bursztyn V Sz

## 94,35 m<sup>2</sup>

plus garaż 37,50 m<sup>2</sup>

Dom parterowy w technologii szkieletowej, z dwuspadowym dachem, dwustanowiskowym garażem i zadaszonym tarasem

min. wymiary działki 23,65 x 28,65 m

pow. netto parteru	149,25 m <sup>2</sup>
pow. całkowita	178,40 m <sup>2</sup>
pow. zabudowy	178,40 m <sup>2</sup>
kubatura brutto	932,20 m <sup>3</sup>
wysokość budynku	7,32 m
kąt nachylenia dachu	30°
rodzaj stropu	lekki
pow. dachu	263,00 m <sup>2</sup>



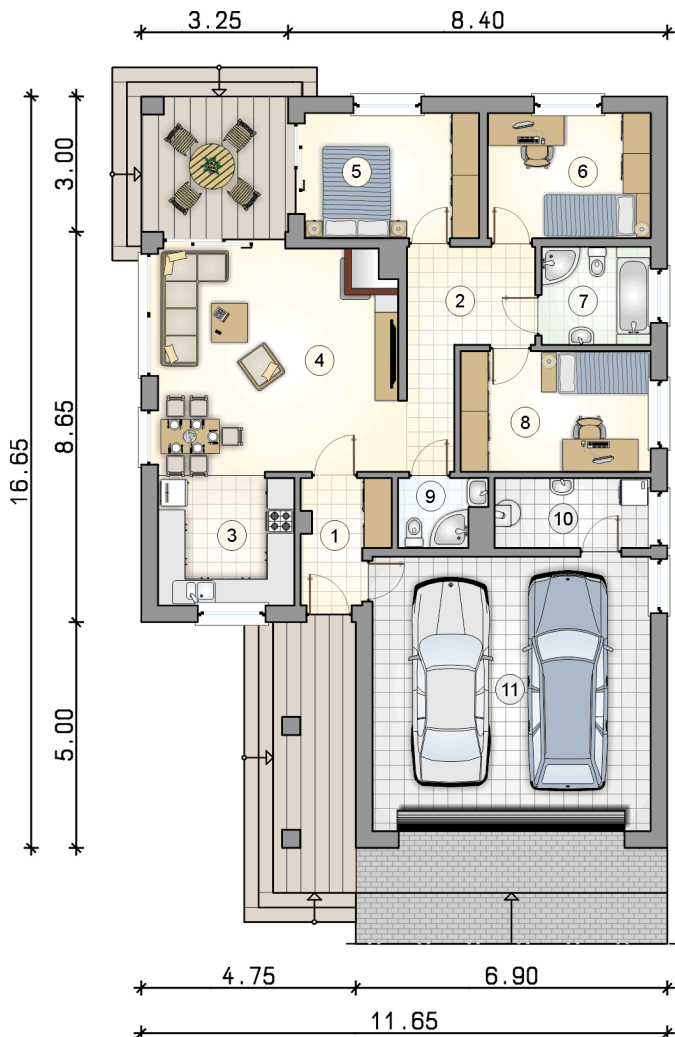
### TECHNOLOGIA

Ściany w szkielecie drewnianym + ocieplenie z wełny mineralnej + płyty OSB + ocieplenie w systemie Termo Organika. Pokrycie dachu: dachówka cementowa. Brama garażowa i drzwi zewnętrzne marki Hörmann.

Do tego projektu możesz wprowadzić zmiany, na które wyrazimy bezpłatną zgodę. Więcej na [www.studioatrium.pl](http://www.studioatrium.pl)

### RZUT PARTERU [m<sup>2</sup>]

1	przedsiónek	4,75
2	hall	9,10
3	kuchnia	8,55
4	pokój dzienny	26,65
5	pokój	10,75
6	pokój	10,00
7	łazienka	5,25
8	pokój	11,25
9	łazienka	2,70
10	kotłownia	5,35
	<b>razem</b>	<b>94,35</b>
11	garaż	37,50



RZUT PARTERU		[m <sup>2</sup> ]
1	przedsiónek	4,75
2	hall	9,10
3	kuchnia	8,55
4	pokój dzienny	26,65
5	pokój	10,75
6	pokój	10,00
7	łazienka	5,25
8	pokój	11,25
9	łazienka	2,70
10	kotłownia	5,35
0	<b>razem</b>	94,35
11	garaż	37,50