



Busik 89,5 m²

Piętrowy dom z klasycznym dwuspadowym dachem, z częściowo zadaszonym tarasem, idealny na wąską działkę

min. wymiary działki 12,5 x 23 m

pow. netto parteru	46,25 m ²
pow. całkowita	132,20 m ²
pow. zabudowy	67,50 m ²
kubatura brutto	452,85 m ³
wysokość budynku	7,48 m
kąt nachylenia dachu	20°
rodzaj stropu	gęstożebrowy
pow. dachu	93,65 m ²

TECHNOLOGIA

Technologia murowana: Pustak ceramiczny gr. 30 cm + ocieplenie w systemie Termo Organika. Pokrycie dachu dachówką cementową. Drzwi zewnętrzne marki Hörmann.

Do tego projektu możesz wprowadzić zmiany, na które wyrazimy bezpłatną zgodę. Więcej na www.studioatrium.pl

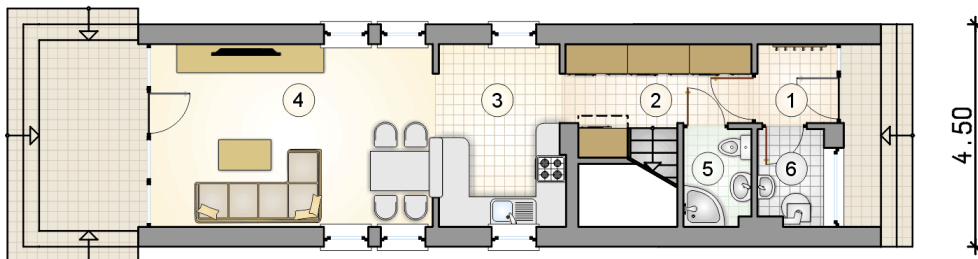
KOSZTY BUDOWY

stan surowy	168 390 zł
roboty wykończeniowe	161 825 zł
instalacje	72 535 zł
koszt budowy	402 750 zł

Podane ceny są szacunkowymi cenami netto. Zapytaj o zestawienie materiałów naszego konsultanta na www.studioatrium.pl



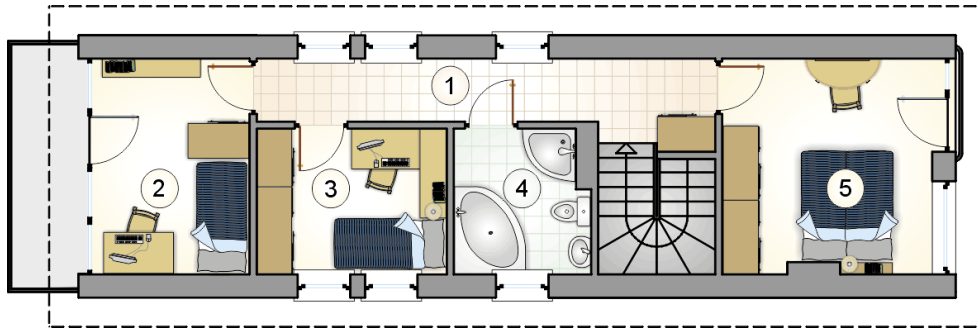
15.00



4.50

RZUT PARTERU [m²]

1	wiatrołap	2,15
2	hall z komunikacją	6,70
3	kuchnia	9,35
4	pokój dzienny z jadalnią	20,60
5	łazienka	2,65
6	kotłownia	2,55
	razem	44,00



RZUT PIĘTRA		[m ²]
1	hall z komunikacją	9,35
2	pokój	9,35
3	pokój	8,10
4	łazienka	5,60
5	pokój	13,10
	razem	45,50