



# Busik 89,5 m<sup>2</sup>

Piętrowy dom z klasycznym dwuspadowym dachem, z częściowo zadaszonym tarasem, idealny na wąską działkę

min. wymiary działki 12,5 x 23 m

pow. netto parteru	46,25 m <sup>2</sup>
pow. całkowita	132,20 m <sup>2</sup>
pow. zabudowy	67,50 m <sup>2</sup>
kubatura brutto	452,85 m <sup>3</sup>
wysokość budynku	7,48 m
kąt nachylenia dachu	20°
rodzaj stropu	gęstożebrowy
pow. dachu	93,65 m <sup>2</sup>

## TECHNOLOGIA

Technologia murowana: Pustak ceramiczny gr. 30 cm + ocieplenie w systemie Termo Organika. Pokrycie dachu dachówką cementową. Drzwi zewnętrzne marki Hörmann.

Do tego projektu możesz wprowadzić zmiany, na które wyrazimy bezpłatną zgodę. Więcej na [www.studioatrium.pl](http://www.studioatrium.pl)

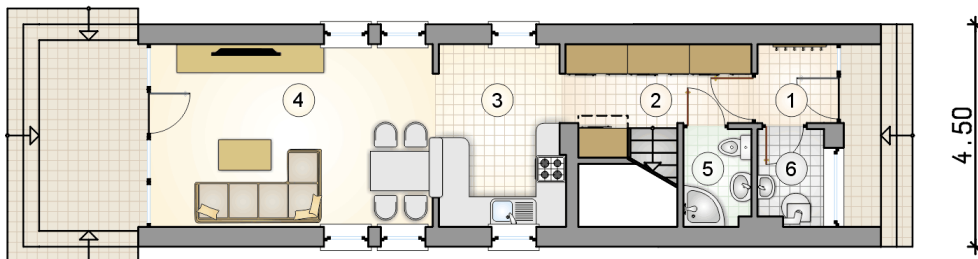
## KOSZTY BUDOWY

stan surowy	168 390 zł
roboty wykończeniowe	161 825 zł
instalacje	72 535 zł
koszt budowy	402 750 zł

Podane ceny są szacunkowymi cenami netto. Zapytaj o zestawienie materiałów naszego konsultanta na [www.studioatrium.pl](http://www.studioatrium.pl)

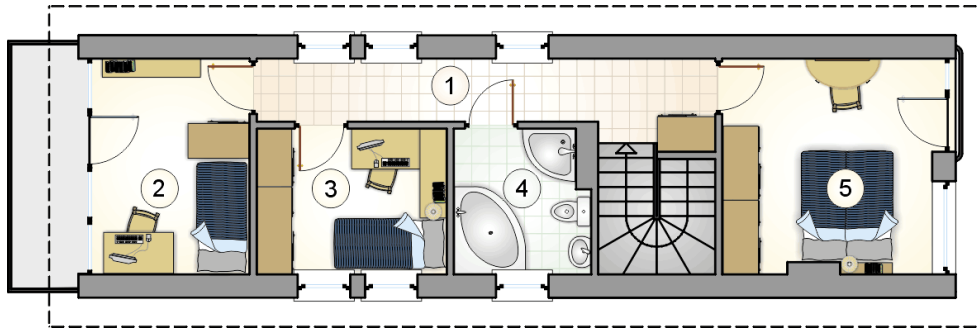


15.00



## RZUT PARTERU [m<sup>2</sup>]

1	wiatrołap	2,15
2	hall z komunikacją	6,70
3	kuchnia	9,35
4	pokój dzienny z jadalnią	20,60
5	łazienka	2,65
6	kotłownia	2,55
	<b>razem</b>	<b>44,00</b>



RZUT PIĘTRA		[m <sup>2</sup> ]
1	hall z komunikacją	9,35
2	pokój	9,35
3	pokój	8,10
4	łazienka	5,60
5	pokój	13,10
	<b>razem</b>	<b>45,50</b>