



# Busik 89,5 m<sup>2</sup>

Piętrowy dom z klasycznym dwuspadowym dachem, z częściowo zadaszonym tarasem, idealny na wąską działkę

min. wymiary działki 12,5 x 23 m

|                      |                       |
|----------------------|-----------------------|
| pow. netto parteru   | 46,25 m <sup>2</sup>  |
| pow. całkowita       | 132,20 m <sup>2</sup> |
| pow. zabudowy        | 67,50 m <sup>2</sup>  |
| kubatura brutto      | 452,85 m <sup>3</sup> |
| wysokość budynku     | 7,48 m                |
| kąt nachylenia dachu | 20°                   |
| rodzaj stropu        | gęstożebrowy          |
| pow. dachu           | 93,65 m <sup>2</sup>  |

## TECHNOLOGIA

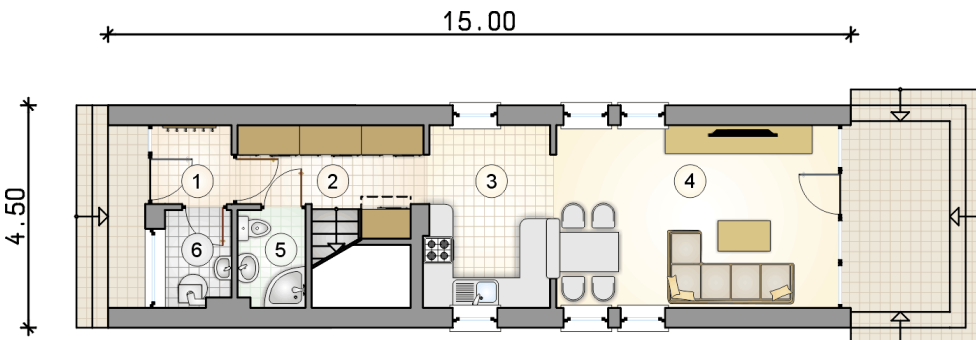
Technologia murowana: Pustak ceramiczny gr. 30 cm + ocieplenie w systemie Termo Organika. Pokrycie dachu dachówką cementową. Drzwi zewnętrzne marki Hörmann.

Do tego projektu możesz wprowadzić zmiany, na które wyrazimy bezpłatną zgodę. Więcej na [www.studioatrium.pl](http://www.studioatrium.pl)

## KOSZTY BUDOWY

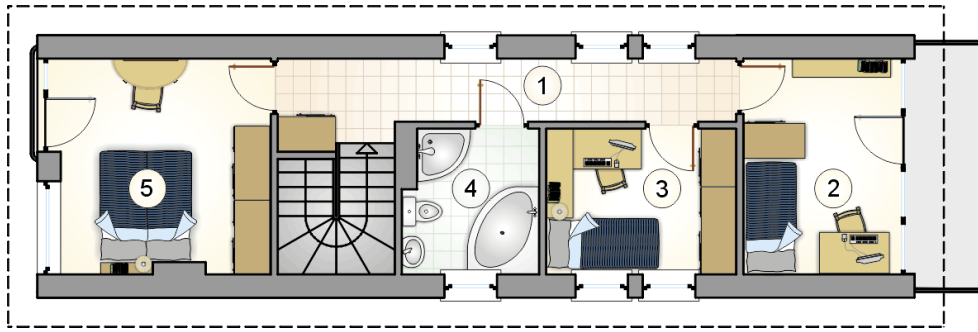
|                      |            |
|----------------------|------------|
| stan surowy          | 168 390 zł |
| roboty wykończeniowe | 161 825 zł |
| instalacje           | 72 535 zł  |
| koszt budowy         | 402 750 zł |

Podane ceny są szacunkowymi cenami netto. Zapytaj o zestawienie materiałów naszego konsultanta na [www.studioatrium.pl](http://www.studioatrium.pl)



## RZUT PARTERU [m<sup>2</sup>]

|   |                          |              |
|---|--------------------------|--------------|
| 1 | wiatrołap                | 2,15         |
| 2 | hall z komunikacją       | 6,70         |
| 3 | kuchnia                  | 9,35         |
| 4 | pokój dzienny z jadalnią | 20,60        |
| 5 | łazienka                 | 2,65         |
| 6 | kotłownia                | 2,55         |
|   | <b>razem</b>             | <b>44,00</b> |



RZUT PIĘTRA

[m<sup>2</sup>]

|   |                    |              |
|---|--------------------|--------------|
| 1 | hall z komunikacją | 9,35         |
| 2 | pokój              | 9,35         |
| 3 | pokój              | 8,10         |
| 4 | łazienka           | 5,60         |
| 5 | pokój              | 13,10        |
|   | <b>razem</b>       | <b>45,50</b> |